

Wunderschöne Wohnung mit Garten-Terrasse in Fischbach



Objektnummer: 824

Eine Immobilie von Austria Real GmbH

Zahlen, Daten, Fakten

Adresse	Rossegersiedlung 18
Art:	Wohnung
Land:	Österreich
PLZ/Ort:	8654 Fischbach
Zustand:	Neuwertig
Möbliert:	Voll
Wohnfläche:	74,00 m ²
Nutzfläche:	74,00 m ²
Zimmer:	3
Bäder:	1
WC:	1
Terrassen:	1
Garten:	800,00 m ²
Heizwärmebedarf:	D 70,50 kWh / m ² * a
Gesamtenergieeffizienzfaktor:	C 1,17
Gesamtmiete	799,40 €
Kaltmiete (netto)	575,00 €
Kaltmiete	670,00 €
Betriebskosten:	95,00 €
Heizkosten:	52,00 €
USt.:	77,40 €
Provisionsangabe:	

Gemäß Erstauftraggeberprinzip bezahlt der Abgeber die Provision.

Ihr Ansprechpartner

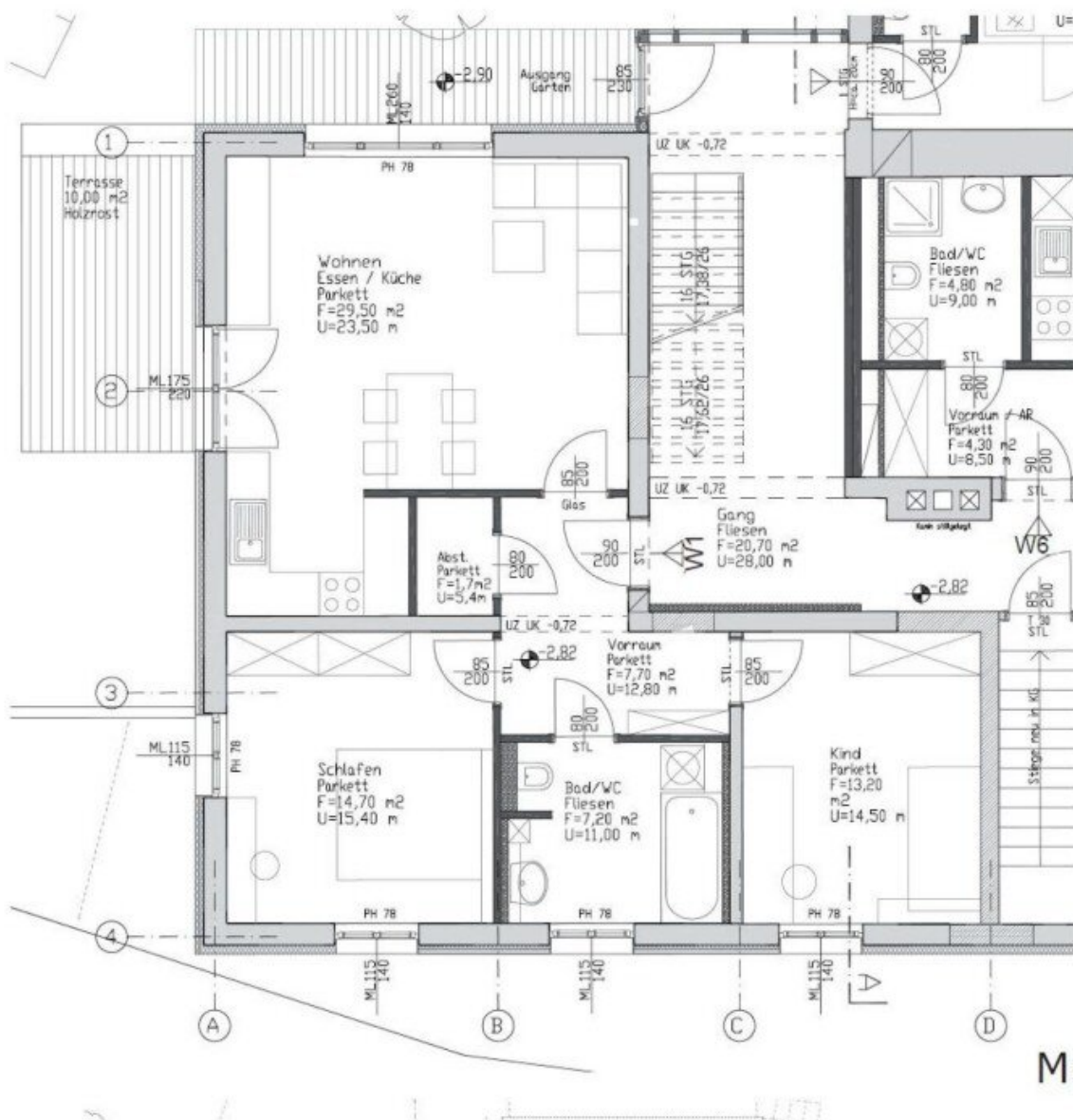












M= 1:100

Objektbeschreibung

Diese bezaubernde Gartenterrassewohnung befindet sich direkt in Fischbach, einem traditionellen und malerischen Ort in der Steiermark. Das Haus wurde im Jahr 2008 umfassend saniert und befindet sich in der Nähe von Wanderwegen.

Die Wohnung verfügt über zwei geräumige Schlafzimmer, ein Badezimmer mit Badewanne und WC, einen Abstellraum sowie ein gemütliches Wohn-Esszimmer mit offener Küche. Eine großzügige Terrasse, die gleichzeitig den Zugang zu einem wunderschönen grünen, gepflegten Garten bietet, ermöglicht es Ihnen, Ihr Frühstück im Freien zu genießen.

Die Heizung erfolgt durch eine Holzsplitzelheizung.

Holz-Alu-Fenster sorgen für eine gute Isolierung, und der Holzparkettboden trägt zur Gemütlichkeit bei.

Ein Kellerabteil ist zur diese Wohnung Ihnen zugeordnet und bietet eine Abstellmöglichkeit bereit.

Die Küche ist mit allen Geräten ausgestattet. Eine Parkplatz ist zusätzlich für 30 Euro pro Monat zu haben.

Wir weisen darauf hin, dass zwischen dem Vermittler und dem zu vermittelnden Dritten ein familiäres oder wirtschaftliches Naheverhältnis besteht.

Der Immobilienmakler erklärt, dass er – entgegen dem in der Immobilienwirtschaft üblichen Geschäftsgebrauch des Doppelmaklers – einseitig nur für den Vermieter tätig ist.

Infrastruktur / Entfernungen

Gesundheit

Arzt <1.450m

Apotheke <9.900m

Kinder & Schulen

Schule <5.800m

Kindergarten <9.900m

Nahversorgung

Bäckerei <1.500m

Supermarkt <5.750m

Sonstige

Post <1.550m

Bank <7.425m

Geldautomat <7.425m

Polizei <9.950m

Verkehr

Bus <1.025m

Angaben Entfernung Luftlinie / Quelle: OpenStreetMap