

#SQ:- 2 ZIMMER EG RUHIGE WOHNUNG IN 1100 WIEN



Objektnummer: 19647

Eine Immobilie von STADTQUARTIER Real Estate Group

Zahlen, Daten, Fakten

| | |
|--------------------------------------|---------------------------------|
| Art: | Wohnung - Etage |
| Land: | Österreich |
| PLZ/Ort: | 1100 Wien |
| Zustand: | Teil_vollrenovierungsbed |
| Alter: | Altbau |
| Wohnfläche: | 43,00 m ² |
| Zimmer: | 2 |
| Bäder: | 1 |
| WC: | 1 |
| Heizwärmebedarf: | 199,00 kWh / m ² * a |
| Gesamtenergieeffizienzfaktor: | 3,68 |
| Kaufpreis: | 149.000,00 € |
| Betriebskosten: | 125,82 € |
| USt.: | 13,18 € |
| Provisionsangabe: | |

3% des Kaufpreises zzgl. 20% USt.

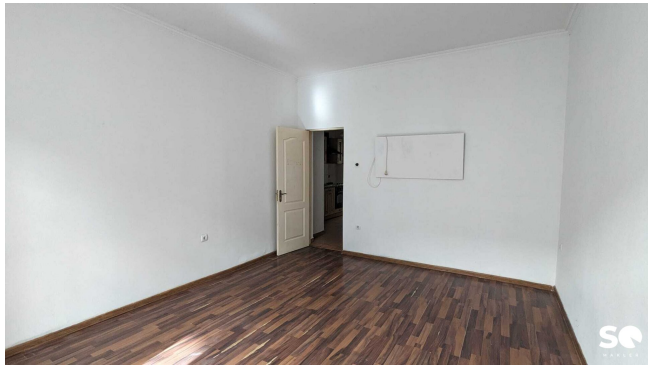
Ihr Ansprechpartner

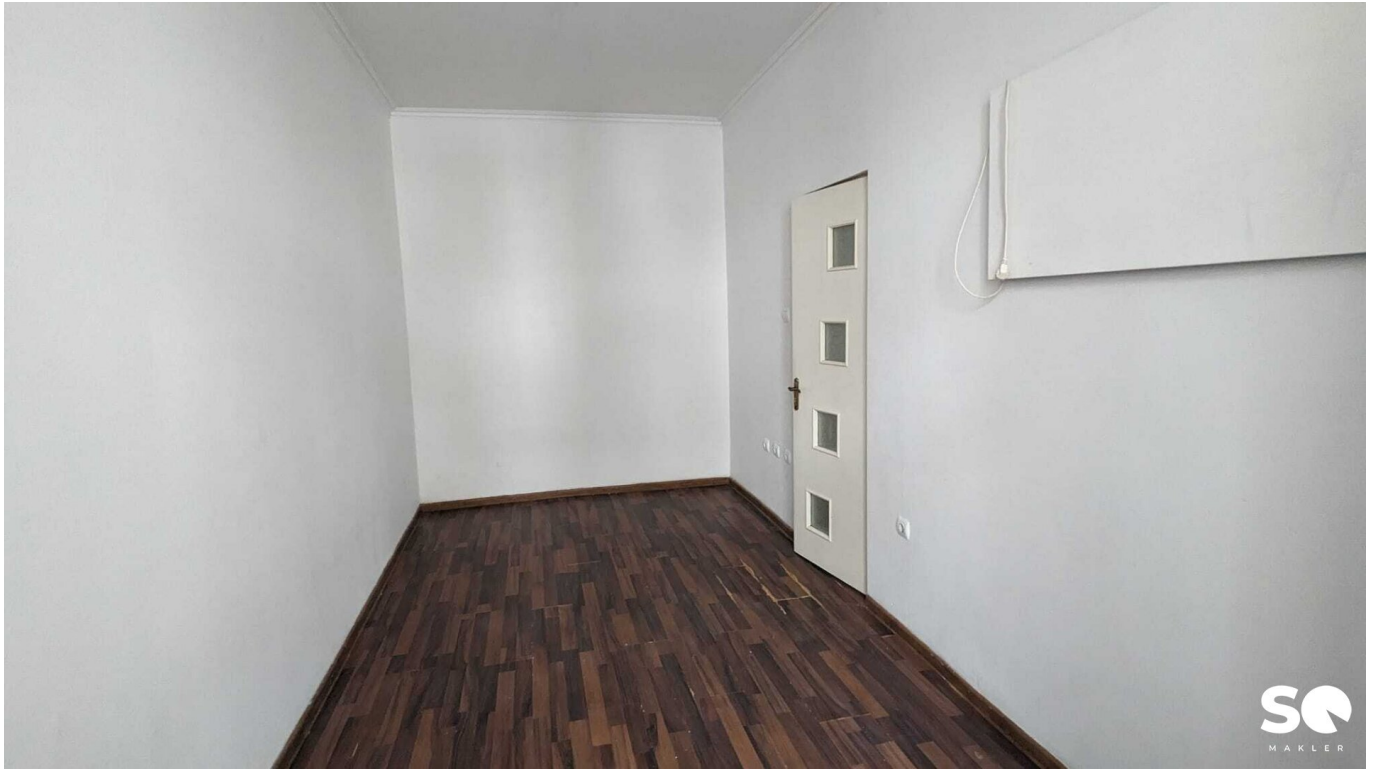


Ilana Meirov

STADTQUARTIER Home GmbH
Hohenstaufgengasse 8/3/6
1010 Wien

T +4317961558











Objektbeschreibung

Zu Verkauf gelangt eine EG ruhige Altbauwohnung

Eckdaten im Überblick:

WNFL: ca. 43 m²

Zimmer: 2

Küche: 1

Bad: 1

WC:1

Beschreibung:

- 2 Zimmer
- separate Einbauküche
- Badezimmer inkl. WC, Handwaschbecken und Dusche
- Küche

Kosten:

- Kaufpreis: € 149.000,--
- Betriebskosten inkl. Rücklage pro Monat: €168,84
- Provision: 3% vom Kaufpreis zzgl. 20% USt.

Kontakt:

Für Fragen und Besichtigungen kontaktieren Sie bitte Frau Ilana Meirov unter +43 676 848452201 oder unter meirov@stadtquartier.at

Weitere Objekte finden Sie unter: www.stadtquartier.at

You can add us on [Facebook](#)! Thank you !

Wir weisen darauf hin, dass zwischen dem Vermittler und dem zu vermittelnden Dritten ein familiäres oder wirtschaftliches Naheverhältnis besteht.

Der Vermittler ist als Doppelmakler tätig.

Infrastruktur / Entfernungen

Gesundheit

Arzt <1.000m
Apotheke <500m
Klinik <1.000m
Krankenhaus <2.500m

Kinder & Schulen

Schule <500m
Kindergarten <500m
Universität <500m
Höhere Schule <2.000m

Nahversorgung

Supermarkt <500m
Bäckerei <500m
Einkaufszentrum <1.500m

Sonstige

Geldautomat <500m
Bank <500m
Post <500m
Polizei <1.500m

Verkehr

Bus <500m

U-Bahn <1.500m

Straßenbahn <500m

Bahnhof <500m

Autobahnanschluss <500m

Angaben Entfernung Luftlinie / Quelle: OpenStreetMap