

Moderne 3 Zimmerwohnung mit Balkon in Kirnberg an der Mank (Kaufoption)



Objektnummer: 3026

**Eine Immobilie von Heimat Österreich gemeinnützige Wohnungs-
und Siedlungsgesellschaft m.b.H.**

Zahlen, Daten, Fakten

Adresse	Am Weißen Kreuz
Art:	Wohnung
Land:	Österreich
PLZ/Ort:	3241 Kirnberg an der Mank
Baujahr:	2015
Zustand:	Gepflegt
Alter:	Neubau
Wohnfläche:	81,16 m ²
Zimmer:	3
Bäder:	1
WC:	1
Balkone:	1
Stellplätze:	1
Keller:	14,35 m ²
Heizwärmebedarf:	A 19,20 kWh / m ² * a
Gesamtmiete	696,11 €
Kaltmiete (netto)	696,11 €
Kaltmiete	696,11 €
Provisionsangabe:	

Provisionsfrei

Ihr Ansprechpartner

Cafer Cakir

Heimat Österreich gemeinnützige Wohnungs- und Siedlungsgesellschaft m.b.H.
Davidgasse 48
1100 Wien

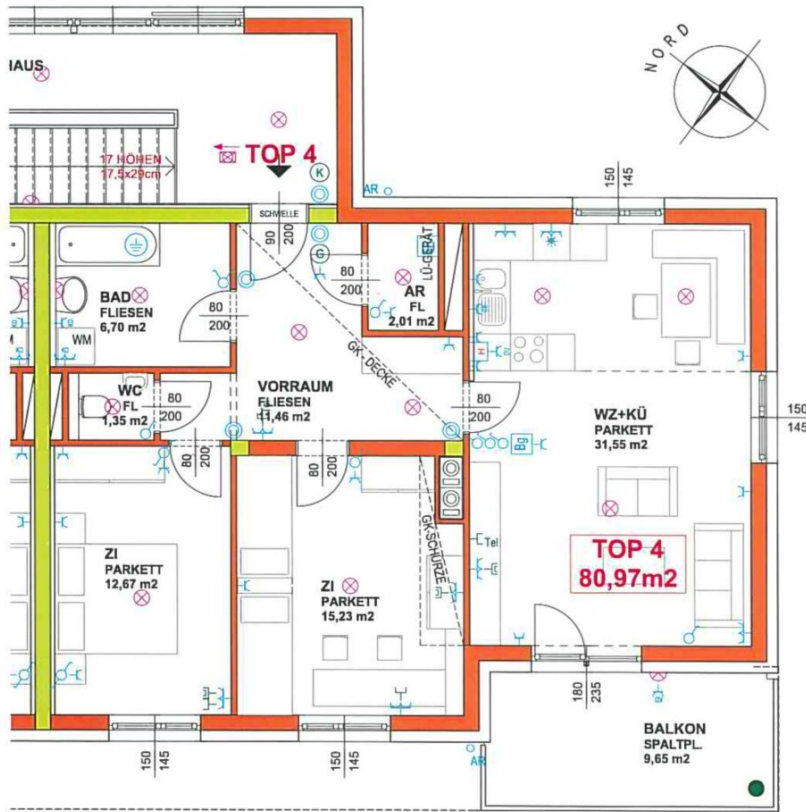
T +4319823601636
H 0676/3081378

Gerne stehe ich Ihnen für weitere Informationen oder einen Besichtigungstermin zur









HEIMAT ÖSTERREICH

gemeinnützige Wohnbau Gesellschaft mbH
Josefsstraße 3, 3100 St. Pölten



1.STOCK HAUS 3 TOP 4

WOHNNUTZFLÄCHE	80,97 m ²
BALKON/TERRASSE	9,65 m ²
KELLERABTEIL	14,35 m ²
AUTOABSTELLPLATZ	1

Objektbeschreibung

Willkommen in Ihrem neuen Zuhause in der malerischen Gemeinde Kirnberg an der Mank. Kirnberg an der Mank liegt südlich der Stadt Melk (ca. 30 Minuten entfernt), hier genießt man Natur pur.

Es erwartet Sie eine charmante Wohnung in der 1. Etage, die Ihnen auf ca. 81m² genügend Platz für ein komfortables Wohnen bietet. Mit 3 Zimmern, einem Balkon und einem Stellplatz ist diese Immobilie ideal für Paare oder Familien geeignet.

Von der geräumigen Wohnküche gelangt man direkt auf den Balkon. Während man den traumhaften Ausblick ins Grüne genießt lässt es sich hier herrlich entspannen.

Für extra Stauraum sorgt der praktische Abstellraum, welcher sich im Vorraum befindet.

Das modern verflieste Badezimmer verfügt über eine Badewanne, welche garantiert für Entspannung sorgt.

Die Wohnräume sind mit hochwertigen Parkettböden ausgestattet.

Ein Kellerabteil und ein Autoabstellplatz (in der Miete inkludiert) runden das Wohnungsangebot perfekt ab!

In unmittelbarer Nähe der Wohnung befinden sich sämtliche Nahversorger. Eine gute öffentliche Anbindung ist ebenso gegeben.

Lassen Sie sich diese Gelegenheit nicht entgehen und werden Sie Teil der idyllischen Gemeinde Kirnberg an der Mank.

Befristung: unbefristet, 1 Jahr Kündigungsverzicht 3 Monate Kündigungsfrist

Bezug: ab sofort

Energiekennzahlen: Laut Energieausweis vom 19.10.2015 beträgt der Heizwärmebedarf ca. 19,20 kWh/m²a Klasse A.

Der einmalige Finanzierungsbeitrag beträgt € 14.838,75 und die monatliche Miete beläuft sich auf € 696,11 inkl. BK und Ust.

Noch nichts gefunden? Wir informieren Sie über geeignete Immobilienangebote noch vor allen anderen.

Legen Sie jetzt Ihren individuellen Suchagenten unter folgendem Link an. Wir schicken Ihnen passende Immobilien exklusiv vorab zu.

[Suchagent anlegen](https://heimat-oesterreich.service.immo/registrieren/de) - <https://heimat-oesterreich.service.immo/registrieren/de>

Infrastruktur / Entfernungen

Gesundheit

Arzt <2.000m

Apotheke <8.250m

Klinik <8.250m

Kinder & Schulen

Kindergarten <7.000m

Schule <1.500m

Nahversorgung

Supermarkt <750m

Bäckerei <5.500m

Sonstige

Bank <2.750m

Post <3.000m

Geldautomat <2.750m

Verkehr

Bus <500m

Bahnhof <8.250m

Angaben Entfernung Luftlinie / Quelle: OpenStreetMap