

**Pichl bei Wels : Phantastisches Einfamilienhaus in
Ruhelage mit Blockhütte !**



Objektnummer: 7939/2300160565

**Eine Immobilie von Immo-Company Haas & Urban Immobilien
GmbH**

Zahlen, Daten, Fakten

Art:	Haus - Einfamilienhaus
Land:	Österreich
PLZ/Ort:	4632 Pichl bei Wels
Baujahr:	1997
Zustand:	Neuwertig
Alter:	Neubau
Wohnfläche:	330,00 m ²
Gesamtfläche:	330,00 m ²
Zimmer:	7
Bäder:	2
WC:	2
Stellplätze:	6
Heizwärmebedarf:	D 99,00 kWh / m ² * a
Gesamtenergieeffizienzfaktor:	D 1,79
Kaufpreis:	650.000,00 €
Betriebskosten:	80,00 €
Heizkosten:	250,00 €
Sonstige Kosten:	30,00 €
Provisionsangabe:	

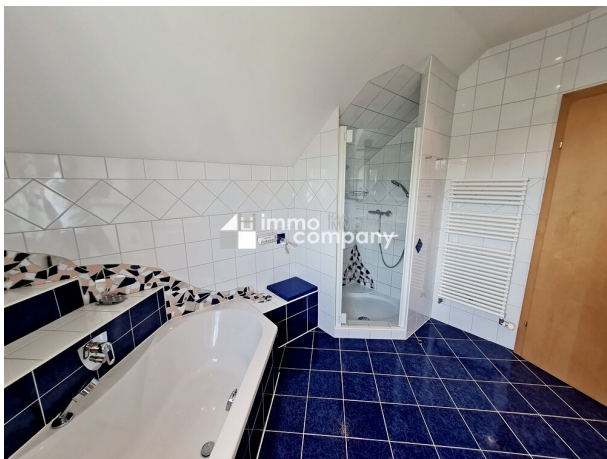
3% des Kaufpreises zzgl. 20% USt.

Ihr Ansprechpartner



Manfred Kalcher

Immo-Company Haas & Urban Immobilien GmbH







Wir verkaufen/vermieten
gerne auch Ihre Immobilie!

**Kompetente Vermittlung
in Ihrer Region**



Gutschein für eine gratis Marktwerteinschätzung im Wert von € 360,-

Gutschein für einen gratis 360° Rundgang im Wert von € 480,-

Nähere Informationen dazu finden Sie auf unserer Website.



**immo HAAS & URBAN
IMMOBILIEN
company**
www.immo-company.at

Unser Partner für Schwimmbäder, Saunen und Outdoorküchen: www.pool-oase.at

Objektbeschreibung

Rarität : Unvergleichliches Einfamilienhaus in absoluter Ruhelage !

Sauna und Whirlpool im Blockhaus !

Doppelgarage und genügend Besucherparkplätze !

Perfekte Infrastruktur !

Top Verkehrsanbindung (Autobahnauffahrt 5 min)

Fussbodenheizung

Herrliche 50m² Terrasse mit tollem Ausblick (Teilüberdacht)

Der Vermittler ist als Doppelmakler tätig.

Nutzen Sie die einmalige Gelegenheit, diese Immobilie zu besichtigen – sehen und erleben ist sehr viel eindrucksvoller!

Eine Besichtigung ist kostenfrei und unverbindlich, und gibt Ihnen einen unverfälschten Eindruck von der Immobilie.

Gerne unterstütze ich Sie auch bei der Finanzierung sowie beim Verkauf/Vermietung Ihrer Immobilie.

Infrastruktur / Entfernungen

Gesundheit

Arzt <2.500m

Apotheke <5.000m

Krankenhaus <6.000m

Klinik <9.500m

Kinder & Schulen

Schule <1.000m

Kindergarten <1.000m

Nahversorgung

Supermarkt <1.500m

Bäckerei <1.000m

Einkaufszentrum <7.500m

Sonstige

Bank <1.000m

Geldautomat <2.500m

Post <1.500m

Polizei <5.500m

Verkehr

Bus <500m

Autobahnanschluss <1.500m

Bahnhof <5.000m

Angaben Entfernung Luftlinie / Quelle: OpenStreetMap