

**Exklusives Einfamilienhaus in Wolfurt - Erstbezug mit
großem Garten und moderner Ausstattung!**



WOHNBAUFÖRDERUNG AB € 60.000

Objektnummer: 655

Eine Immobilie von BKS Massivhaus GmbH

Zahlen, Daten, Fakten

Art:	Haus - Einfamilienhaus
Land:	Österreich
PLZ/Ort:	6922 Wolfurt
Zustand:	Erstbezug
Alter:	Neubau
Wohnfläche:	154,00 m ²
Zimmer:	5
Bäder:	1
WC:	2
Terrassen:	1
Stellplätze:	2
Kaufpreis:	988.032,00 €

Ihr Ansprechpartner

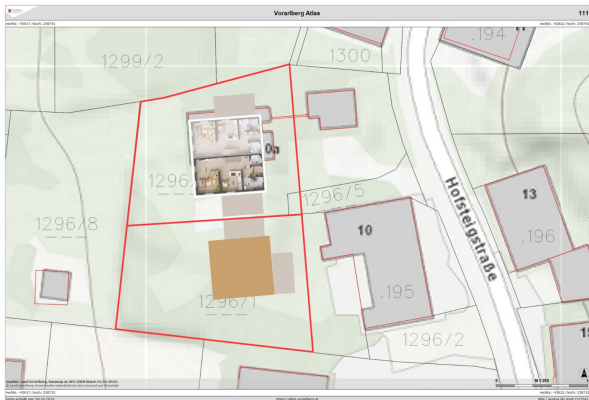


Christoph Breuss

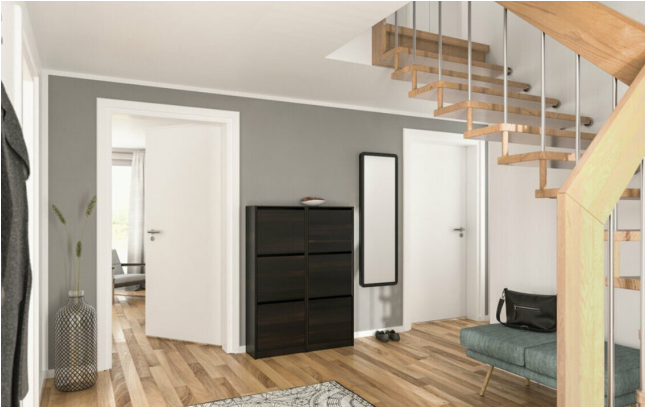
BKS Massivhaus GmbH
Schwefel 61
6850 Dornbirn

T +43 5572 39 83 56
H +43 6641209323

Gerne stehe ich Ihnen für weitere Informationen oder einen Besichtigungstermin zur Verfügung.









Objektbeschreibung

Herzlich Willkommen in Ihrem neuen Zuhause in Wolfurt, Vorarlberg! Dieses wunderschöne Einfamilienhaus bietet Ihnen alles, was Sie für ein komfortables und entspanntes Leben benötigen. Mit einem Kaufpreis von 988.032,00 € und einer Wohnfläche von 154m² bietet dieses Haus ausreichend Platz für Ihre Familie und Ihre individuellen Bedürfnisse.

Der Erstbezug dieses Hauses garantiert Ihnen eine moderne und hochwertige Ausstattung. Sie betreten das Haus durch einen großzügigen Eingangsbereich, der direkt in den offenen Wohn- und Essbereich führt. Hier werden Sie von viel Tageslicht und einem atemberaubenden Ausblick auf die umliegende Natur begrüßt. Die bodentiefen Fenster sorgen für eine helle und freundliche Atmosphäre und lassen die Räume noch größer wirken.

Das Haus verfügt über insgesamt 5 Zimmer, die Ihnen vielseitige Nutzungsmöglichkeiten bieten. Ob als Schlafzimmer, Arbeitszimmer oder Gästezimmer - hier haben Sie die freie Wahl. Auch das Bad lässt keine Wünsche offen. Mit einer Dusche, einem Fenster und hochwertigen Armaturen ausgestattet, wird das morgendliche Ritual zu einem wahren Vergnügen.

Ein weiteres Highlight dieses Hauses ist die Fußbodenheizung, die für wohlige Wärme in allen Räumen sorgt. Auch an warmen Sommertagen können Sie dank der zentralen Klimaanlage einen kühlen Kopf bewahren. Die Luftwärmepumpe sorgt für eine umweltfreundliche und kostengünstige Heizung des Hauses.

Für zusätzlichen Komfort sorgen die 2 getrennten WCs, die den Alltag mit mehreren Personen erleichtern. Auch der außenliegende Sonnenschutz an den Fenstern garantiert Ihnen zu jeder Jahreszeit ein angenehmes Raumklima.

Für Ihre Fahrzeuge stehen Ihnen 2 Stellplätze direkt vor dem Haus zur Verfügung. So haben Sie immer einen sicheren Platz für Ihr Auto.

Die Lage dieses Hauses in Wolfurt bietet Ihnen eine perfekte Mischung aus Ruhe und urbanem Leben. In unmittelbarer Nähe befinden sich Einkaufsmöglichkeiten, Schulen, Kindergärten und öffentliche Verkehrsmittel. Auch die Nähe zur Natur und zu zahlreichen Freizeitaktivitäten macht diese Immobilie zu einem idealen Zuhause für Familien.

Überzeugen Sie sich selbst von dieser Traumimmobilie und vereinbaren Sie noch heute einen Besichtigungstermin. Wir freuen uns darauf, Sie in Ihrem neuen Zuhause begrüßen zu dürfen!

Hinweis gemäß Energieausweisvorlagegesetz: Ein Energieausweis wurde vom Eigentümer bzw. Verkäufer, nach unserer Aufklärung über die generell geltende Vorlagepflicht, sowie Aufforderung zu seiner Erstellung noch nicht vorgelegt. Daher gilt zumindest eine dem Alter und der Art des Gebäudes entsprechende Gesamtenergieeffizienz als vereinbart. Wir übernehmen keinerlei Gewähr oder Haftung für die tatsächliche Energieeffizienz der

angebotenen Immobilie.