

Atelier im Palais Ursenbeck



Objektnummer: 6841

Eine Immobilie von Fischer, Hörnisch Immobilien GmbH

Zahlen, Daten, Fakten

Art:	Büro / Praxis
Land:	Österreich
PLZ/Ort:	9020 Klagenfurt am Wörthersee
Nutzfläche:	72,35 m ²
Zimmer:	1
Kaufpreis:	135.000,00 €
Provisionsangabe:	

3% des Kaufpreises zzgl. 20% USt.

Ihr Ansprechpartner



Robin Freiberger

FHI Real Estate GmbH
Köstlergasse 6-8/2/20
1060 Wien

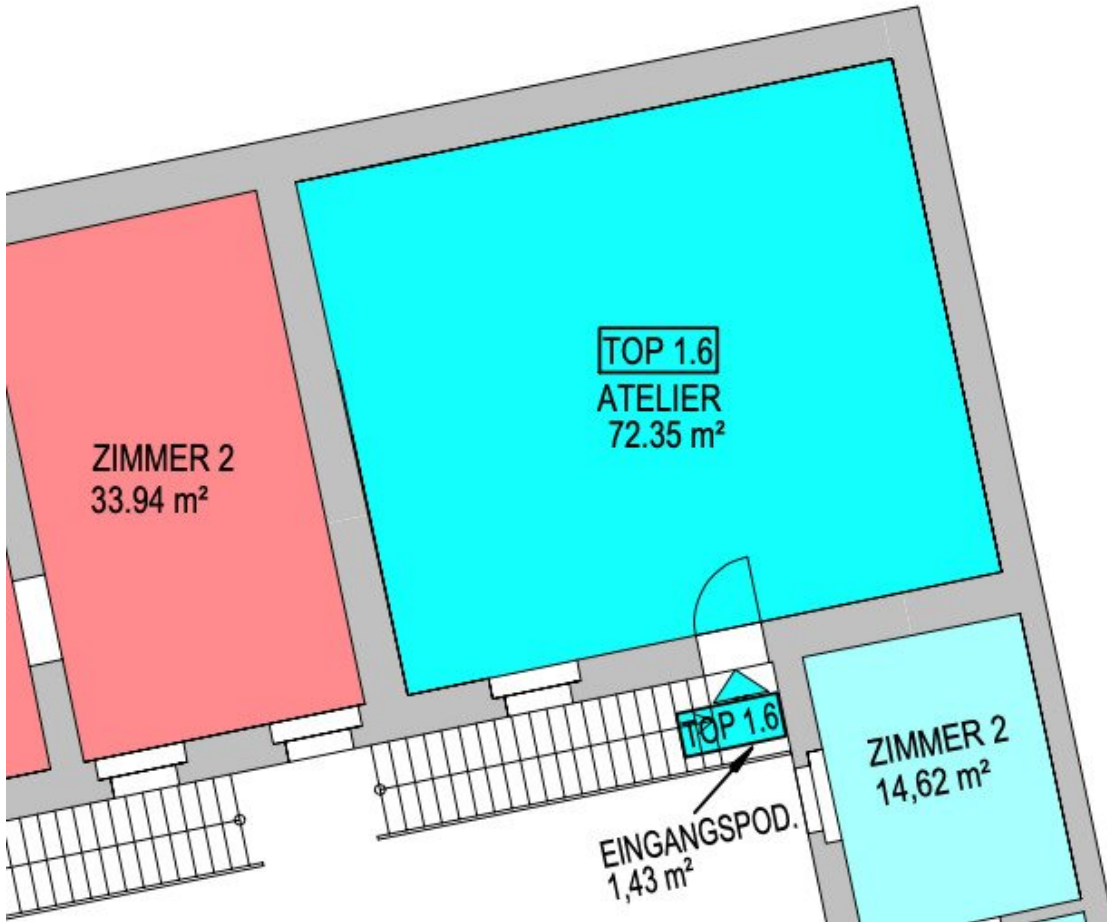
T +43 1 342 222 66
H 0699 10 44 92 95

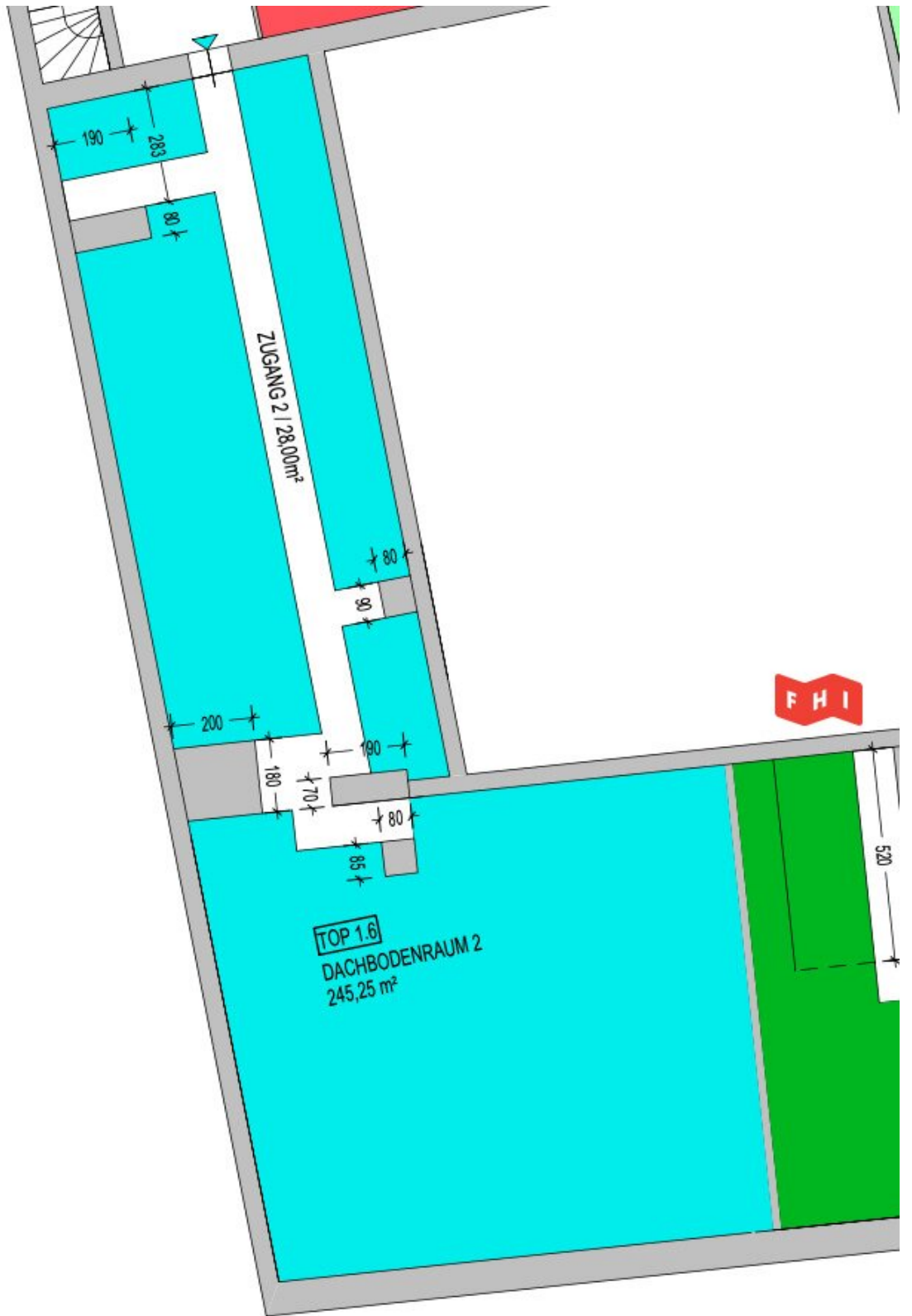
Gerne stehe ich Ihnen für weitere Informationen oder einen Besichtigungstermin zur Verfügung.











Objektbeschreibung

Zum Verkauf gelangt ein Atelier + Anteil eines Rohdachbodens im Palais Ursenbeck. Das Objekt befindet sich im 1.OG dieses schönen Hauses. Die Fläche befindet sich im Innenhof und ist über eine Freitreppe erreichbar. Geheizt wird mittels Strom. Das Atelier bedarf einer Grundsanierung. Die annähernd quadratische Fläche würde sich gut für sportliche Aktivitäten eignen.

Aufteilung:

- 1 Atelier ca. 72 m²
- Rohdachboden ca. 162,50 m²

Infrastruktur:

- Alle Geschäfte des täglichen Bedarfs sind in fußläufiger Entfernung erreichbar (Apotheke, sämtliche Ärzte, Supermarkt, Trafik, Drogeriemarkt, Restaurants).

Für nähere Informationen oder einen Besichtigungstermin stehen wir Ihnen gerne telefonisch oder per E-Mail zur Verfügung.

Kontakt:

Robin Freiberger

t [+43 \(0\) 1 342 222 30](tel:+43(0)134222230)

m [+43 \(0\) 699 10 44 92 95](tel:+43(0)69910449295)

f [+43 \(1\) 342 222](tel:+43(1)342222)

e rf@fhi.at

Die Angaben erfolgen aufgrund von Informationen und Unterlagen, die uns vom Eigentümer und/oder von Dritten zur Verfügung gestellt wurden und sind ohne Gewähr. Es gelten unsere AGB siehe www.fhi.at.

Wir weisen darauf hin, dass zwischen dem Vermittler und dem zu vermittelnden Dritten ein familiäres oder wirtschaftliches Naheverhältnis besteht.

Infrastruktur / Entfernungen

Gesundheit

Arzt <500m

Apotheke <500m

Krankenhaus <1.000m

Klinik <1.000m

Kinder & Schulen

Schule <500m

Kindergarten <500m

Universität <500m

Höhere Schule <1.000m

Nahversorgung

Supermarkt <500m

Bäckerei <500m

Einkaufszentrum <500m

Sonstige

Bank <500m

Geldautomat <500m

Post <500m

Polizei <500m

Verkehr

Bus <500m

Autobahnanschluss <3.500m

Bahnhof <1.000m

Flughafen <3.500m

Straßenbahn <4.500m

Angaben Entfernung Luftlinie / Quelle: OpenStreetMap