

Top Autoplatz für 65 Fahrzeuge



Objektnummer: 310313

Eine Immobilie von Friends Immobilien

Zahlen, Daten, Fakten

Adresse	Grazerstraße
Art:	Halle / Lager / Produktion - Werkstatt
Land:	Österreich
PLZ/Ort:	2604 Theresienfeld
Baujahr:	2017
Zustand:	Neuwertig
Alter:	Neubau
Wohnfläche:	71,67 m ²
Nutzfläche:	128,69 m ²
Zimmer:	3
Bäder:	1
WC:	1
Terrassen:	1
Stellplätze:	60
Keller:	57,02 m ²
Kaufpreis:	799.000,00 €
Provisionsangabe:	

3% des Kaufpreises zzgl. 20% USt.

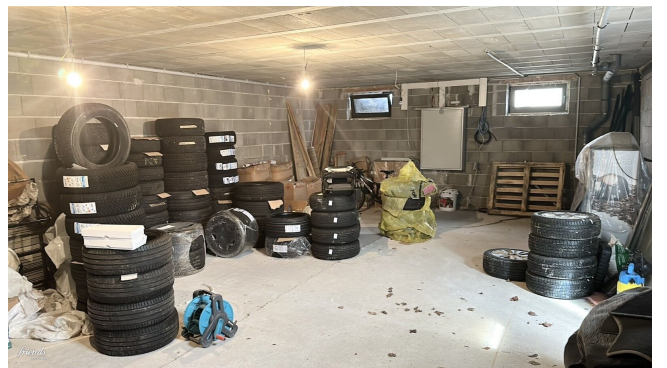
Ihr Ansprechpartner



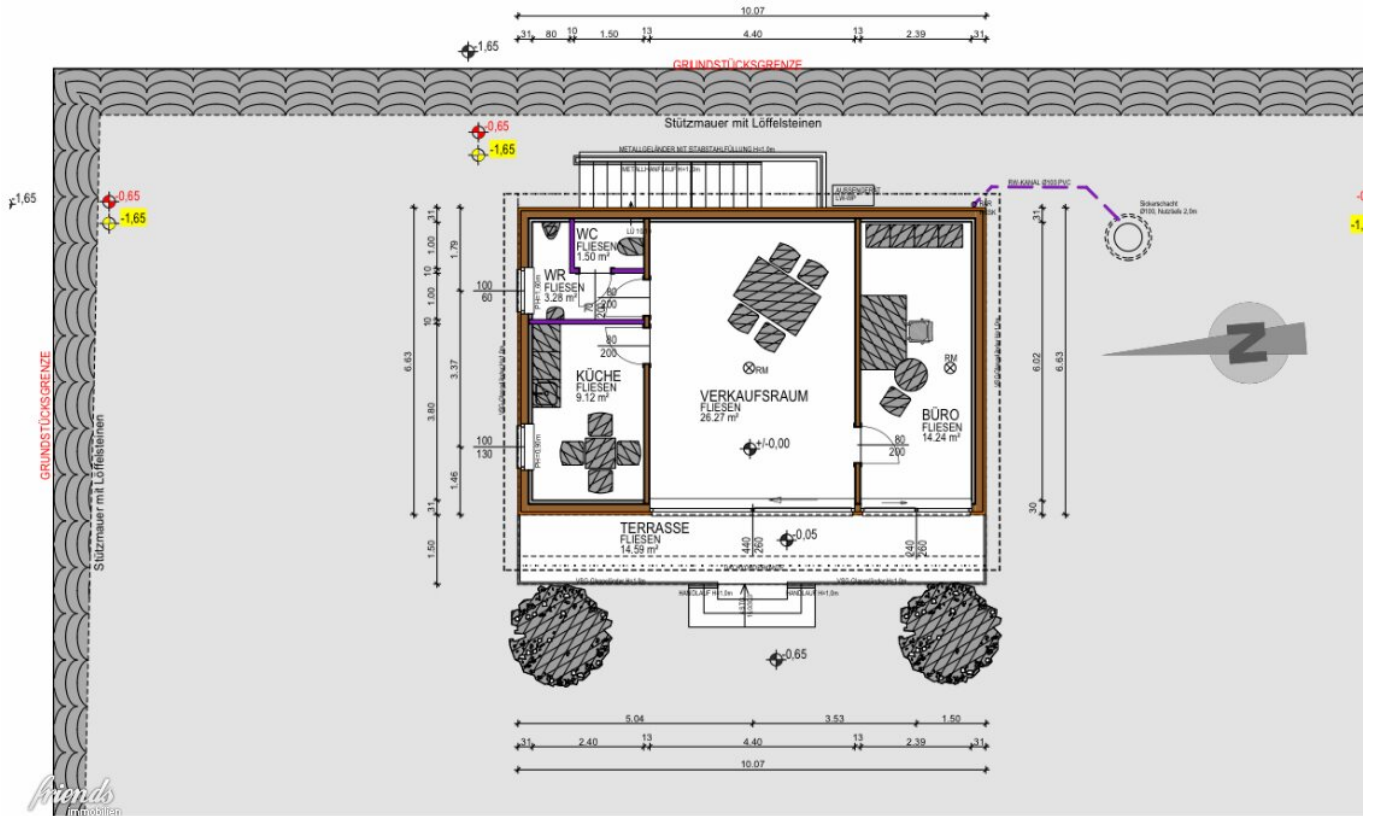
Julian Obertscheider

Friends Immobilien GmbH
Wiener Straße 127
2352 Gumpoldskirchen

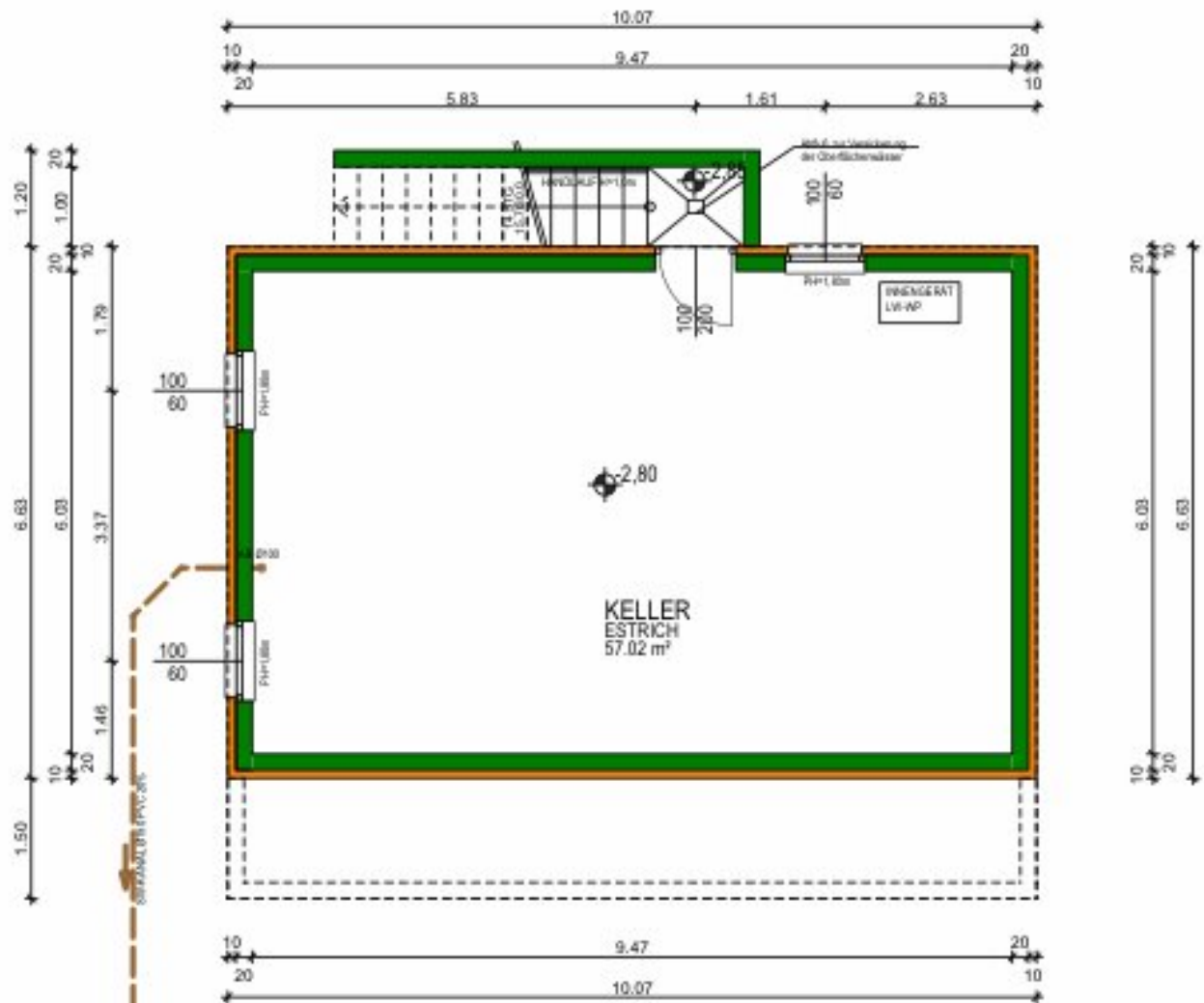




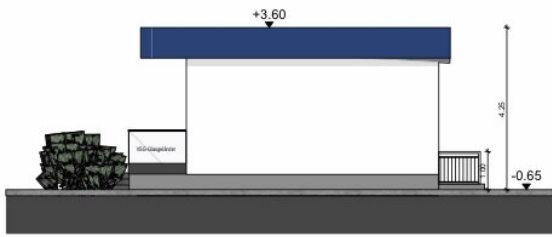
ERDGESCHOSS



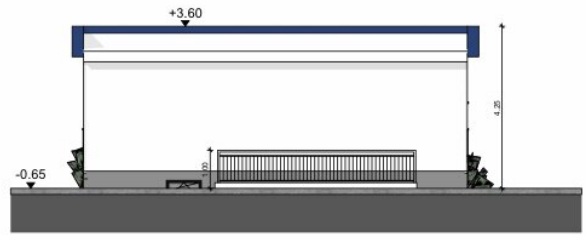
KELLERGESCHOSS



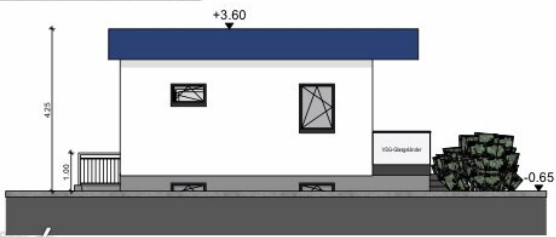
SÜDANSICHT



OSTANSICHT

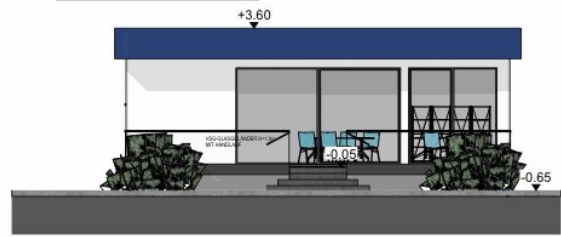


NORDANSICHT

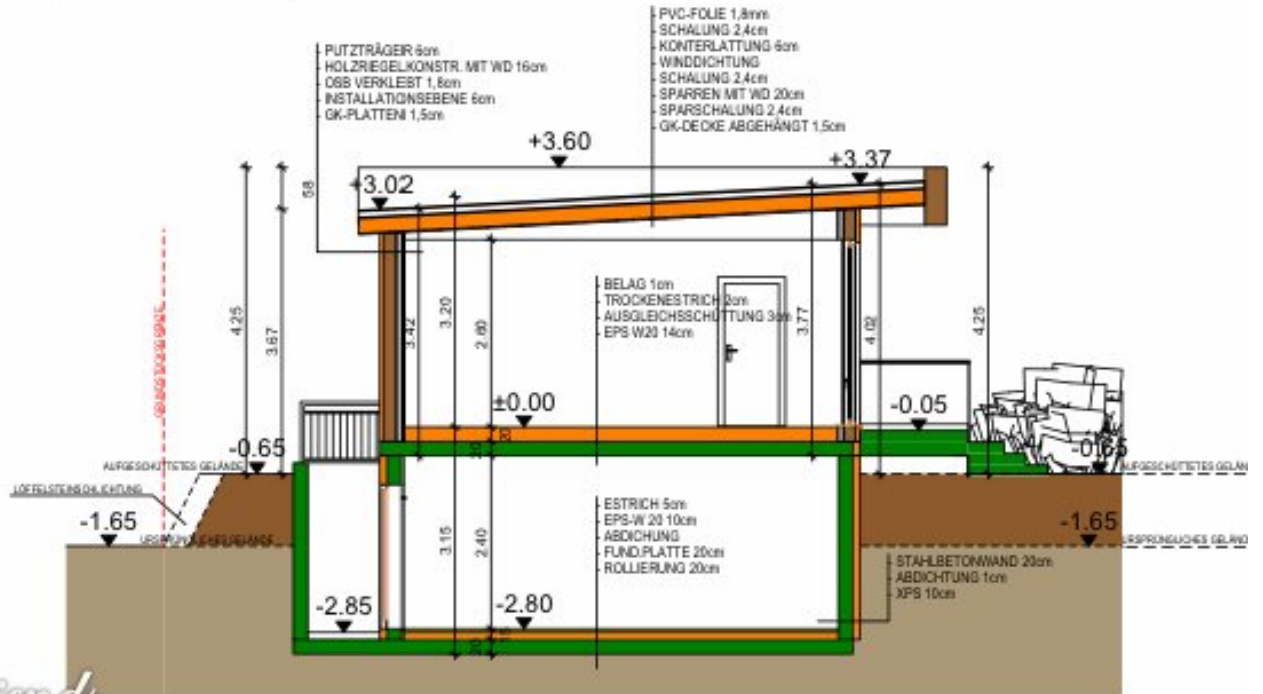


franco
immobilien

WESTANSICHT



SCHNITT



Objektbeschreibung

Autoplatz in Top Lage mit modernem Verkaufsraum

Zum Verkauf gelangt ein Autoplatz mit Freifläche für ca. 65 Fahrzeuge und modernem Büro mit ca. 72 m² und 57 m² Keller .

Das Grundstück befindet sich im Bauland und weist folgende Bestimmungen auf:

- BW-2WE
- 25% Bebaungsdichte
- o,k
- 7*

Das Gebäude teilt sich wie folgt auf:

EG:

- Verkaufsraum
- Büro
- Küche
- Wirtschaftsraum
- Badezimmer mit WC

Keller:

- Kellerfläche/Reifenlager mit 57 m2

für weitere Fragen stehe ich Ihnen gerne jederzeit zur Verfügung.

mfg Julian Obertscheider

„Ihr Weg zum besten Immobilienkredit – vergleichen, sparen, finanzieren. Jetzt anfragen bei unserem Finanzierungspartner Alexander Schulze unter +4369917260427 oder alexander.schulze@investnest.at.“

[Jetzt Wohnkredit sichern](#)

Wir weisen darauf hin, dass zwischen dem Vermittler und dem zu vermittelnden Dritten ein familiäres oder wirtschaftliches Naheverhältnis besteht.

Der Vermittler ist als Doppelmakler tätig.

Infrastruktur / Entfernungen**Gesundheit**

Arzt <3.000m
Apotheke <2.000m
Krankenhaus <4.750m

Kinder & Schulen

Schule <250m
Kindergarten <750m
Höhere Schule <5.250m
Universität <2.000m

Nahversorgung

Supermarkt <250m
Bäckerei <750m
Einkaufszentrum <3.750m

Sonstige

Bank <750m
Geldautomat <750m

Post <3.250m
Polizei <3.250m

Verkehr

Bus <250m
Autobahnanschluss <4.750m
Bahnhof <750m
Flughafen <1.750m

Angaben Entfernung Luftlinie / Quelle: OpenStreetMap