

Großes Doppelhaus in Linz, ruhige Lage am Wasserwald



Objektnummer: 7879/165

Eine Immobilie von Sueno Immobilien GmbH

Zahlen, Daten, Fakten

Art:	Haus - Doppelhaushälfte
Land:	Österreich
PLZ/Ort:	4030 Linz
Zustand:	Gepflegt
Möbliert:	Teil
Alter:	Altbau
Wohnfläche:	250,00 m ²
Heizwärmebedarf:	E 155,50 kWh / m ² * a
Gesamtenergieeffizienzfaktor:	E 2,62
Kaufpreis:	539.000,00 €
Provisionsangabe:	

3% des Kaufpreises zzgl. 20% USt.

Ihr Ansprechpartner



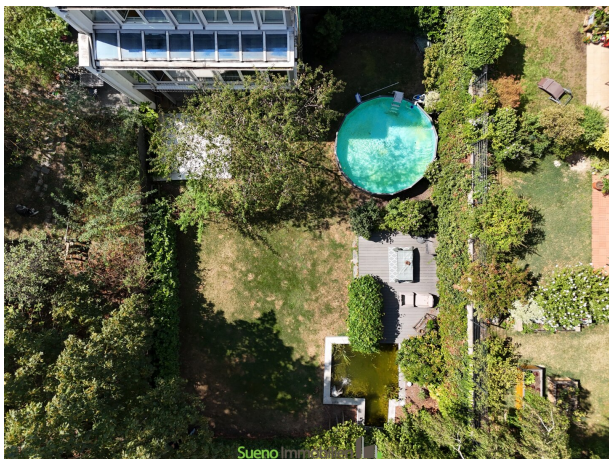
Bernhard Puchberger

Sueno Immobilien GmbH
Keplerstraße 4
4560 Kirchdorf an der Krems

H +43 664 3968225

Gerne stehe ich Ihnen für weitere Informationen oder einen Besichtigungstermin zur Verfügung.







500 Euro in BAR
für Tippgeber zu
Immobilienverkauf



Objektbeschreibung

Liebevoll und aufwändig saniertes Wohnhaus auf aktuellem modernen Wohnstandard

Die Highlights dieser schönen Doppelhaushälfte mit 530m² Grundstücksfläche in Kurzform:

- * Schöner ruhiger Garten
- * Carport
- * Wintergarten über 2 Etagen
- * Wohnfläche ca. 250m²
- * Stylisher Holz-Badewanne und extra Dusche!
- * Home-Office oder Praxis-Raum verfügbar mit separatem Eingang/Zugang!
- * Komplett-Sanierung im Jahr 2017
- * 2 Bäder, 3 Toiletten
- * Stylisher Holzofen mit Sichtfenster
- * und viele weitere tolle Pluspunkte die man live erleben muss...

SUENO Immobilien... wir erfüllen Wohnträume! Ansprechpartner: Bernhard Puchberger - www.sueno.at

Der Vermittler ist als Doppelmakler tätig.

Infrastruktur / Entfernungen

Gesundheit

Arzt <500m

Apotheke <1.000m

Klinik <2.000m

Krankenhaus <2.500m

Kinder & Schulen

Kindergarten <1.000m

Schule <1.000m

Universität <4.000m

Höhere Schule <5.000m

Nahversorgung

Supermarkt <500m

Bäckerei <1.500m

Einkaufszentrum <2.000m

Sonstige

Bank <1.000m

Geldautomat <1.000m

Post <1.500m

Polizei <1.000m

Verkehr

Bus <1.000m

Straßenbahn <500m

Bahnhof <2.500m

Autobahnanschluss <1.500m

Flughafen <4.000m

Angaben Entfernung Luftlinie / Quelle: OpenStreetMap