

**Mit dem Lift direkt in die Wohnung - Wohnraum mit 59 m²
Dachterrasse**



Objektnummer: 6115/3334881
Eine Immobilie von Stubenvoll Immobilien

Zahlen, Daten, Fakten

Adresse	Columbusgasse 9
Art:	Wohnung - Terrassenwohnung
Land:	Österreich
PLZ/Ort:	1100 Wien
Zustand:	Erstbezug
Alter:	Neubau
Wohnfläche:	99,00 m ²
Zimmer:	2
Bäder:	1
WC:	2
Balkone:	1
Terrassen:	1
Keller:	2,00 m ²
Kaufpreis:	629.000,00 €
Provisionsangabe:	

3% des Kaufpreises zzgl. 20% USt.

Ihr Ansprechpartner



Ferdinand Stubenvoll

Stubenvoll Immobilien
Utendorfgasse 4 / 14
1140 Wien

T +43 664 30 88 940





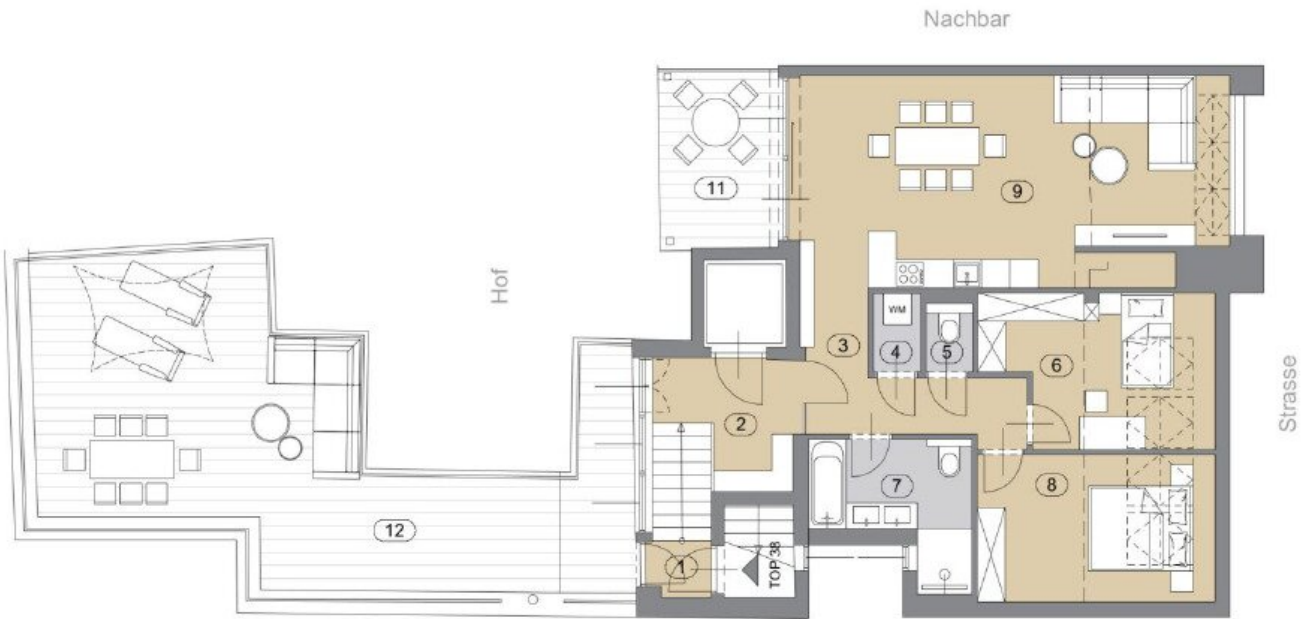












TOP 38

Columbusgasse 9

1100 WIEN

Wohnfläche	98,78 m ²
Balkon	9,44 m ²
Dachterrasse	59,01 m ²

1	Vorraum	1,46 m ²
2	Vorraum	7,01 m ²
3	Gang	8,62 m ²
4	AR	1,67 m ²
5	WC	1,46 m ²
6	Zimmer	14,73 m ²
7	Bad	8,05 m ²
8	Zimmer	15,79 m ²
9	Wohnküche	39,99 m ²
10	Balkon	9,44 m ²
11	Dachterrasse	59,01 m ²

Objektbeschreibung

Dachterrassenwohnung Hofseitig Erstbezug - mit dem Lift direkt in die Wohnung.

99 m² Wfl + 59 m² Dachterrasse + 9 m² Balkon + Kellerabteil.

Vorzimmer mit Zugang zur Dachterrasse - großes Wohnzimmer mit offener Küche und

Zugang zum Balkon - 2 Zimmer - großes Badezimmer mit Fenster, Wanne, Dusche, WC,

Doppelhandwaschbecken - Gäste-WC mit Handwaschbecken - Abstellraum mit WM-Anschluss.

Klimaanlage im Wohnzimmer - Elektrischer Sonnenschutz.

Da es sich um einen Erstbezug handelt wäre auch ein Preis für Anleger mit Netto € 577.000,-- +20% USt möglich.

Perfekte Wohnlage nahe U-Bahn - Columbusplatz - Favoritenstraße - Einkaufsmöglichkeiten - Schulen -

Kindergarten - Ärzte usw.

Für nähere Informationen und Besichtigungen steht Ihnen Herr Stubenvoll gerne unter 0664/30 88 940 zur Verfügung.

Infrastruktur / Entfernungen

Gesundheit

Arzt <125m

Apotheke <100m

Klinik <375m

Krankenhaus <1.275m

Kinder & Schulen

Schule <200m

Kindergarten <75m

Universität <1.200m

Höhere Schule <1.550m

Nahversorgung

Supermarkt <75m

Bäckerei <100m

Einkaufszentrum <200m

Sonstige

Geldautomat <75m

Bank <75m

Post <75m

Polizei <225m

Verkehr

Bus <150m

U-Bahn <175m

Straßenbahn <150m

Bahnhof <100m

Autobahnanschluss <1.850m

Angaben Entfernung Luftlinie / Quelle: OpenStreetMap