

Preiswertes Haus mit Rückmieter zu verkaufen!



Objektnummer: 4889/198

Eine Immobilie von Immobilien Sohm

Zahlen, Daten, Fakten

Adresse	Neue Landstraße
Art:	Haus - Einfamilienhaus
Land:	Österreich
PLZ/Ort:	6841 Mäder
Wohnfläche:	115,00 m ²
Kaufpreis:	585.000,00 €
Provisionsangabe:	

3% des Kaufpreises zzgl. 20% USt.

Ihr Ansprechpartner



Peter Sohm

Immobilien Sohm
Stiglingen 1
6850 Dornbirn

T +43 664 9587939

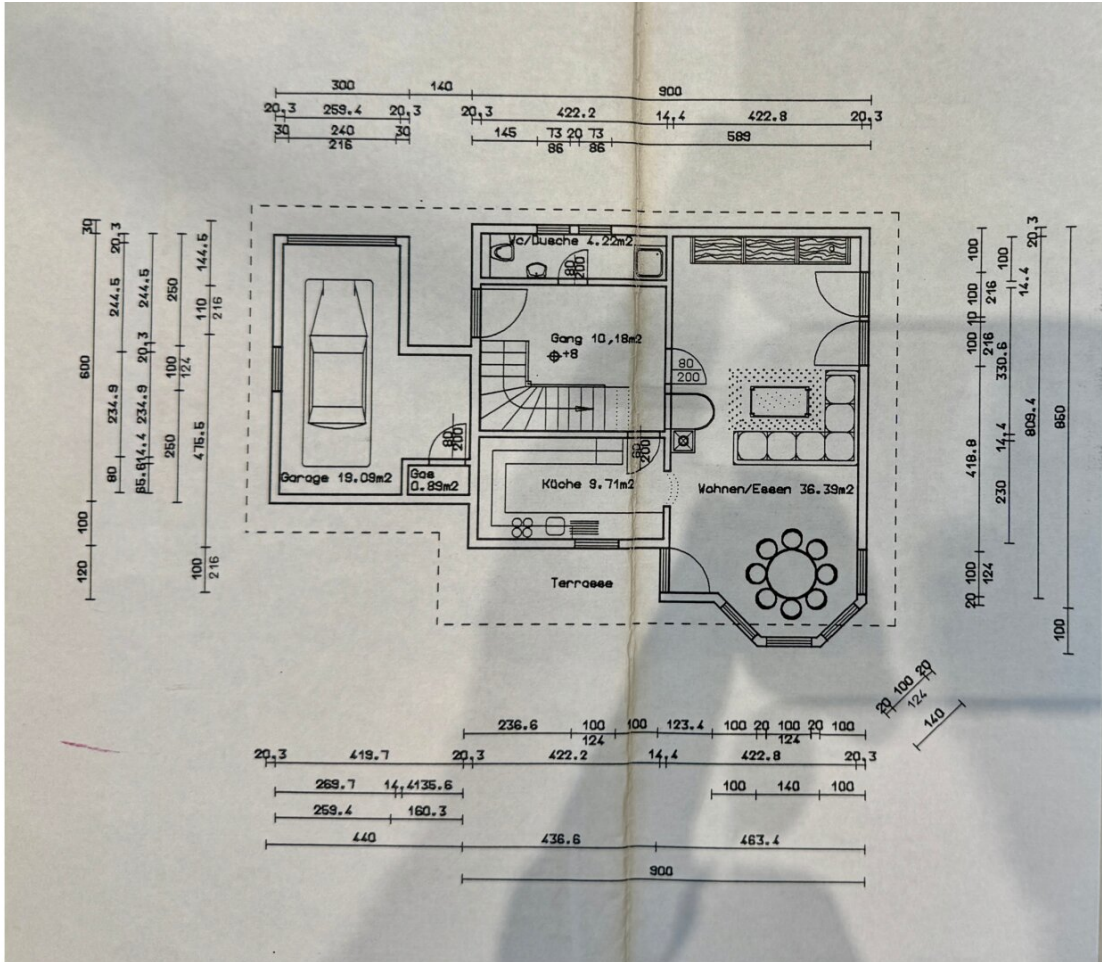
Gerne stehe ich Ihnen für weitere Informationen oder einen Besichtigungstermin zur Verfügung.

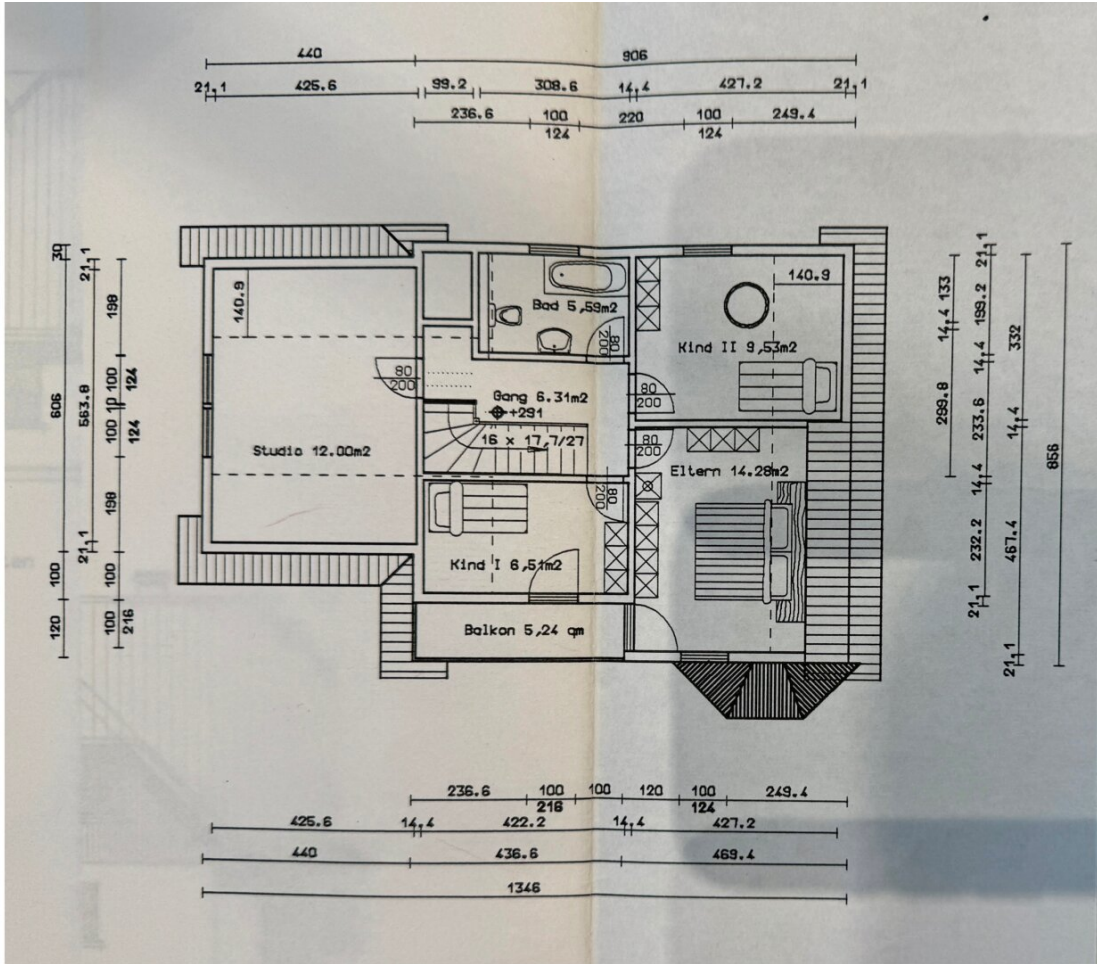












Objektbeschreibung

Herzlich **willkommen** bei Immobilien Sohm!

Es freut mich sehr Ihnen ein gepflegtes Haus zu einem sehr lukrativen Preis anbieten zu können! Ein super Investment - Vom ersten Tag an einen tollen Mieter! Die Verkäufer möchten das Haus gerne bis 2030 Zurückmieten.

Neben dem freundlichen Wohn-Esszimmer mit schöner separater Küchenecke und heimeligen Kaminofen finden Sie in dem Haus auch noch ein zwei Badezimmer mit einer Badewanne und einmal mit Dusche. Komfortabel sind auch die vielen Parkplätze direkt vor dem Haus, auf dem Sie Ihre Autos parken können. Warten Sie nicht zu lange, so tolle Investments sind meistens rasch vergeben!

Ich freue mich auf Ihren Anruf!

AUSSTATTUNG:

- 4 Schlafzimmer & 2 Badezimmer
- Badewanne/Dusche / 2 WC
- Kaltmiete € 2000,-/Monat
- Garage / schöner Garten
- Aussenparkplätze

Wenn Sie auf der Suche nach einem interessantem Investment in der Region am Kummerow sind, dann freue ich mich auf Ihre Kontaktaufnahme!

Noch nichts gefunden? Wir informieren Sie über geeignete Immobilienangebote noch vor allen anderen.

Legen Sie jetzt Ihren individuellen Suchagenten unter folgendem Link an. Wir schicken Ihnen passende Immobilien exklusiv vorab zu.

[Suchagent anlegen](https://immobilien-sohm.service.immo/registrieren/de) - <https://immobilien-sohm.service.immo/registrieren/de>

Hinweis gemäß Energieausweisvorlagegesetz: Ein Energieausweis wurde vom Eigentümer bzw. Verkäufer, nach unserer Aufklärung über die generell geltende Vorlagepflicht, sowie Aufforderung zu seiner Erstellung noch nicht vorgelegt. Daher gilt zumindest eine dem Alter und der Art des Gebäudes entsprechende Gesamtenergieeffizienz als vereinbart. Wir übernehmen keinerlei Gewähr oder Haftung für die tatsächliche Energieeffizienz der angebotenen Immobilie.

Der Vermittler ist als Doppelmakler tätig.

Infrastruktur / Entfernungen

Gesundheit

Arzt <1.000m
Apotheke <2.000m
Krankenhaus <4.000m

Kinder & Schulen

Schule <1.000m
Kindergarten <750m
Höhere Schule <2.250m

Nahversorgung

Supermarkt <750m
Bäckerei <1.500m
Einkaufszentrum <4.250m

Sonstige

Bank <1.250m
Geldautomat <1.250m
Post <2.000m
Polizei <1.750m

Verkehr

Bus <250m
Autobahnanschluss <500m
Bahnhof <1.750m
Flughafen <6.250m

Angaben Entfernung Luftlinie / Quelle: OpenStreetMap