

## **Charmantes Haus auf 935m2 großem Baugrund - Ort zum Kraft Tanken**



**Objektnummer: 1460**

**Eine Immobilie von 3ES Immobilien KG**

## Zahlen, Daten, Fakten

<b>Art:</b>	Haus - Bungalow
<b>Land:</b>	Österreich
<b>PLZ/Ort:</b>	2500 Siegenfeld
<b>Baujahr:</b>	1969
<b>Alter:</b>	Neubau
<b>Wohnfläche:</b>	132,00 m <sup>2</sup>
<b>Zimmer:</b>	4
<b>Bäder:</b>	1
<b>WC:</b>	1
<b>Terrassen:</b>	1
<b>Heizwärmebedarf:</b>	<b>G</b> 255,00 kWh / m <sup>2</sup> * a
<b>Gesamtenergieeffizienzfaktor:</b>	<b>E</b> 2,93
<b>Kaufpreis:</b>	558.000,00 €
<b>Provisionsangabe:</b>	

20.088,00 € inkl. 20% USt.

## Ihr Ansprechpartner



**Mag. Katja Gálffy**

3ES Immobilien KG  
Schatzlstieg 4  
1190 Wien

T +43 676 504 35 37











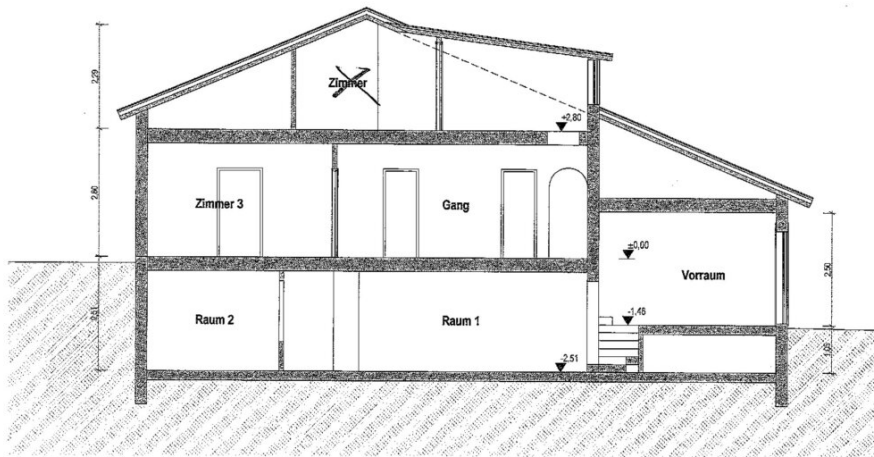






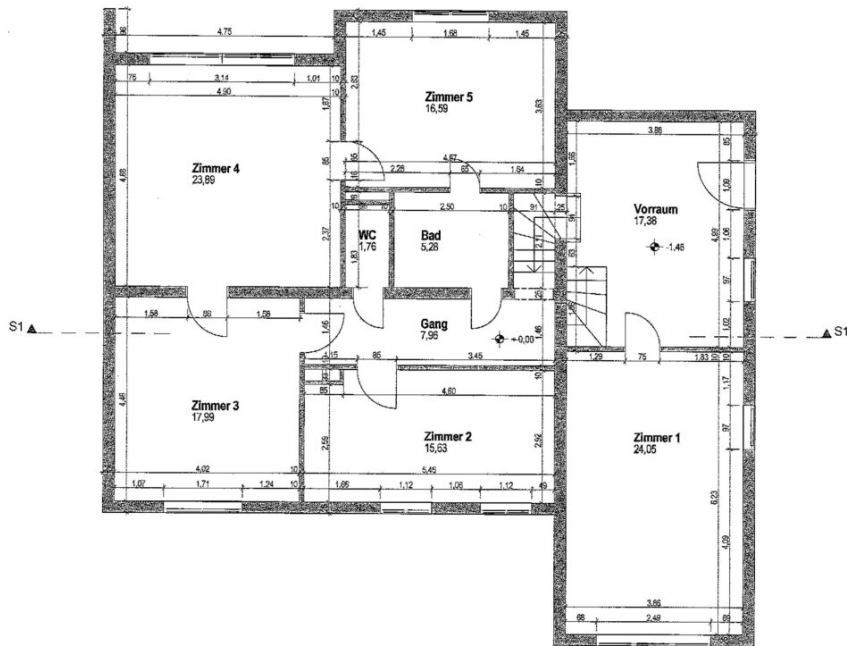






Content <b>SCHNITT S-1</b>	Project		
	Scale 1:100	Date 01.07.2022	Drawn ES





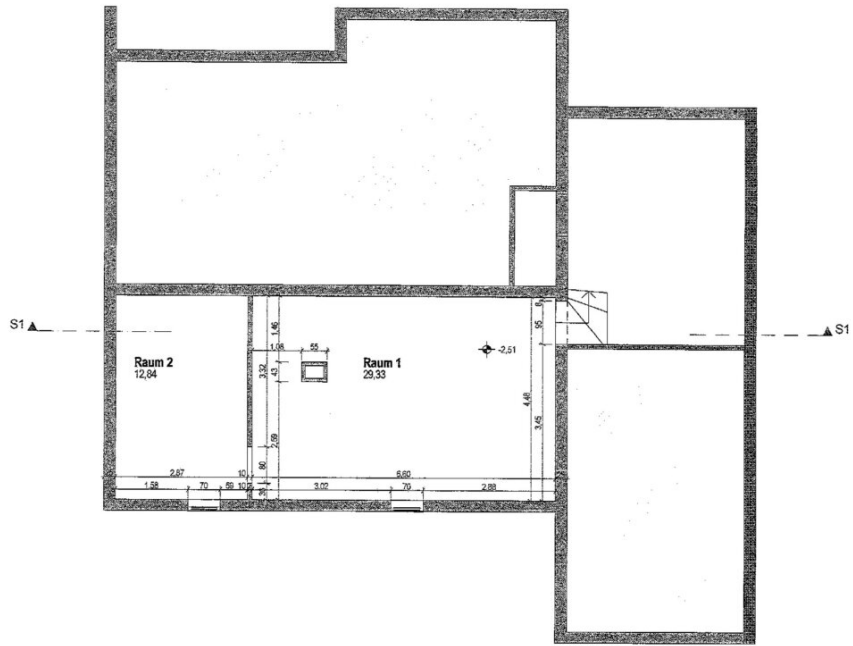
Content **EG mit Abmessungen**

Project

Scale 1:100

Date 01.07.2022

Drawn ES



Content **KG mit Abmessungen**

Project

Scale 1:100

Date 01.07.2022

Drawn ES



## Objektbeschreibung

Der 935m<sup>2</sup> Baugrund befindet sich in absoluter Ruhelage, einem Ort zum Kraft tanken und Entschleunigen.

Auf dem romantische Grund befindet sich ein 131m<sup>2</sup> großes eingeschossiges Haus, welches derzeit aus

2 Schlafzimmern,

Badezimmer, Toilette

Küche mit Einbauküche und

Wohnzimmer mit Ausgang auf die wunderschöne Terrasse besteht. Das Haus kann sofort bezogen werden.

Aufgrund der Bebauungsbestimmung kann aber auch ein Doppelhaus oder Mehrfamilienhaus entstehen oder das bestehende Haus erweitert werden. Nutzen Sie die Gelegenheit ein Haus nach Ihren Vorstellungen zu gestalten!

Das dahinter liegende Grundstück kann wahlweise dazu erworben werden.

Gerne stehen wir Ihnen zur Vereinbarung eines Besichtigungstermines unter Tel: +43 676 504 35 37 zur Verfügung.

Der Vermittler ist als Doppelmakler tätig.