

**Moderne, helle Mietwohnung mit süd-westseitigem  
Balkon!**



**Objektnummer: 10848**

**Eine Immobilie von wohn4you Immobilien Bacher & Steininger  
Immobilienmakler KG**

## Zahlen, Daten, Fakten

<b>Art:</b>	Wohnung
<b>Land:</b>	Österreich
<b>PLZ/Ort:</b>	8940 Liezen
<b>Wohnfläche:</b>	53,00 m <sup>2</sup>
<b>Zimmer:</b>	2
<b>Bäder:</b>	1
<b>WC:</b>	1
<b>Balkone:</b>	1
<b>Gesamtmiete</b>	840,00 €
<b>Kaltmiete (netto)</b>	650,00 €
<b>Kaltmiete</b>	840,00 €
<b>Betriebskosten:</b>	190,00 €
<b>Infos zu Preis:</b>	

Inkluse Heizkosten-akonto.

### Provisionsangabe:

Gemäß Erstauftraggeberprinzip bezahlt der Abgeber die Provision.

## Ihr Ansprechpartner

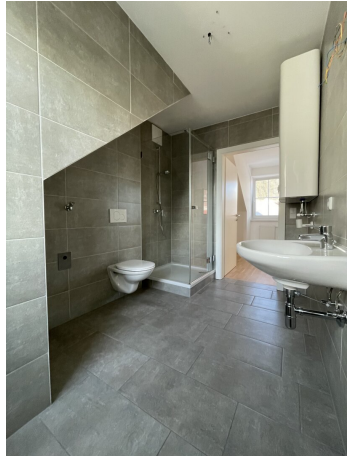


**Hans Jürgen Bacher**

wohn4you Immobilien Bacher & Steininger Immobilienmakler KG  
Hauptstraße 3  
8940 Liezen

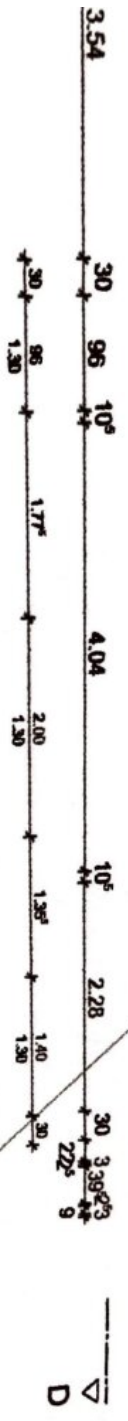
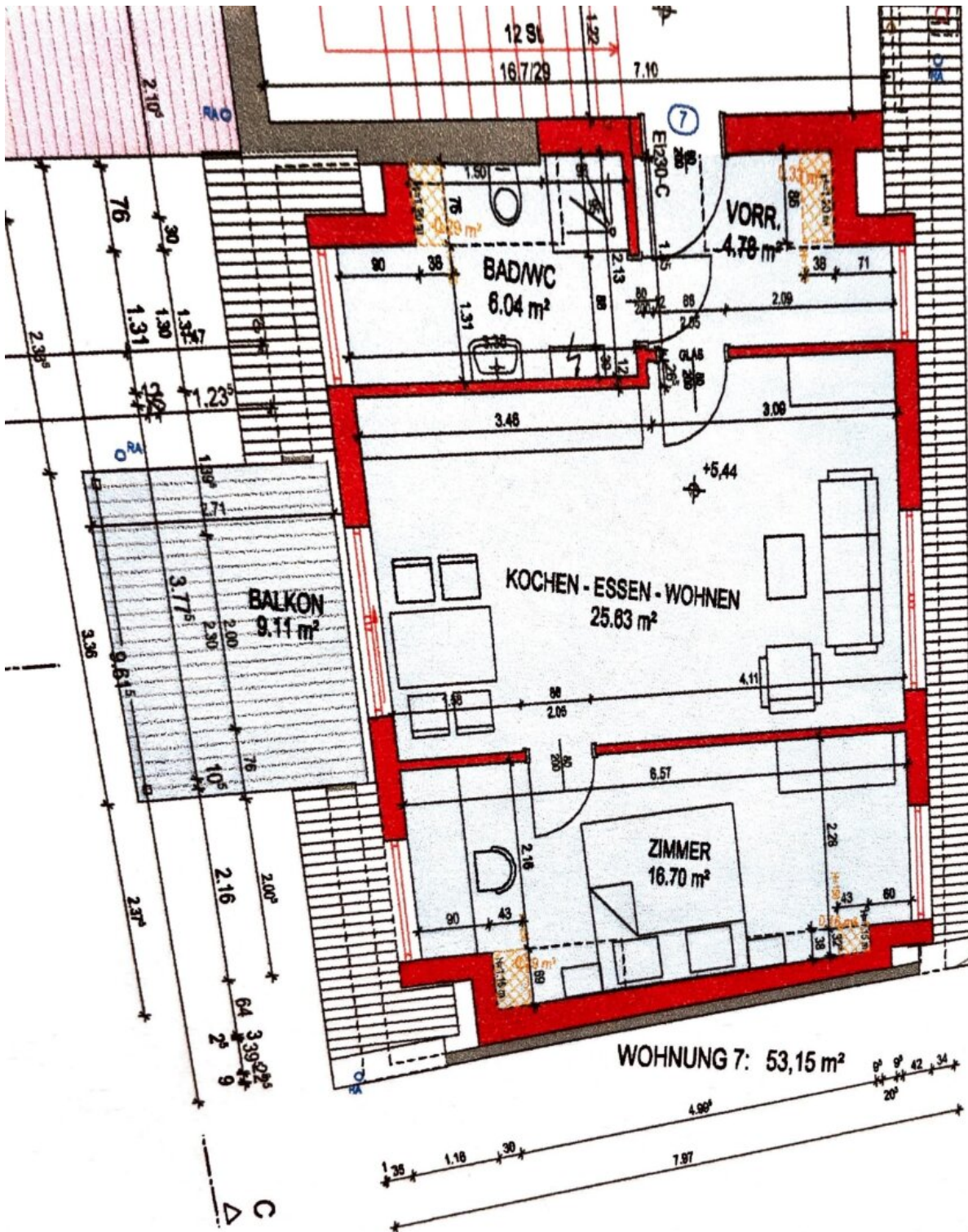












D

C

## Objektbeschreibung

ca. 53 m<sup>2</sup> Wohnfläche und ca. 9 m<sup>2</sup> süd-westseitiger Balkon, moderne Ausstattung!

Wohn-Ess-Küchenbereich mit Zugang zum süd-westseitigen Balkon, Schlafzimmer mit Ankleidebereich, Badezimmer mit Dusche, WC und Fenster, Vorraum. Parkplatz € 50,--.

Keine Haustiere erlaubt.

Der Immobilienmakler erklärt, dass er – entgegen dem in der Immobilienwirtschaft üblichen Geschäftsgebrauch des Doppelmaklers – einseitig nur für den Vermieter tätig ist.

### Infrastruktur / Entfernungen

#### Gesundheit

Arzt <500m

Apotheke <500m

#### Kinder & Schulen

Kindergarten <3.500m

Schule <500m

#### Nahversorgung

Supermarkt <500m

Bäckerei <500m

Einkaufszentrum <500m

#### Sonstige

Geldautomat <500m

Bank <500m

Post <500m

Polizei <500m

#### Verkehr

Bus <500m

Autobahnanschluss <5.000m

Bahnhof <1.000m

Flughafen <9.000m

Angaben Entfernung Luftlinie / Quelle: OpenStreetMap