

**Traumhaus in Vorarlberg: 267m<sup>2</sup> Wohnfläche, 10 Zimmer, 2  
Garagen, Balkon und mehr**



**Objektnummer: 52280**

**Eine Immobilie von Real Immo Wien Immobilientreuhand**

## Zahlen, Daten, Fakten

<b>Art:</b>	Haus
<b>Land:</b>	Österreich
<b>PLZ/Ort:</b>	6773 Vandans
<b>Baujahr:</b>	1972
<b>Wohnfläche:</b>	267,00 m <sup>2</sup>
<b>Zimmer:</b>	10,50
<b>Stellplätze:</b>	3
<b>Keller:</b>	159,00 m <sup>2</sup>
<b>Kaufpreis:</b>	1.050.000,00 €
<b>Provisionsangabe:</b>	

3% des Kaufpreises zzgl. 20% USt.

## Ihr Ansprechpartner



### Zeljko Miskic

Real Immo Wien Immobilientreuhand - Inh. Gerald Frank  
Rabensteig 1/13  
1010 Wien

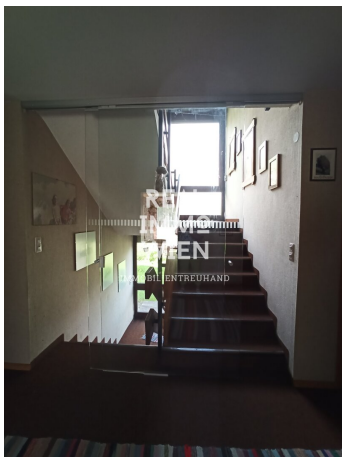
T +43 1 512 04 88  
H +43 664 273 22 40

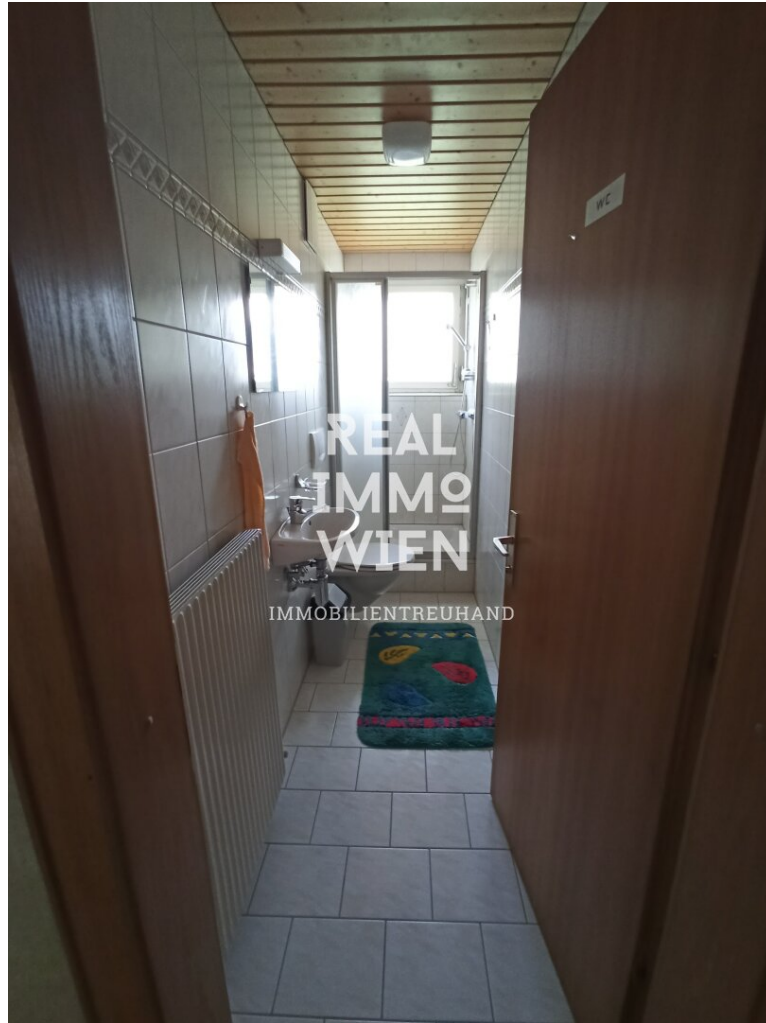
Gerne stehe ich Ihnen für weitere Informationen oder einen Besichtigungstermin zur Verfügung.

















## Objektbeschreibung

Willkommen in Ihrem neuen Traumhaus in Vandans, einem malerischen Dorf in Vorarlberg! Mit einem Kaufpreis von 1.050.000,00 € und einer Fläche von 267m<sup>2</sup> ist dieses Haus perfekt für anspruchsvolle Familien oder Paare, die auf der Suche nach einem stilvollen und geräumigen Zuhause sind.

Das Haus verfügt über insgesamt 10 Zimmer, die sich über drei Etagen erstrecken und somit genügend Platz für Sie und Ihre Lieben bieten. Egal ob Familienessen oder Dinnerpartys mit Freunden – hier werden Sie sich wohlfühlen.

Ein absolutes Highlight dieser Immobilie ist der atemberaubende Ausblick, den Sie von jedem Zimmer aus genießen können. Egal ob Bergblick, Fernblick oder Grünblick – hier werden Sie jeden Tag aufs Neue von der Schönheit der Natur begeistert sein. Der Nordbalkon und die Terrasse bieten zudem die perfekte Möglichkeit, um an warmen Sommerabenden den Sonnenuntergang zu beobachten oder bei einer Tasse Kaffee den Tag zu beginnen.

Darüber hinaus stehen Ihnen zwei Garagen und drei Stellplätze zur Verfügung, damit Sie immer einen sicheren Platz für Ihre Fahrzeuge haben.

Die Verkehrsanbindung ist optimal – sowohl der Bus als auch der Bahnhof sind in wenigen Gehminuten erreichbar. Auch ein Supermarkt befindet sich in unmittelbarer Nähe, sodass Sie alle Besorgungen schnell und bequem erledigen können.

Hier können Sie dem hektischen Alltag entfliehen und inmitten der malerischen Landschaft Vorarlbergs zur Ruhe kommen. Überzeugen Sie sich selbst von dieser einzigartigen Immobilie und vereinbaren Sie noch heute einen Besichtigungstermin. Wir freuen uns darauf, Ihnen Ihr neues Zuhause präsentieren zu dürfen!

### Infrastruktur / Entfernungen

#### **Gesundheit**

Arzt <3.500m  
Apotheke <4.500m  
Klinik <4.500m  
Krankenhaus <8.500m

#### **Kinder & Schulen**

Schule <1.500m  
Kindergarten <4.000m

#### **Nahversorgung**

Supermarkt <500m

Bäckerei <2.500m  
Einkaufszentrum <4.500m

**Sonstige**

Bank <500m  
Geldautomat <500m  
Post <500m  
Polizei <4.500m

**Verkehr**

Bus <500m  
Autobahnanschluss <5.500m  
Bahnhof <1.000m

Angaben Entfernung Luftlinie / Quelle: OpenStreetMap