

**Modernisiertes Haus in idyllischer Kärntner Lage - 110m²
Wohnfläche, Kamin, 2 überdachte Parkplätze für
342.000,00 €!**



Objektnummer: 93

**Eine Immobilie von Wallner & Madile Wohnbau GmbH -
TESTACCOUNT**

Zahlen, Daten, Fakten

Adresse	Freibacher Straße 40
Art:	Haus
Land:	Österreich
PLZ/Ort:	9170 Ferlach
Baujahr:	1931
Zustand:	Modernisiert
Wohnfläche:	110,00 m ²
Keller:	20,00 m ²
Heizwärmebedarf:	C 69,80 kWh / m ² * a
Gesamtenergieeffizienzfaktor:	D 2,09
Kaufpreis:	342.000,00 €
Provisionsangabe:	

3% des Kaufpreises zzgl. 20% USt.

Ihr Ansprechpartner

Msc. Andreas Binder

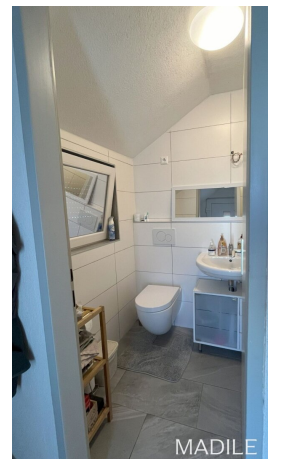
Madile Wohnbau GmbH
Villacher Straße 43
9020 Klagenfurt am Wörthersee

T +43 664 8282 969

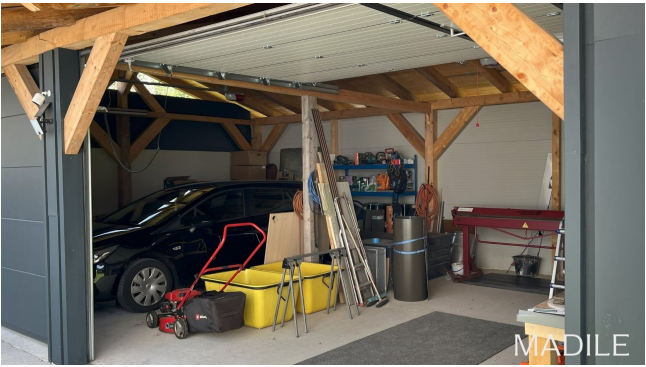
Gerne stehe ich Ihnen für weitere Informationen oder einen Besichtigungstermin zur Verfügung.





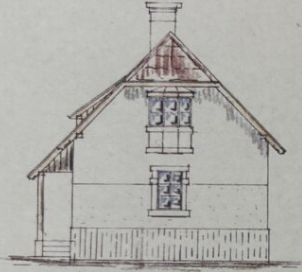








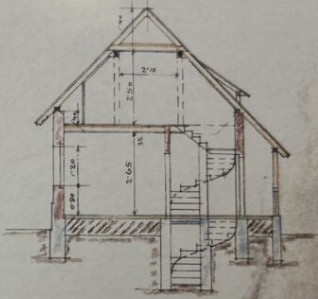
STRASSE-ANSICHT



VOR-ANSICHT

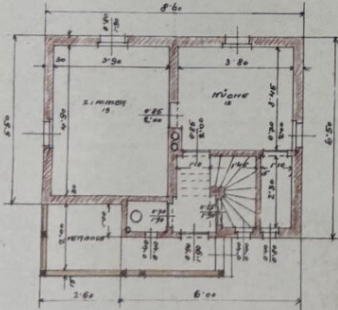


SCHEIT

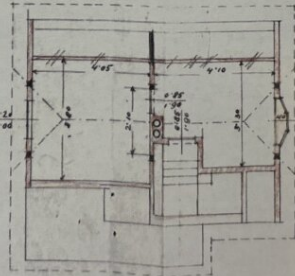


MASSSTAB 1:100

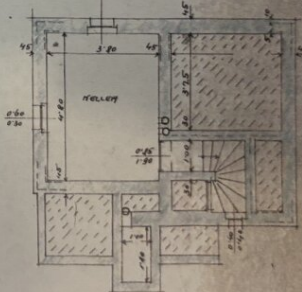
PARTEER



DACHGESCHOSS



KELLER



FENLICH, IM MÄRZ 1922

492 SCHÜTZ HAUSBAUVEREIN

Handwritten signature

Handwritten text

Objektbeschreibung

Sie suchen einen neuen Lebensmittelpunkt zum Entspannen nach der Arbeit oder in der Pension? Dieses Haus bietet Ihnen viele Möglichkeiten dazu!

Folgende Highlights:

- 2 überdachte Parkplätze
- Ebener Garten mit Baumbestand
- Moderne Küche
- Bad mit Fenstern
- Überdachte Terrasse
- PV Anlage mit Speicher

Aber überzeugen Sie sich am Besten selbst, wir stehen Ihnen jederzeit zur Verfügung!

Wir weisen darauf hin, dass zwischen dem Vermittler und dem zu vermittelnden Dritten ein familiäres oder wirtschaftliches Naheverhältnis besteht.

Infrastruktur / Entfernungen

Gesundheit

Arzt <775m

Apotheke <1.000m

Klinik <9.375m

Krankenhaus <9.350m

Kinder & Schulen

Schule <375m

Kindergarten <875m

Universität <9.350m
Höhere Schule <8.675m

Nahversorgung

Supermarkt <1.150m
Bäckerei <875m
Einkaufszentrum <8.975m

Sonstige

Bank <900m
Geldautomat <900m
Post <1.125m
Polizei <1.275m

Verkehr

Bus <125m
Bahnhof <1.300m
Straßenbahn <1.575m
Flughafen <2.025m

Angaben Entfernung Luftlinie / Quelle: OpenStreetMap