

Glemm by AvenidA - Blick auf die Weltcupstrecke 2025!



Objektnummer: 104

Eine Immobilie von Alpin.immo

Zahlen, Daten, Fakten

| | |
|--------------------------------------|---|
| Art: | Wohnung |
| Land: | Österreich |
| PLZ/Ort: | 5754 Hinterglemm |
| Nutzfläche: | 75,20 m ² |
| Zimmer: | 3 |
| Bäder: | 2 |
| WC: | 2 |
| Balkone: | 2 |
| Heizwärmebedarf: | B 16,00 kWh / m ² * a |
| Gesamtenergieeffizienzfaktor: | A 0,77 |
| Kaufpreis: | 810.000,00 € |

Ihr Ansprechpartner

Kathrin Feltrin

Alpin.immo
Hart van Brabantlaan 500
5038 JA Tillburg

T +43 654 720 600-506

Gerne stehe ich Ihnen für weitere Informationen oder einen Besichtigungstermin zur Verfügung.

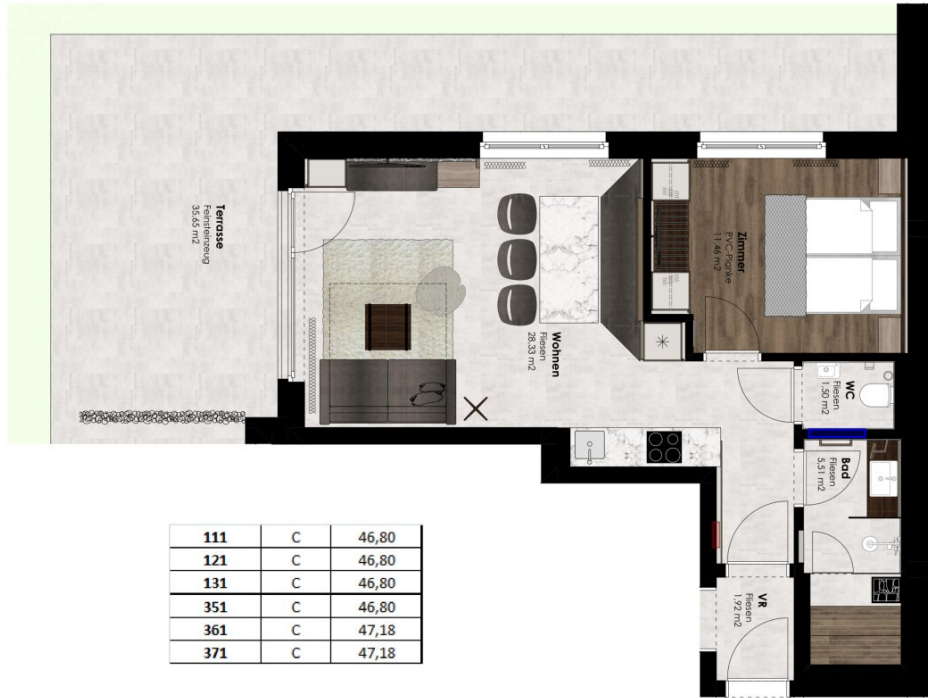












| | | |
|-----|---|-------|
| 111 | C | 46,80 |
| 121 | C | 46,80 |
| 131 | C | 46,80 |
| 351 | C | 46,80 |
| 361 | C | 47,18 |
| 371 | C | 47,18 |

E:\CAD_Projekte_Arch\Cad\1307\1718_Gebäude by Arentalis - Hotelgebäude\03_Vorbereitung\VERBAU_Plan

MAB Architektur
Projektmanagement

Kopfkirchle 1
5710 Köpfling
Tel. 06547 - 87 87 2
Fax 06547 - 87 87 4
www.mab.at
office@mab.at

PROJEKT: 1718 gez.: Cs Plan - Nr.: 14
DATUM: Jänner 2020 Maßstab: 1:50

BEREICH:
ZEICHN.: Typ C



| | | |
|-----|---|-------|
| 112 | B | 26,48 |
| 122 | B | 26,58 |
| 132 | B | 26,48 |
| 242 | B | 26,37 |
| 243 | B | 26,47 |
| 352 | B | 26,48 |
| 362 | B | 26,48 |
| 372 | B | 26,48 |

E:\CAD_Projekte_Arch\Cad\1718\1718_Gebäude_Architektur\Hauptgeschoss\Kb_Vorbereitung\VERBAU_Plan.dwg

MAB Architektur
Projektmanagement

Kopfkofel 1
5710 Kaprun
Tel. 06547 - 87 87 0
Fax 06547 - 87 87 4
www.mab.at
office@mab.at

PROJEKT: 1718 gez.: Cs Plan - Nr.: 09
DATUM: Jänner 2020 Maßstab: 1:50

BEREICH:
ZEICHN.: Typ B

Objektbeschreibung

Glemm by AvenidA

Das neue Vier-Stern Superior Resort GLEMM by AvenidA verspricht Luxus, Komfort und einen atemberaubenden Panoramablick mitten im Salzburgerland. Das Haus trumpft mit voll ausgestatteten Apartments zum Wohlfühlen, einem klassischen Restaurant sowie einem Seminarraum auf. On top gibt es einen traumhaften Wellnessbereich mit Saunen, beheiztem Außenpool und Ruhebereich, der Entspannung pur verspricht. Die einzigartige Lage mitten in den Bergen begeistert alle Sport- und Naturliebhaber, welche von unzähligen Pistenkilometern, Wanderwegen sowie Bike-Trails zum Auspowern, Energie tanken und genießen, profitieren. GLEMM ist einzigartig – einzigartig besonders!

Egal ob Sommer oder Winter – die Region Saalbach Hinterglemm hat unglaublich viel zu bieten! Auf 1.003 Metern über dem Meeresspiegel gelegen, geprägt von der traumhaften Natur und der imposanten Bergwelt.

Die Einheit wird vollausgestattet/vollmöbliert übergeben.

Der Verkaufspreis versteht sich netto zuzüglich 20% Mehrwertsteuer. Die Mehrwertsteuer wird bei gewerblichen Vermietungen als Vorsteuer entsprechend berücksichtigt.

Infrastruktur / Entfernungen

Gesundheit

Arzt <1.000m

Apotheke <1.000m

Nahversorgung

Supermarkt <1.000m

Sonstige

Bank <1.500m

Geldautomat <4.000m

Post <1.000m

Polizei <4.500m

Verkehr

Bus <500m

Angaben Entfernung Luftlinie / Quelle: OpenStreetMap