

Einfamilienhaus in Holzriegelbauweise in Tainach



Objektnummer: 2019

Eine Immobilie von VB Realitäten Gesellschaft m.b.H.

Zahlen, Daten, Fakten

Art:	Haus
Land:	Österreich
PLZ/Ort:	9121 Tainach
Baujahr:	2025
Zustand:	Erstbezug
Alter:	Neubau
Wohnfläche:	96,20 m ²
Bäder:	1
Terrassen:	1
Stellplätze:	2
Garten:	30,00 m ²
Heizwärmebedarf:	B 50,00 kWh / m ² * a
Gesamtenergieeffizienzfaktor:	A+ 0,62
Kaufpreis:	299.000,00 €
Provisionsangabe:	

3% des Kaufpreises zzgl. 20% USt.

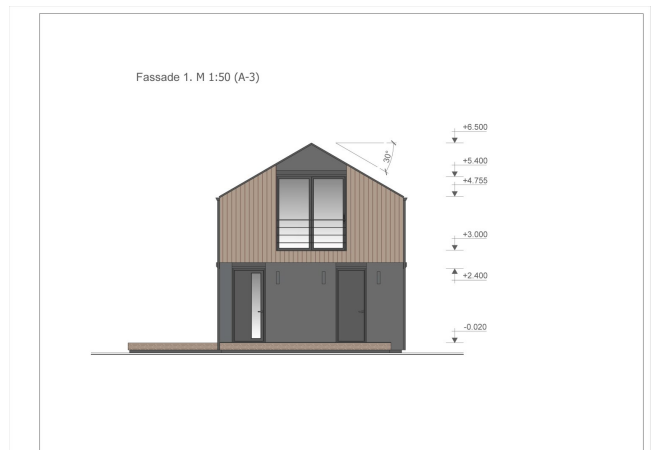
Ihr Ansprechpartner



Winfried Scharler

VB Realitäten Gesellschaft m.b.H.
Pernhartgasse 7
9201 Klagenfurt

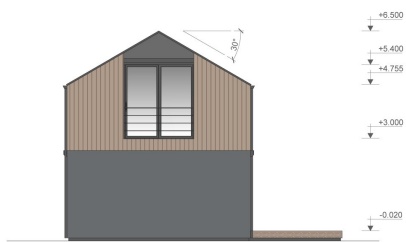
H +43 650 4152720



Fassade 2. M 1:50 (A-3)



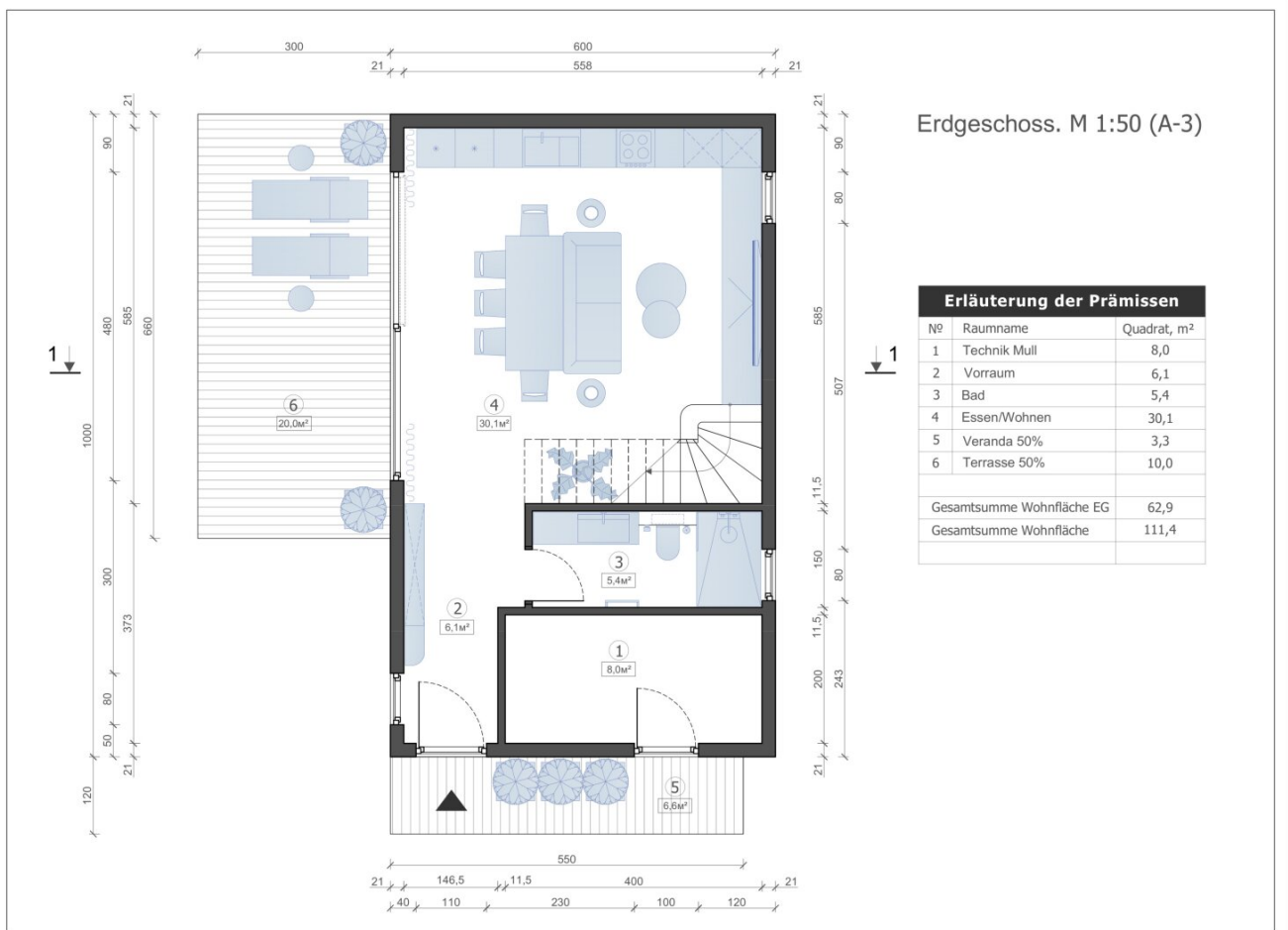
Fassade 3. M 1:50 (A-3)

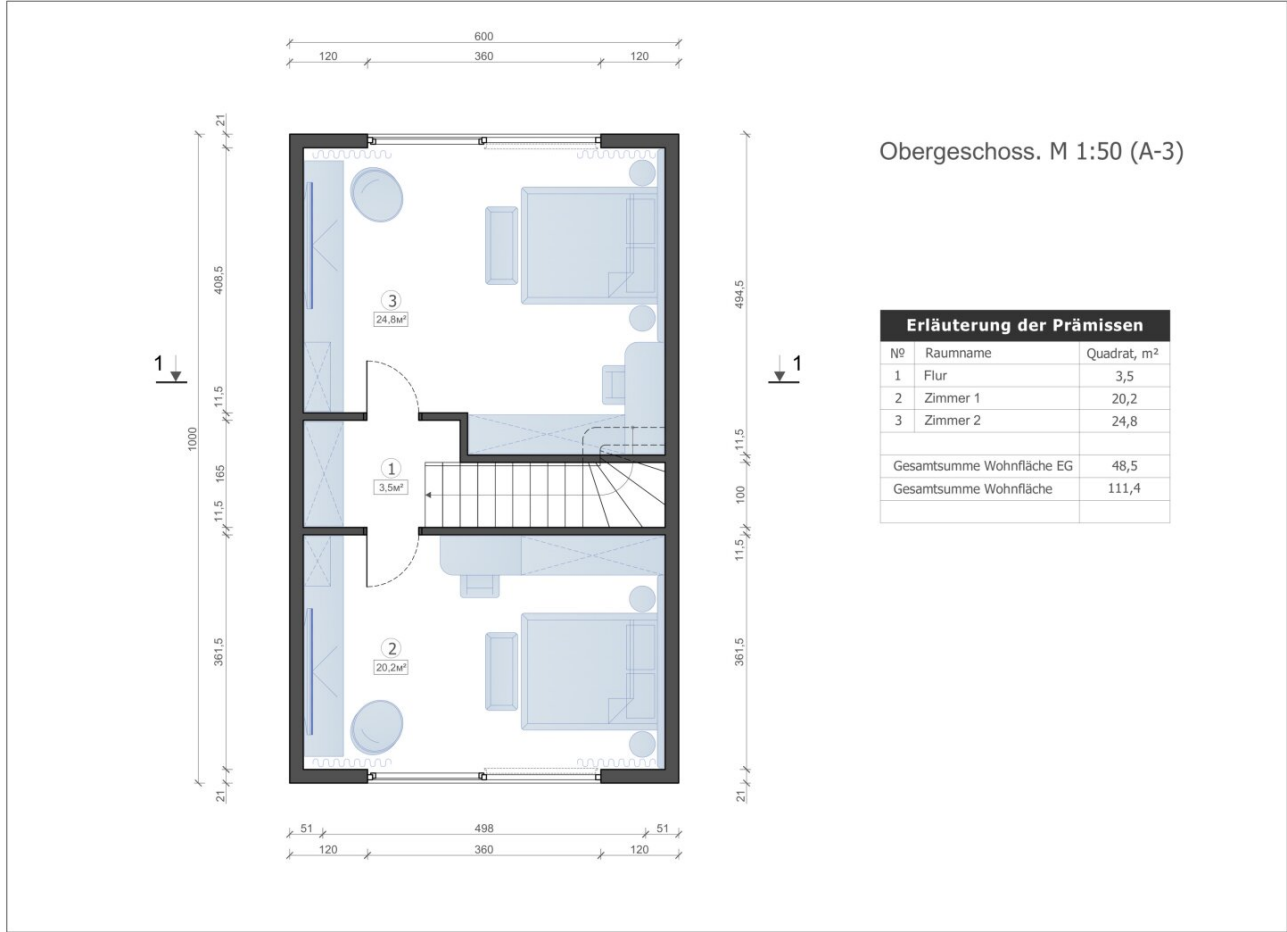


Fassade 4. M 1:50 (A-3)





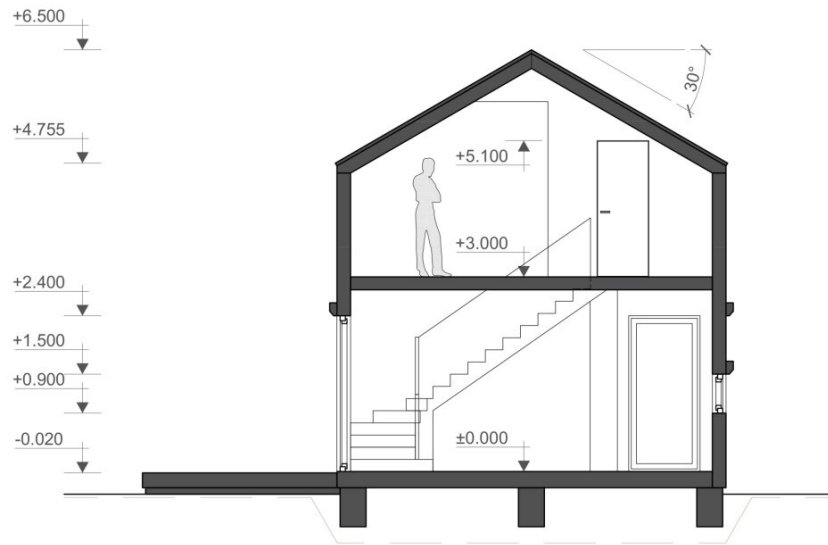




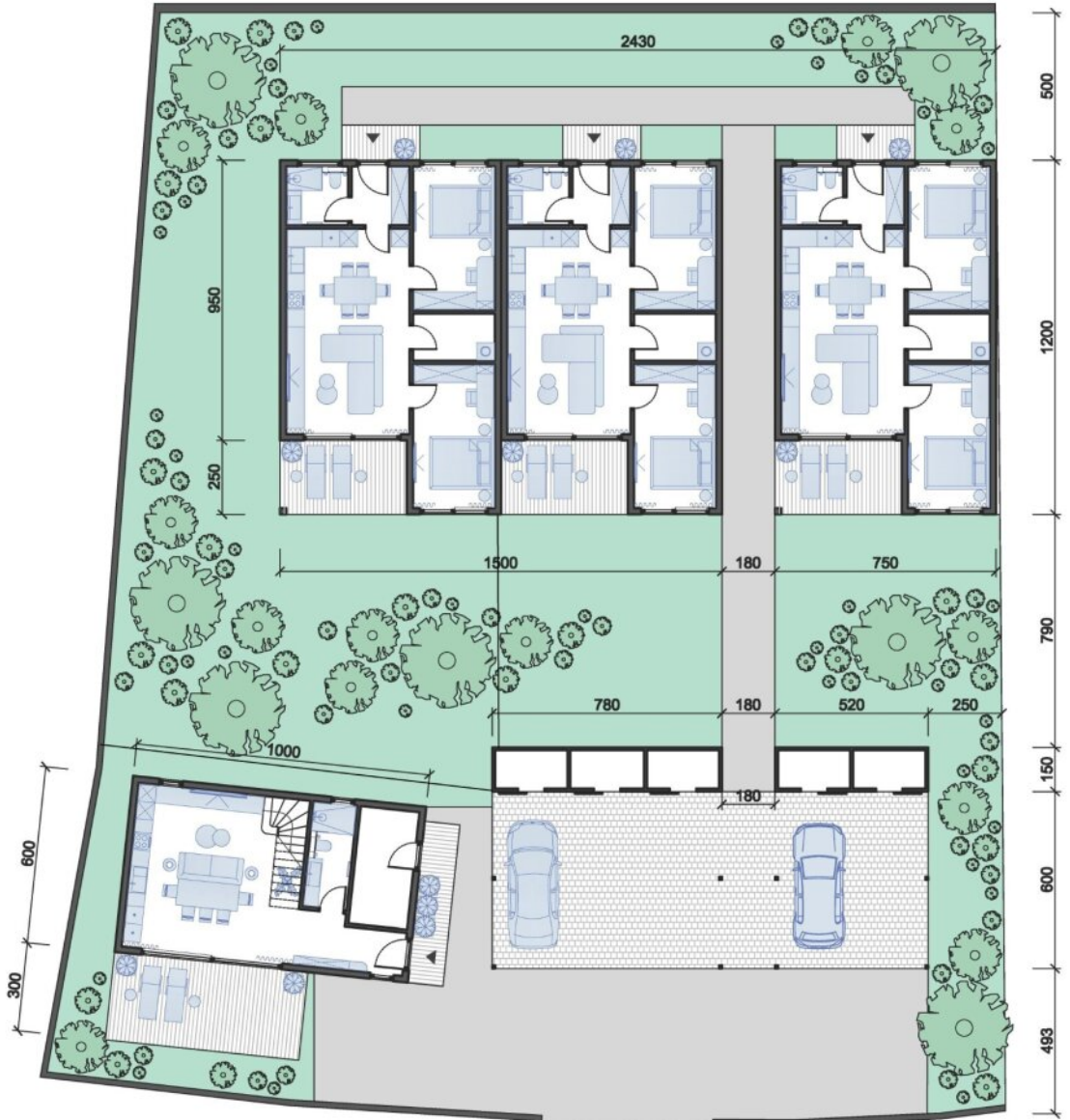
Obergeschoss. M 1:50 (A-3)

Erläuterung der Prämissen		
Nº	Raumname	Quadrat, m ²
1	Flur	3,5
2	Zimmer 1	20,2
3	Zimmer 2	24,8
Gesamtsumme Wohnfläche EG		48,5
Gesamtsumme Wohnfläche		111,4

Einschnitt 1-1. M 1:50 (A-3)



Grundstücksfreiflächen 2. M 1:200 (A-3)



Objektbeschreibung

Das Einfamilienhaus überzeugt durch seine **solide, qualitativ hochwertige Ausführung** und wird in Niedrigenergiebauweise ausgeführt.

Der Grundriss teilt sich wie folgt auf:

- großzügiger Wohn- und Essbereich inkl. Küche sowie Zugang auf die Terrasse
- 2 Schlafzimmer im OG
- Badezimmer mit Dusche und WC
- Vorraum

Außenanlage pro Wohnung:

- zwei Außenstellplätze, Carports mit Aufpreis möglich
- ein Außenabstellraum auf Wunsch beim Carport

Heizung:

Luft – Luftwärmepumpe für heizen und kühlen

Photovoltaik:

Es besteht auch die Möglichkeit eine 5 KW PV Anlage inkl. 5 kw Batteriespeicher zu Installieren. Die Vorverkabelung dafür ist bereits im Preis inbegriffen.

Der Aufpreis für die PV Anlage beträgt ca.€ 10.000.- und wird auch derzeit mit vom Staat gefördert.

Noch nichts gefunden? Wir informieren Sie über geeignete Immobilienangebote noch vor allen anderen.

Legen Sie jetzt Ihren individuellen Suchagenten unter folgendem Link an. Wir schicken Ihnen passende Immobilien exklusiv zu.

[Suchagent anlegen](#)

Infrastruktur / Entfernungen

Gesundheit

Apotheke <4.000m

Arzt <6.000m

Krankenhaus <6.500m

Kinder & Schulen

Schule <500m

Kindergarten <6.000m

Nahversorgung

Supermarkt <500m

Bäckerei <5.500m

Sonstige

Bank <500m

Geldautomat <500m

Post <500m

Polizei <4.000m

Verkehr

Bus <500m

Autobahnanschluss <3.000m

Bahnhof <2.500m

Angaben Entfernung Luftlinie / Quelle: OpenStreetMap