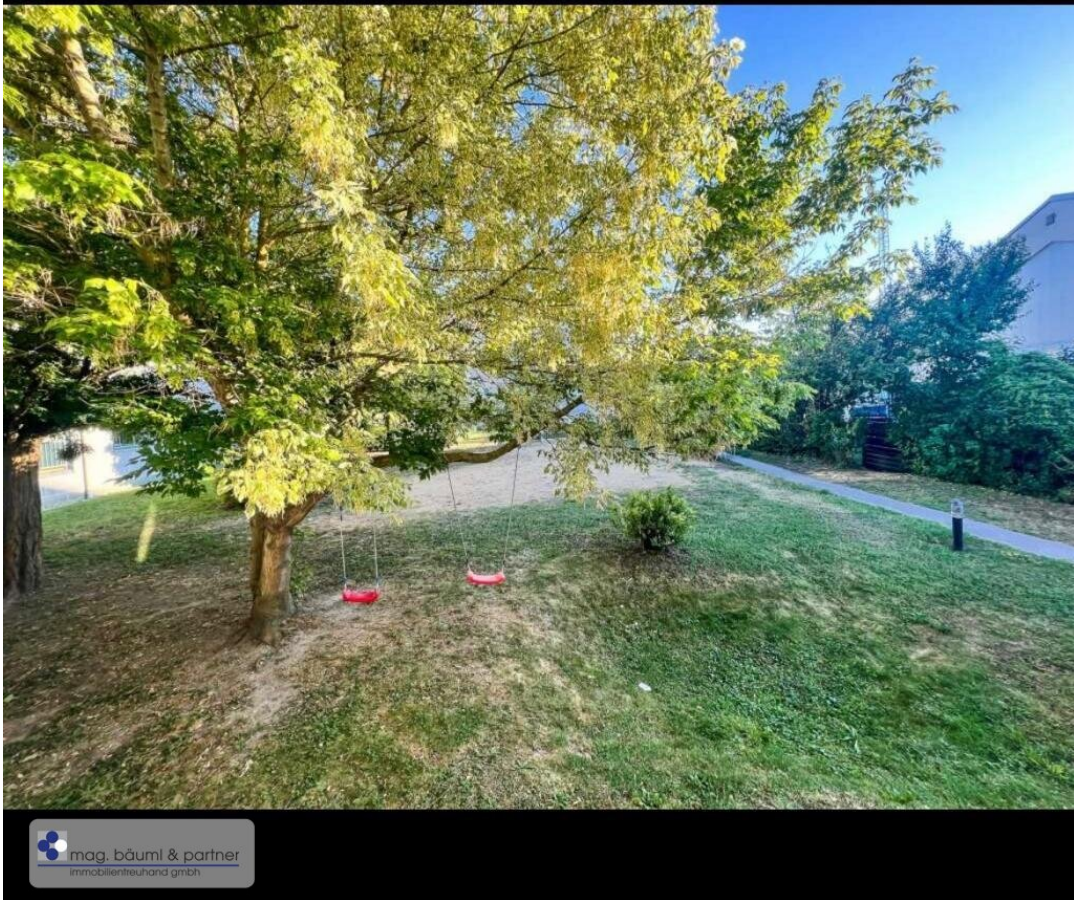


3 Zimmer mit Loggia und Auto-Stellplatz



 mag. bäuml & partner
immobilientreuhand gmbh

Objektnummer: 10892

**Eine Immobilie von Mag. Bäuml & Partner Immobilienreuehand
GmbH**

Zahlen, Daten, Fakten

Art:	Wohnung
Land:	Österreich
PLZ/Ort:	2440 Gramatneusiedl
Baujahr:	1996
Alter:	Neubau
Wohnfläche:	79,35 m ²
Zimmer:	3
Bäder:	1
WC:	1
Stellplätze:	1
Heizwärmebedarf:	52,10 kWh / m ² * a
Kaufpreis:	239.000,00 €
Betriebskosten:	268,00 €
Provisionsangabe:	

2% des Kaufpreises zzgl. 20% USt.

Ihr Ansprechpartner



Brigitte Müller

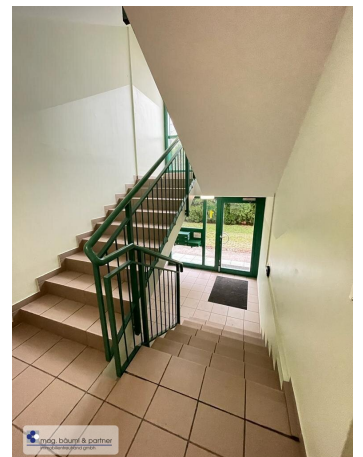
Mag. Bäuml & Partner Immobilienreuehand GmbH
Münichreiterstraße 46, Tür 5
1130 Wien

T +43 1 877 867 010
H +43 676 458 00 84

F +43 1 877 867 050

Gerne stehe ich Ihnen
Verfügung.

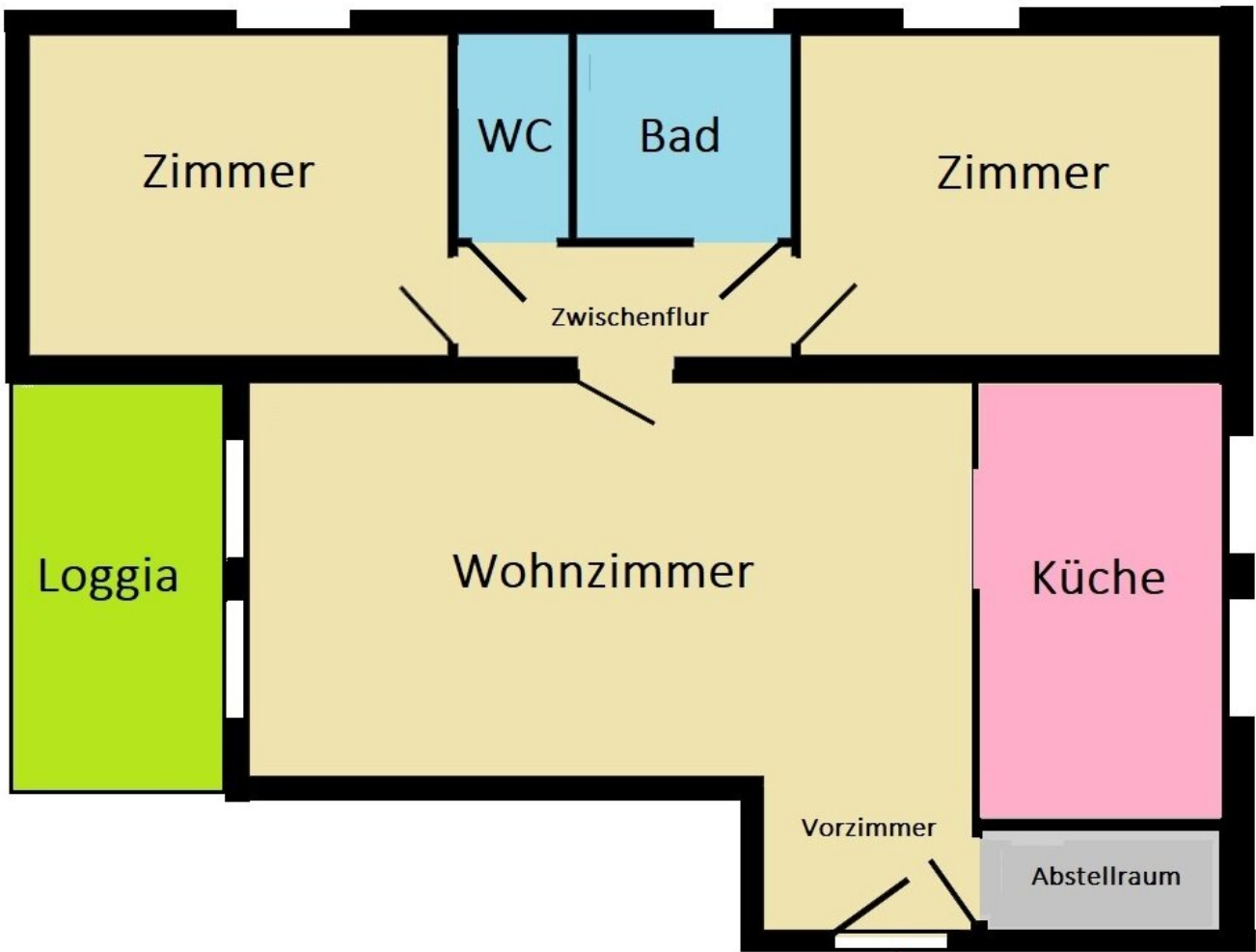
termin zur











Objektbeschreibung

Daten und Fakten:

- **Wohnfläche: 80 m²**
- Großes Wohnzimmer mit Loggia ins Grüne
- separate Küche mit Fenster, eingerichtet und allen Geräten
- Zwei Schlafzimmer
- Abstellraum
- Lagerraum
- Autostellplatz
- **Verkaufspreis : €239.000,00**

Lage:

Bei der Tennisanlage und dem Fußballplatz in Gramatneusiedl/Neumitterndorf

Beschreibung:

Diese 3 Zimmerwohnung liegt im Hochparterre und hat von jedem Fenster einen Blick ins Grüne. Es gibt ein Vorzimmer, ein Wohnzimmer mit einer angrenzenden südseitigen Loggia in den grünen Innenhof, Kinderspielplatz. Die Küche ist modern und neu eingerichtet mit Fenster und Abluft. Zwei weitere Zimmer (12 m² + 11 m²) und ein möblierter Abstellraum.

Die Heizung und das Warmwassererwärmung erfolgt über kostengünstige Hauszentralheizung . Die vorhandenen Möbel und Geräte gehören zur Wohnung.

Links von der Wohnung, im gleichen Stock befindet sich ein 3 m² Lagerraum, der Autostellplatz ist ebenfalls im Eigentum. Ein grüner Innenhof ist groß und kann bewohnt und bespielt werden, damit ist dieses Objekt auch in Zukunft bestens zur Anmietung für Familien geeignet

Verkaufspreis: € 239.000,-

Infrastruktur / Entfernungen

Gesundheit

Arzt <3.500m

Apotheke <1.500m

Kinder & Schulen

Kindergarten <2.000m

Schule <1.500m

Nahversorgung

Supermarkt <1.000m

Bäckerei <1.000m

Einkaufszentrum <7.500m

Sonstige

Bank <1.500m

Geldautomat <4.000m

Post <1.500m

Polizei <1.500m

Verkehr

Bus <500m

Bahnhof <2.000m

Autobahnanschluss <9.000m

Angaben Entfernung Luftlinie / Quelle: OpenStreetMap