

Modernes Reihenhaus in Top-Lage mit Garten, Terrasse & Erstbezug - SCHLÜSSELFERTIG!



Objektnummer: 2793

Eine Immobilie von IWS Immobilienwelt Schellerer

Zahlen, Daten, Fakten

Art:	Haus - Reihenhaus
Land:	Österreich
PLZ/Ort:	4654 Bad Wimsbach-Neydharting
Baujahr:	2024
Zustand:	Erstbezug
Alter:	Neubau
Wohnfläche:	107,28 m ²
Zimmer:	4
Bäder:	1
WC:	2
Terrassen:	1
Stellplätze:	2
Garten:	235,00 m ²
Heizwärmebedarf:	B 34,00 kWh / m ² * a
Gesamtenergieeffizienzfaktor:	A+ 0,70
Kaufpreis:	379.000,00 €
Provisionsangabe:	

3% des Kaufpreises zzgl. 20% USt.

Ihr Ansprechpartner

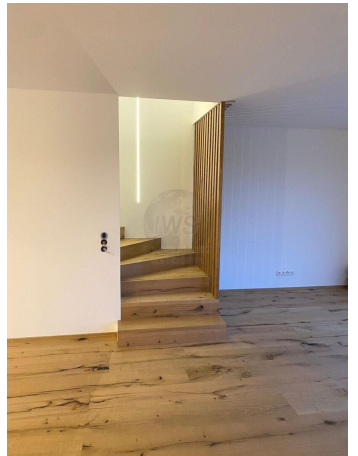


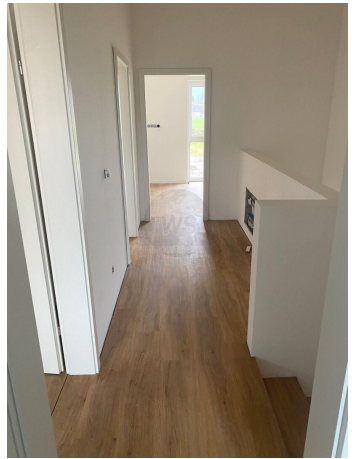
Gerhard Schellerer

IWS Immobilienwelt Schellerer
Linzer Straße 49
4600 Wels



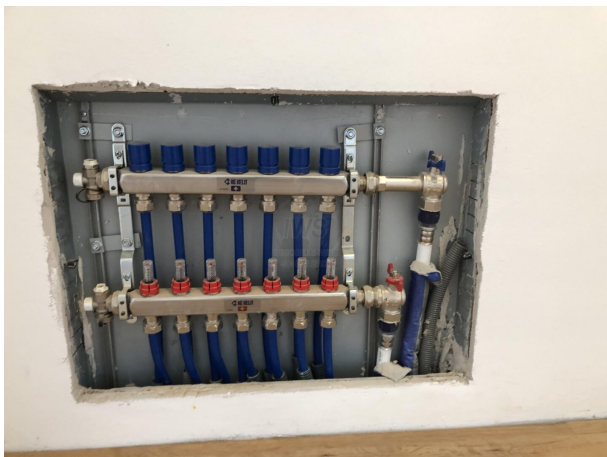


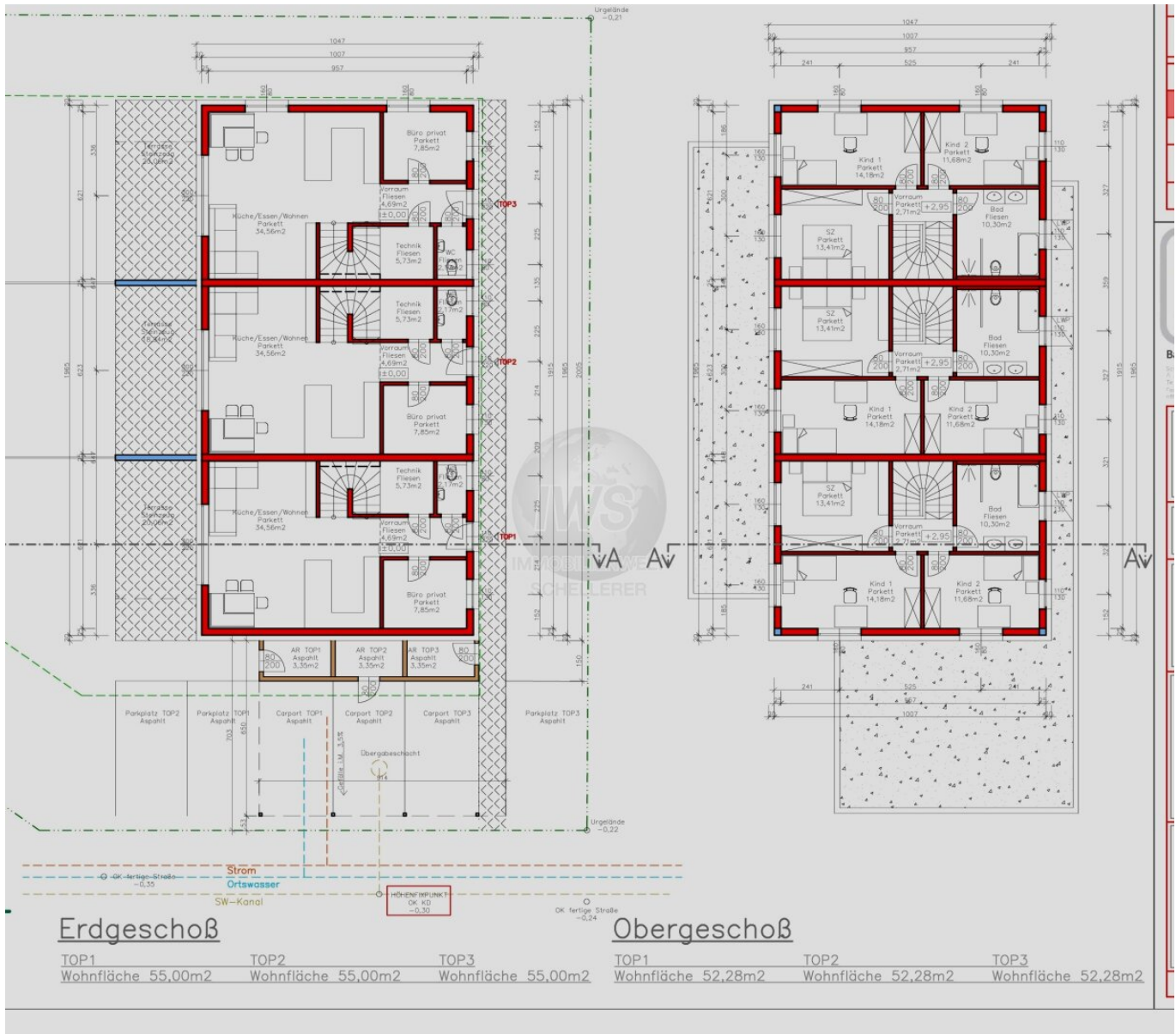












Objektbeschreibung

Willkommen in Ihrem neuen Zuhause in Bad Wimsbach-Neydharting, Oberösterreich! Dieses moderne und stilvolle Reihenhaus bietet Ihnen auf insgesamt 107,28m² Wohnfläche alles, was Sie für ein komfortables und entspanntes Leben benötigen. Der Erstbezug verspricht Ihnen nicht nur eine brandneue und hochwertige Ausstattung, sondern auch die Möglichkeit, Ihre eigenen Vorstellungen und Wünsche in die Gestaltung des Hauses einfließen zu lassen.

Schon beim Betreten des Hauses werden Sie von einer einladenden und freundlichen Atmosphäre empfangen. Der großzügige Wohnbereich mit offener Küche bietet ausreichend Platz für gemütliche Abende mit der Familie oder Freunden. Die bodentiefen Fenster sorgen für viel Tageslicht und einen direkten Zugang zum Garten, wo Sie an sonnigen Tagen Ihre eigene grüne Oase genießen können. Die Terrasse lädt zum Entspannen und Grillen ein und bietet einen herrlichen Blick auf die umliegende Landschaft.

Auf insgesamt vier geräumigen Zimmern finden Sie ausreichend Platz für Ihre individuellen Bedürfnisse. Ob als Schlafzimmer, Arbeitszimmer oder Kinderzimmer - hier können Sie Ihrer Kreativität freien Lauf lassen. Die hochwertigen Materialien und die moderne Gestaltung verleihen jedem Raum ein besonderes Flair. Zudem gibt es zwei separate WCs, die Ihnen und Ihren Gästen viel Privatsphäre bieten.

Das Haus verfügt außerdem über zwei Stellplätze direkt vor der Tür, sodass Sie sich keine Gedanken über die Parkplatzsuche machen müssen. Auch für Ihre Fahrräder oder Gartengeräte gibt es ausreichend Platz in einem separaten Abstellraum.

Die Lage des Hauses ist ideal für alle, die eine ruhige und ländliche Umgebung bevorzugen, aber dennoch nicht auf die Nähe zur Stadt verzichten möchten. In nur wenigen Minuten erreichen Sie das Zentrum von Bad Wimsbach-Neydharting mit allen wichtigen Geschäften, Schulen und öffentlichen Einrichtungen. Auch die Autobahn ist in kurzer Zeit erreichbar, sodass Sie schnell und bequem in die umliegenden Städte wie Linz oder Wels gelangen.

Überzeugen Sie sich selbst von diesem traumhaften Reihenhaus und vereinbaren Sie noch heute einen Besichtigungstermin. Wir freuen uns darauf, Ihnen dieses einzigartige Objekt persönlich vorzustellen und Ihnen bei der Erfüllung Ihres Traums vom eigenen Zuhause behilflich zu sein.

Haus links!!

Der Vermittler ist als Doppelmakler tätig.