

## Neues Einfamilienhaus



**Objektnummer: 2806**

**Eine Immobilie von IWS Immobilienwelt Schellerer**

## Zahlen, Daten, Fakten

<b>Art:</b>	Haus - Einfamilienhaus
<b>Land:</b>	Österreich
<b>PLZ/Ort:</b>	4730 Waizenkirchen
<b>Baujahr:</b>	2024
<b>Alter:</b>	Neubau
<b>Wohnfläche:</b>	128,00 m <sup>2</sup>
<b>Zimmer:</b>	4
<b>Bäder:</b>	1
<b>WC:</b>	2
<b>Heizwärmebedarf:</b>	<b>B</b> 45,00 kWh / m <sup>2</sup> * a
<b>Gesamtenergieeffizienzfaktor:</b>	<b>A</b> 0,75
<b>Kaufpreis:</b>	381.530,00 €

## Ihr Ansprechpartner

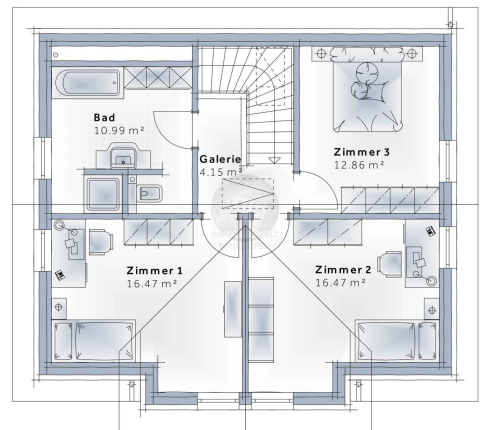
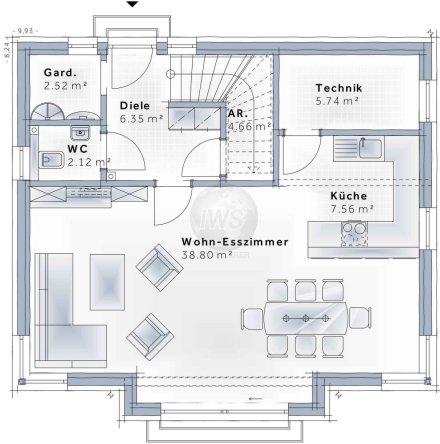


### Jürgen Fattinger

IWS Immobilienwelt Schellerer  
Roßmarkt 31  
4710 Grieskirchen

T 0664-4575413  
H 0664-4575413

Gerne stehe ich Ihnen für weitere Informationen oder einen Besichtigungstermin zur Verfügung.



# Objektbeschreibung

**Wir erstellen Ihr neues Haus so, wie Sie es bestellt haben ! Schlüsselfertig !!**

**Bei uns ist ab der individuellen Planung ein staatlich geprüfter Gutachter für die korrekte Errichtung verantwortlich und überprüft jeden Bauabschnitt!!**

**Wir wollen anders sein und unsere Kunden vor nachträglichen Ärger schützen!**

**Das Haus wird in Holzriegel errichtet ! Wir richten uns nach Ihren Wünschen!**

Liebe auf den ersten Blick. Das elegante, zeitlose Design trifft wie Amors Pfeil mitten ins Herz. Auch die inneren Werte können sich sehen lassen: Bodentiefe Fenster und ein offener Wohn-Essbereich schaffen ein helles, lichtdurchflutetes Ambiente für die ganze Familie.

## **Eckpunkte:**

### **Erdgeschoss**

- eine Diele
- eine Garderobe
- eine Küche mit offenem Wohn-Ess-Bereich
- ein Abstellraum
- ein Technikraum
- ein WC

### **Dachgeschoss**

- eine Galerie
- ein Schlafzimmer
- zwei Kinderzimmer
- ein Bad mit Badewanne, Dusche und WC

## **Highlights:**



- Hoch wärmegeämmte Holzrahmenbauweise aus Konstruktionsvollholz inkl. Installationsebene, U-Wert = 0,11 W/m<sup>2</sup>K, HWB 45, fGEE 0,75
- Jede individuelle Planung ist möglich
- auf Wunsch auch mit Keller
- Komplette Heizungsanlage als Luft-Wasser-Wärmepumpe mit integrierter Warmwasserbereitung,
- Witterungsgeführte Regelstation und Fußbodenheizung bzw Fußbodenkühlung im Sommer
- Komplette Sanitärausstattung inklusive Sanitärobjekte, wandhängendes WC und Waschmaschinenanschluss
- Einhebel Mischbatterien
- Bodengleiche Dusche mit Duschtrennung
- Energiesparende Kunststoffenster und Kunststoffhaustüre mit Einhand-Dreh-Kippbeschläge, 3-fach Isolierversglasung (Ug - Wert = 0,5 Wm<sup>2</sup>K)
- Hochwertige Ausstattung
- Exklusiv bieten wir Ihnen zum Traumhaus das passende Grundstück sowie die perfekte Finanzierungsmöglichkeit an.
- Wir besichtigen gemeinsam Ihr Grundstück um uns selber Vorort ein Bild der Lage zu verschaffen.
- Sie haben noch kein passendes Grundstück gefunden ? Wir unterstützen Sie bei der Suche nach dem passenden Grundstück für Ihr neues Zuhause.

Der angegebene Preis dieses Hausmodells ist schlüsselfertig inkl. Bodenplatte !

**Jetzt Anfrage senden und persönlichen Bauberatungstermin sichern.**

Der Vermittler ist als Doppelmakler tätig.