

NEUBAU in zentraler Lage: Exklusive 2-Zimmer-Wohnung TOP6



Objektnummer: 1328

Eine Immobilie von KMW Immobilien GmbH

Zahlen, Daten, Fakten

Art:	Wohnung
Land:	Österreich
PLZ/Ort:	3500 Krems an der Donau
Alter:	Neubau
Wohnfläche:	61,85 m ²
Zimmer:	2
Bäder:	1
WC:	1
Balkone:	1
Stellplätze:	1
Gesamtmiete	1.150,00 €
Kaltemiete (netto)	1.150,00 €
Kaltemiete	1.150,00 €
Provisionsangabe:	

Gemäß Erstauftraggeberprinzip bezahlt der Abgeber die Provision.

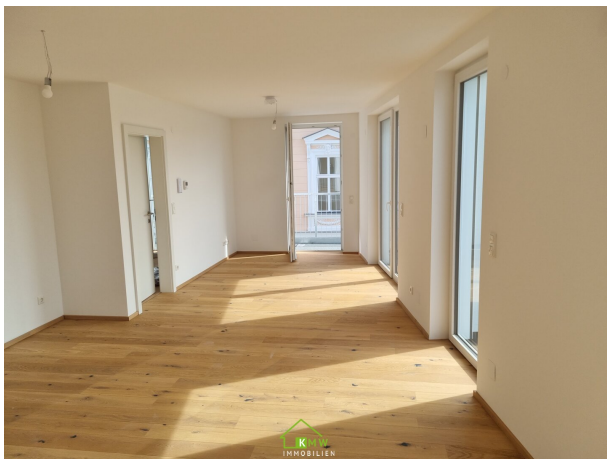
Ihr Ansprechpartner



Akad. Immobilienmanager Jürgen Heinzl

KMW Immobilien GmbH
Schwedengasse 1a
3500 Krems

T +43273272120
H +43 676 55 400 88









Objektbeschreibung

Die Eigentumswohnungen überzeugen durch **TOP-AUSSTATTUNG** und gut durchdachter Raumaufteilung!

Top 6 befindet sich im 2. Obergeschoß, welches Sie bequem mit einem Lift erreichen.

Die Wohnfläche von rund 62m² verteilt sich auf Vorraum, Abstellraum, Schlafzimmer mit integriertem Bad, separates WC, Wohnküche und Wohnzimmer mit Ausgang auf den großzügigen Balkon.

Die Wohnung ist hochwertig ausgestattet (Parkettböden, Großformatfliesen, Glasfaser-Internet, usw.) und ist bereits fertiggestellt.

Krankenhaus, Bahnhof, Einkaufsmöglichkeiten, usw. sind fußläufig erreichbar.

Ein überdachter KFZ-Stellplatz steht Ihnen zur Verfügung (nicht in der angegebenen Miete enthalten)!

Ich freue mich auf Ihre Anfrage!

Hinweis gemäß Energieausweisvorlagegesetz: Ein Energieausweis wurde vom Eigentümer bzw. Verkäufer, nach unserer Aufklärung über die generell geltende Vorlagepflicht, sowie Aufforderung zu seiner Erstellung noch nicht vorgelegt. Daher gilt zumindest eine dem Alter und der Art des Gebäudes entsprechende Gesamtenergieeffizienz als vereinbart. Wir übernehmen keinerlei Gewähr oder Haftung für die tatsächliche Energieeffizienz der angebotenen Immobilie.

Der Immobilienmakler erklärt, dass er – entgegen dem in der Immobilienwirtschaft üblichen Geschäftsgebrauch des Doppelmaklers – einseitig nur für den Vermieter tätig ist.

Infrastruktur / Entfernungen

Gesundheit

Arzt <500m

Apotheke <500m

Klinik <1.000m

Krankenhaus <500m

Kinder & Schulen

Schule <500m

Kindergarten <500m

Universität <1.000m

Höhere Schule <1.000m

Nahversorgung

Supermarkt <500m

Bäckerei <500m

Einkaufszentrum <1.000m

Sonstige

Geldautomat <500m

Bank <500m

Post <1.000m

Polizei <1.000m

Verkehr

Bus <500m

Autobahnanschluss <1.500m

Bahnhof <1.000m

Flughafen <4.500m

Angaben Entfernung Luftlinie / Quelle: OpenStreetMap