

großzügiges Wohnhaus in ruhiger Lage



Objektnummer: 1331

Eine Immobilie von KMW Immobilien GmbH

Zahlen, Daten, Fakten

Art:	Haus
Land:	Österreich
PLZ/Ort:	3552 Stratzing
Baujahr:	1981
Nutzfläche:	230,00 m ²
Zimmer:	4,50
Bäder:	1
WC:	1
Balkone:	1
Terrassen:	1
Stellplätze:	2
Heizwärmebedarf:	E 160,50 kWh / m ² * a
Gesamtenergieeffizienzfaktor:	D 2,35
Gesamtmiete	1.600,00 €
Kaltmiete (netto)	1.600,00 €
Kaltmiete	1.600,00 €
Provisionsangabe:	

Gemäß Erstauftraggeberprinzip bezahlt der Abgeber die Provision.

Ihr Ansprechpartner



Akad. Immobilienmanager Jürgen Heinzl

KMW Immobilien GmbH
Schwedengasse 1a
3500 Krems





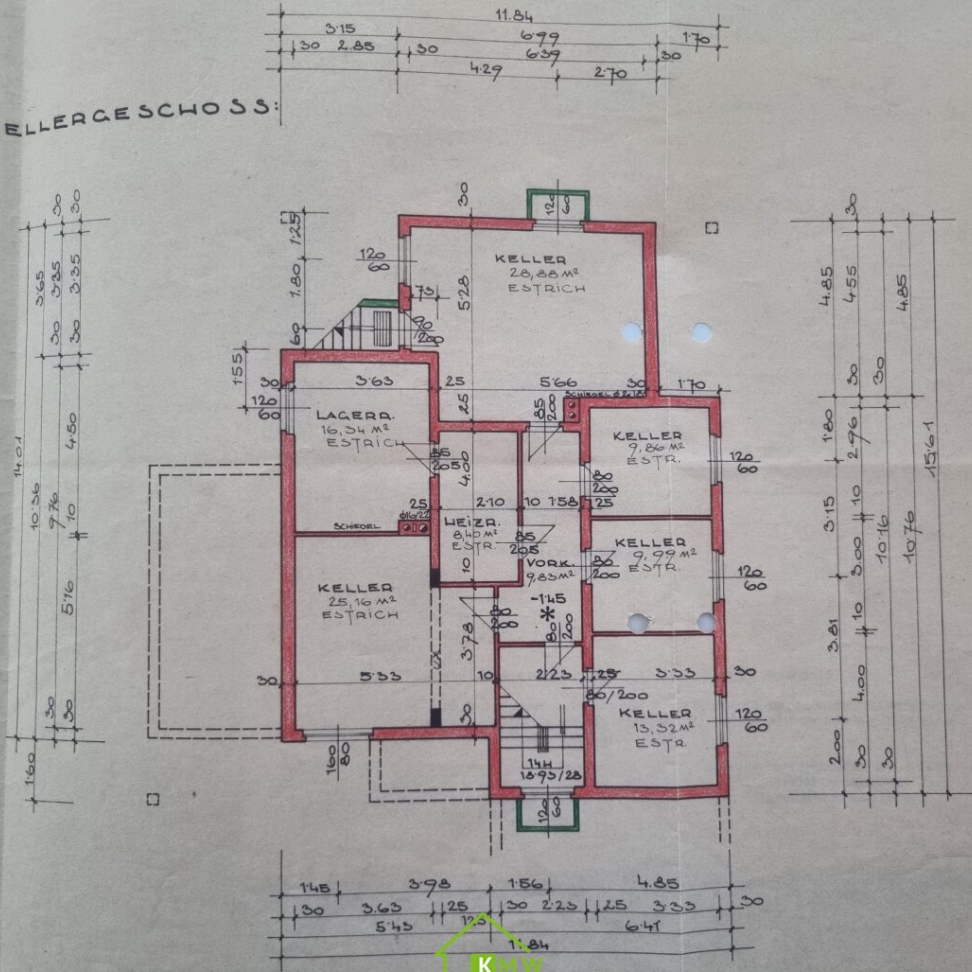




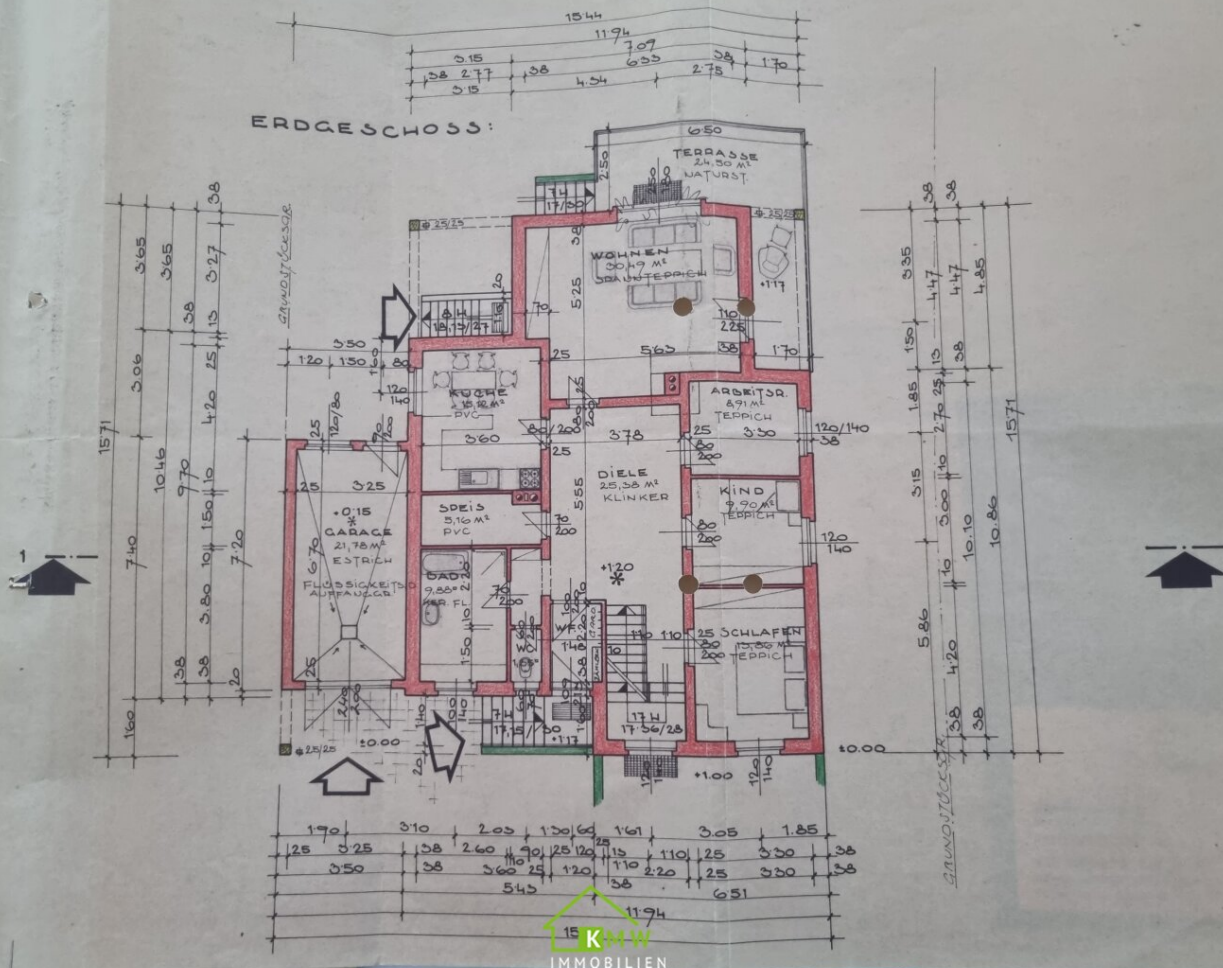


K&W
IMMOBILIEN

KELLERGEOSCHOSS:



ERDGESCHOSS:



190	310	203	120/60	161	305	1.85
25	325	38	260	110	110	25
350	38	360	25	120	220	25
		543		38		300
					651	

Objektbeschreibung

Willkommen in Ihrem neuen Zuhause in Stratzing, einem malerischen Ort nur unweit von Krems! Hier erwartet Sie eine großzügige Immobilie, die alles bietet, was Sie sich für ein komfortables Leben wünschen. Das Haus befindet sich in einer ruhigen und grünen Wohngegend und ist ideal für Familien oder Berufstätige, die nach einem anstrengenden Tag in der Stadt die Ruhe und Natur genießen möchten.

Mit einer Fläche von 230m² bietet dieses Haus viel Platz für Sie und Ihre Lieben. Die großzügige Raumaufteilung ermöglicht es Ihnen, Ihre persönlichen Vorstellungen von Wohnen und Einrichtung umzusetzen.

Das Haus verfügt außerdem über eine Garage. Auch für ausreichend Stauraum ist gesorgt, dank des geräumigen Kellers. Hier können Sie Ihre Sportausrüstung oder andere Gegenstände bequem verstauen.

Ich freue mich auf Ihre Anfrage!

Der Immobilienmakler erklärt, dass er – entgegen dem in der Immobilienwirtschaft üblichen Geschäftsgebrauch des Doppelmaklers – einseitig nur für den Vermieter tätig ist.

Infrastruktur / Entfernungen

Gesundheit

Arzt <1.000m
Apotheke <4.500m
Klinik <5.000m
Krankenhaus <4.500m

Kinder & Schulen

Schule <500m
Kindergarten <1.500m
Universität <4.500m
Höhere Schule <4.500m

Nahversorgung

Supermarkt <3.000m
Bäckerei <500m
Einkaufszentrum <4.000m

Sonstige

Geldautomat <500m
Bank <3.000m

Post <500m
Polizei <4.500m

Verkehr

Bus <500m
Bahnhof <4.500m
Autobahnanschluss <4.000m
Flughafen <2.000m

Angaben Entfernung Luftlinie / Quelle: OpenStreetMap