

**Ruhige, voll sanierte ca. 41m² 1Zimmerwohnung im 8
Bezirk**



Fensterausblick

Objektnummer: 518

Eine Immobilie von Atrium Global Investment

Zahlen, Daten, Fakten

Art:	Wohnung
Land:	Österreich
PLZ/Ort:	1080 Wien
Baujahr:	1979
Zustand:	Neuwertig
Alter:	Neubau
Wohnfläche:	40,53 m ²
Zimmer:	1
Bäder:	1
WC:	1
Heizwärmebedarf:	C 76,00 kWh / m ² * a
Gesamtenergieeffizienzfaktor:	C 1,54
Kaufpreis:	368.000,00 €
Betriebskosten:	41,17 €
Heizkosten:	51,04 €
USt.:	12,31 €
Provisionsangabe:	

3% des Kaufpreises zzgl. 20% USt.

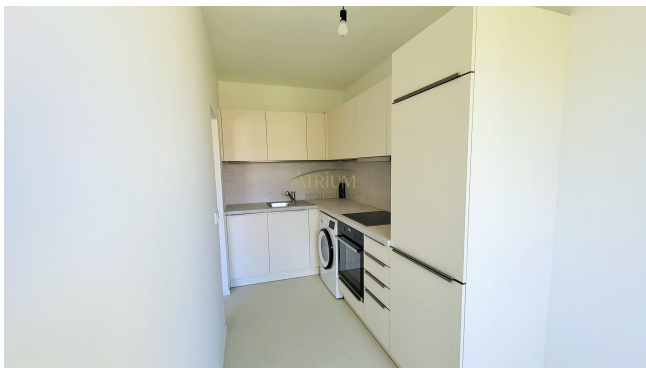
Ihr Ansprechpartner



Olga Konzier

Atrium Global Investment
Stadiongasse 4
1010 Wien











- LEGENDE**
- 01 Vorraum - 4,82 m²
 - 02 Abstellraum - 1,53 m²
 - 03 WC - 1,09 m²
 - 04 Bad - 2,88 m²
 - 05 Wohnzimmer - 21,87 m²
 - 06 Küche - 7,56 m²





- LEGENDE**
- 01 Vorraum - 4,82 m²
 - 02 Abstellraum - 1,53 m²
 - 03 WC - 1,09 m²
 - 04 Bad - 2,88 m²
 - 05 Wohnzimmer - 21,87 m²
 - 06 Küche - 7,56 m²

Objektbeschreibung

Singlewohnung mit Charisma im 8. Bezirk

Die helle und ruhige Wohnung im 5. Liftstock befindet sich in einem gepflegten, vor 3 Jahren, generalsaniertem Haus (Bj. 1976)

2023 wurde diese ca. 41m² große Wohnung, bestehend aus einem Zimmer, Bad (mit Bodendusche), Toilette, Vorraum, Abstellraum und einer kompletten neuen Küche (mit sämtlichen Geräten ausgestattet) mit Essplatz, vollständig saniert!

Ausstattung:

Hochwertiger Parkett, Fliesen sowie ein Designer-Linoleum in der Küche

Neue Küche mit Geschirrspüler, E-Induktionsherd, Kühlschrank und Waschmaschine,

Badezimmer mit moderner Bodendusche.

Heizung und Warmwasser (Fernwärme)

Durch seine unmittelbaren Nähe zum AKH ist dieses Objekt als kleine Stadtwohnung auch ideal für Ärzte oder Bedienstete im Krankenhaus.

Betriebskosten inkl. Warmwasser/Heizung, RF und Mwst. : ca.150,-

Kaufpreis: Auf Anfrage !

Provision: 3% zzgl. Mwst,

Für weitere Fragen steht Ihnen Frau Olga Konzier unter Tel. Num.: +43 664 308 98 82 gerne zur Verfügung, oder per Mail unter: olga@atrium-real.at

BITTE BEACHTEN SIE, DASS WIR AUFGRUND DER NACHWEISPF LICHT GEGENÜBER DEM EIGENTÜMER NUR ANFRAGEN MIT VOLLSTÄNDIGER ANGABE DER

KONTAKTDATEN BEARBEITEN KÖNNEN.

Noch nichts gefunden? Wir informieren Sie über geeignete Immobilienangebote noch vor allen anderen.

Legen Sie jetzt Ihren individuellen Suchagenten unter folgendem Link an. Wir schicken Ihnen passende Immobilien exklusiv vorab zu.

[Suchagent anlegen](https://atrium-global-investment.service.immo/registrieren/de) - <https://atrium-global-investment.service.immo/registrieren/de>

Wir weisen darauf hin, dass zwischen dem Vermittler und dem zu vermittelnden Dritten ein familiäres oder wirtschaftliches Naheverhältnis besteht.

Der Vermittler ist als Doppelmakler tätig.

Infrastruktur / Entfernungen

Gesundheit

Arzt <500m

Apotheke <500m

Klinik <500m

Krankenhaus <500m

Kinder & Schulen

Schule <500m

Kindergarten <500m

Universität <1.000m

Höhere Schule <500m

Nahversorgung

Supermarkt <500m

Bäckerei <500m

Einkaufszentrum <1.500m

Sonstige

Geldautomat <500m

Bank <500m

Post <500m

Polizei <500m

Verkehr

Bus <500m

U-Bahn <500m

Straßenbahn <500m

Bahnhof <500m

Autobahnanschluss <3.500m

Angaben Entfernung Luftlinie / Quelle: OpenStreetMap