

Dachgeschoss - 3-Zimmer Erstbezug mit Terrasse (top 32)



Objektnummer: 1818321-1

Eine Immobilie von Ticon Immobilienservice

Zahlen, Daten, Fakten

Adresse	Gymnasiumstraße
Art:	Wohnung - Dachgeschoß
Land:	Österreich
PLZ/Ort:	1180 Wien
Zustand:	Erstbezug
Alter:	Neubau
Wohnfläche:	87,33 m ²
Zimmer:	3
Bäder:	2
WC:	2
Terrassen:	1
Kaufpreis:	698.000,00 €
Betriebskosten:	209,59 €
Sonstige Kosten:	43,66 €
Provisionsangabe:	

3% des Kaufpreises zzgl. 20% USt.

Ihr Ansprechpartner

Claudia Sailer

Ticon Immobilienservice
,Ausstellungsstr.50/C/2.OG/205 Regus-Office Center
1020 Wien

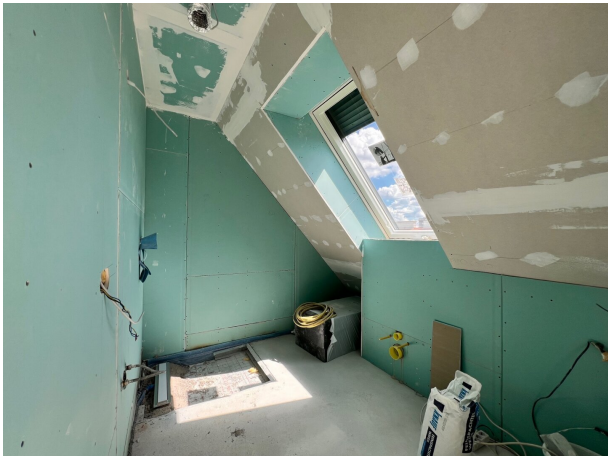
T +43 664 2122877

H +43 664 2122877

F +43 1 9618101

Gerne stehe ich Ihnen für weitere Informationen oder einen Besichtigungstermin zur Verfügung.









Top 32



Objektbeschreibung

PROJEKTDATEN

1180 Wien, Gymnasiumstraße 28

Direkt am Cottage in zentraler Lage mit sehr guter Infrastruktur und gut öffentlicher Verkehrsanbindung.

Ein schönes Wiener Jahrhundertwendehaus wird renoviert und ein neues Dachgeschoss mit 2 Etagen wurde neu errichtet. Im 3. Stock werden aktuell 4 Altbauwohnungen topsaniert.

2. Dachgeschoss/ Top 32:

- **35m² große Wohnküche mit Ausgang auf die hofseitig ausgerichtete Terrasse mit ca. 4 m²**
- **2 Schlafzimmer**
- **2 Bäder mit Dusche und WC**
- **Vorraum**

Im Dachgeschoss werden insgesamt 6 Wohnungen errichtet. Im 3. Stock werden aktuell 4 Altbauwohnungen saniert.

AUSSTATTUNG

- Moderne duale Hauszentralheizung
- Luft-Wasser-Wärmepumpe
- Alle Wohnungen mit Kühlfunktion (über L/W-Wärmepumpe)
- Fußbodenheizung (- kühlung)

- Klimaanlage
- Großzügige Sanitärbereiche (Feinsteinzeug 60x30/60x60)
- Eichenparkettböden
- Großformatige Feinsteinzeugfliesen (Bad/WC)
- Gegensprechanlage
- Neuer Personenlift
- Fahrradabstellraum

Öffentliche Verkehrsmittel:

- * Straßenbahn: 40, 41
- * Autobus Linie: 37A, 40A
- * U-Bahn: U6 - Nußdorfer Straße
- * U-Bahn: U6 - Währinger Straße

Wir weisen darauf hin, dass zwischen dem Vermittler und dem Auftraggeber ein familiäres oder wirtschaftliches Naheverhältnis besteht.

Hinweis gemäß Energieausweisvorlagegesetz: Ein Energieausweis wurde vom Eigentümer

bzw. Verkäufer, nach unserer Aufklärung über die generell geltende Vorlagepflicht, sowie Aufforderung zu seiner Erstellung noch nicht vorgelegt. Daher gilt zumindest eine dem Alter und der Art des Gebäudes entsprechende Gesamtenergieeffizienz als vereinbart. Wir übernehmen keinerlei Gewähr oder Haftung für die tatsächliche Energieeffizienz der angebotenen Immobilie.

Wir weisen darauf hin, dass zwischen dem Vermittler und dem zu vermittelnden Dritten ein familiäres oder wirtschaftliches Naheverhältnis besteht.

Der Vermittler ist als Doppelmakler tätig.

Infrastruktur / Entfernungen

Gesundheit

Arzt <250m
Apotheke <500m
Klinik <500m
Krankenhaus <750m

Kinder & Schulen

Schule <500m
Kindergarten <250m
Universität <500m
Höhere Schule <500m

Nahversorgung

Supermarkt <250m
Bäckerei <500m
Einkaufszentrum <1.750m

Sonstige

Geldautomat <500m
Bank <500m
Post <500m
Polizei <1.000m

Verkehr

Bus <250m
U-Bahn <500m
Straßenbahn <500m
Bahnhof <750m
Autobahnanschluss <1.750m

Angaben Entfernung Luftlinie / Quelle: OpenStreetMap