

**"HOCHBURG-ACH - Geschichtsträchtiges  
Jahrhundertwendehaus mit Blick auf die Altstadt von  
Burghausen"**



Ansicht - Geschichtsträchtiges Jahrhundertwendehaus mit Blick auf Burghausen Kauf  
Hochburg-Ach Oberösterreich

**Objektnummer: 791**

**Eine Immobilie von MIA Real Estate**

## Zahlen, Daten, Fakten

<b>Art:</b>	Haus - Mehrfamilienhaus
<b>Land:</b>	Österreich
<b>PLZ/Ort:</b>	5122 Hochburg-Ach
<b>Zustand:</b>	Sanierungsbeduerftig
<b>Alter:</b>	Altbau
<b>Wohnfläche:</b>	480,00 m <sup>2</sup>
<b>Nutzfläche:</b>	720,00 m <sup>2</sup>
<b>Gesamtfläche:</b>	720,00 m <sup>2</sup>
<b>Terrassen:</b>	1
<b>Kaufpreis:</b>	549.000,00 €
<b>Kaufpreis / m<sup>2</sup>:</b>	1.143,75 €
<b>Provisionsangabe:</b>	

3% des Kaufpreises zzgl. 20% USt.

## Ihr Ansprechpartner

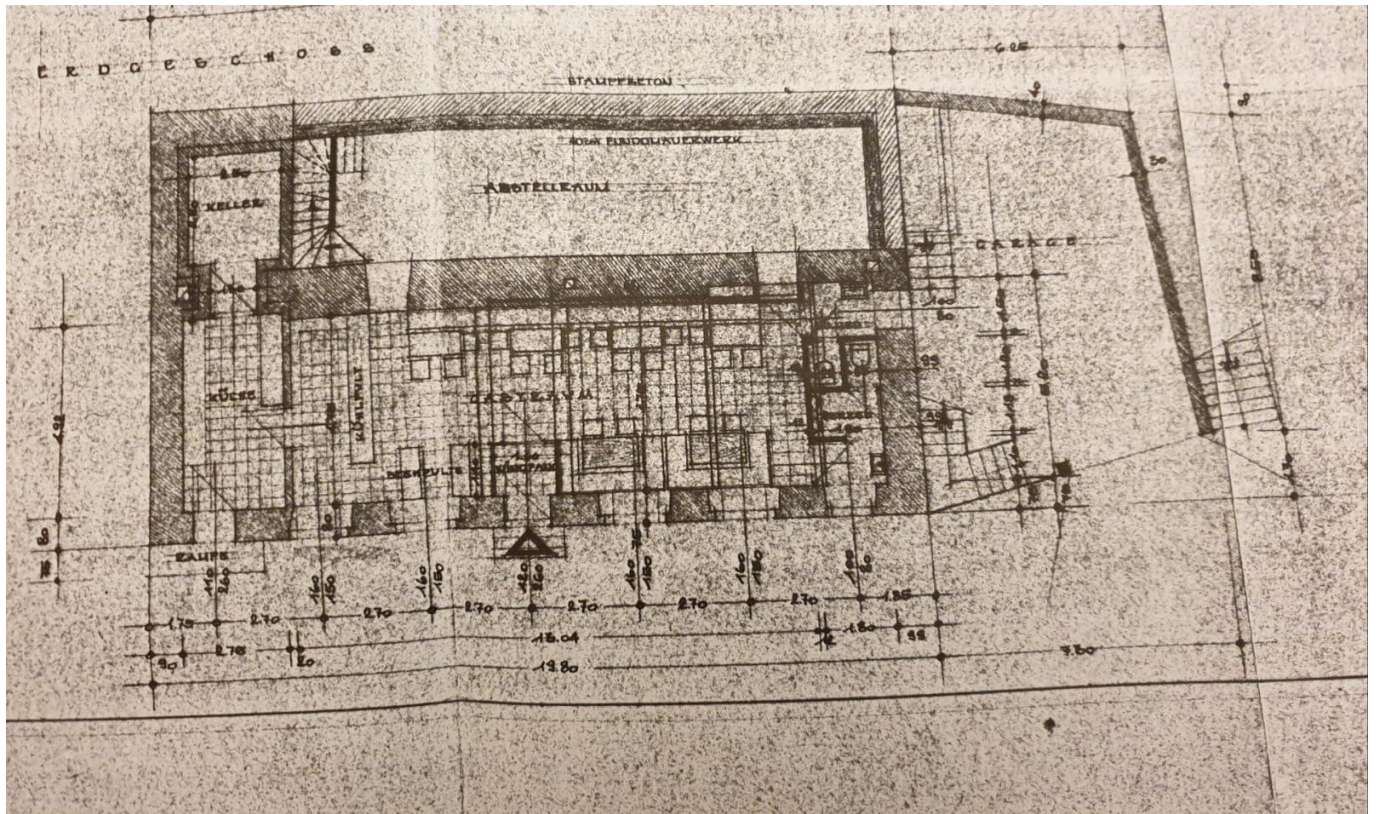
### Siegfried Seidl

MIA Real Estate GmbH  
Bachsiedlung 11  
5166 Perwang am Grabensee

T +43 6644120946

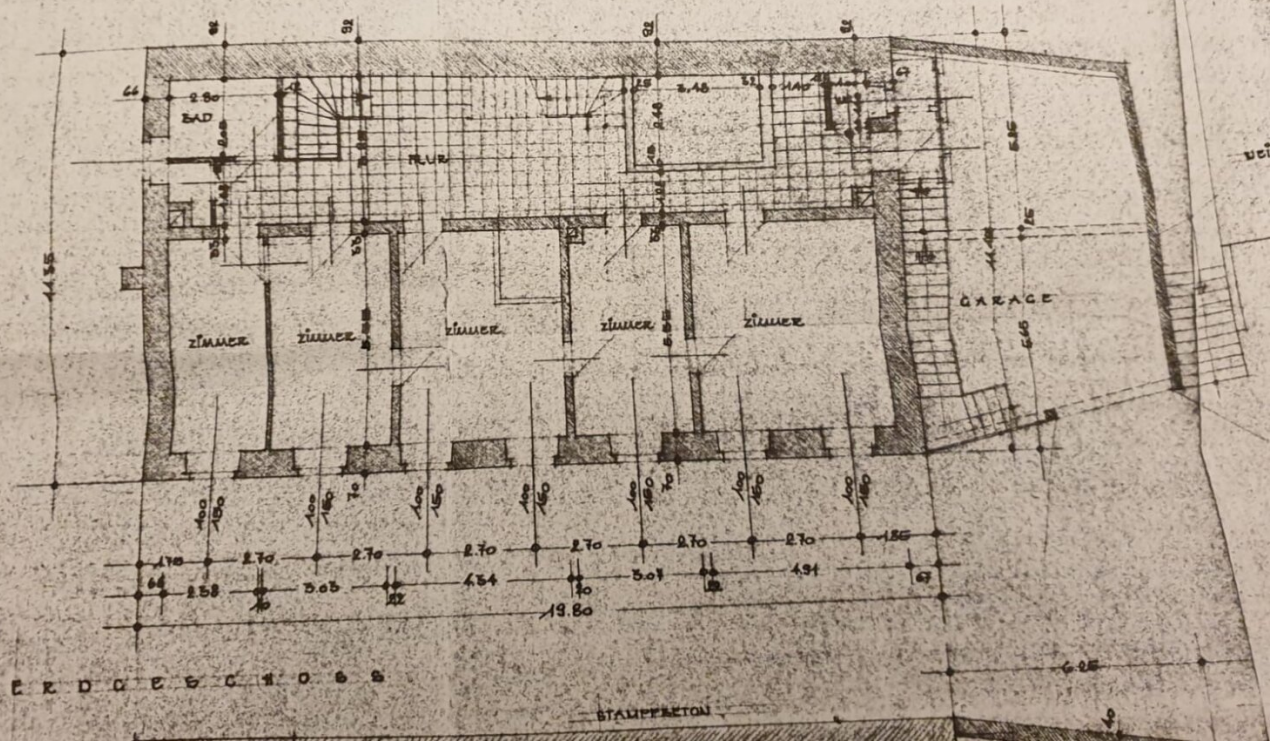
Gerne stehe ich Ihnen für weitere Informationen oder einen Besichtigungstermin zur Verfügung.





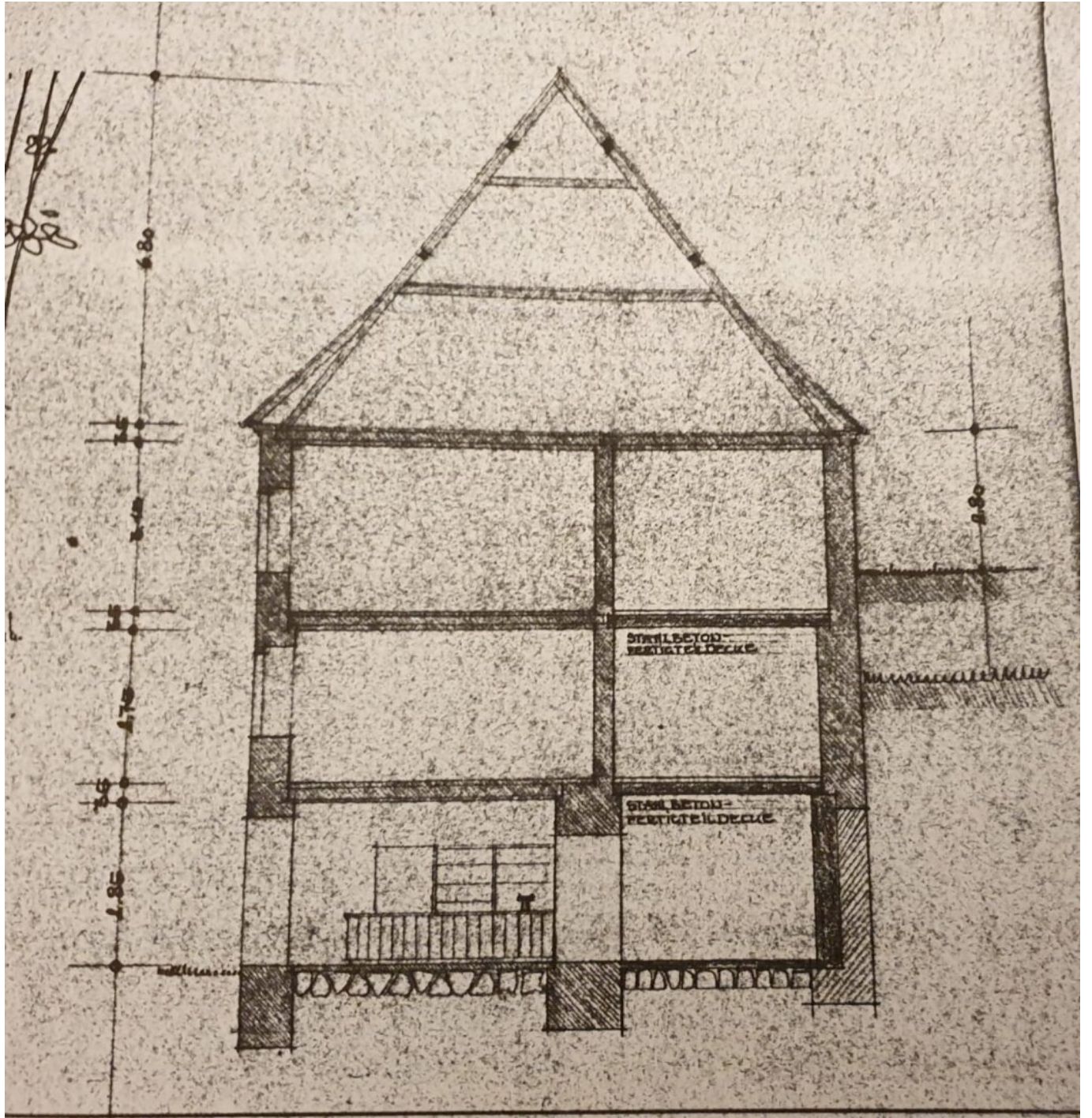
M M A S T A B M 1 : 8 1 0 0

OBERGESCHOSS



ERDGESCHOSS

STAMPFLETON



## Objektbeschreibung

Inmitten der malerischen Landschaft an der Salzach befindet sich dieses einzigartige Zinshaus/Renditeobjekt in der idyllischen Gemeinde Hochburg-Ach. Mit einem Kaufpreis von nur 549.000,00 € bietet diese Immobilie eine attraktive Investitionsmöglichkeit für alle, die auf der Suche nach einer lukrativen Rendite sind. Es gibt hier eine hohe Nachfrage an Studentenwohnungen und kleinen Apartments!

Auf einer großzügigen Fläche von insgesamt 720m<sup>2</sup> erstreckt sich das sanierungsbedürftige Zinshaus und bietet somit viel Potenzial für kreative Gestaltungsmöglichkeiten. Die Immobilie ist ideal für Investoren, die ihre eigenen Vorstellungen verwirklichen möchten und dabei gleichzeitig von dem wachsenden Immobilienmarkt in der Region profitieren wollen.

Das Zinshaus besticht durch seinen charmanten Stil und den einzigartigen Ausblick auf die Altstadt und die Burg von Burghausen. Die lichtdurchfluteten Räume verleihen der Immobilie ein elegantes Ambiente. Die großzügige Terrasse lädt zum Entspannen und Genießen des atemberaubenden Stadtblicks ein.

Ein weiteres Highlight dieser Immobilie ist die Garage, die ausreichend Platz für 1-2 Fahrzeuge bietet. Zudem verfügt das Zinshaus über eine Südwestterrasse, die für sonnige Stunden im Freien sorgt.

Dank der ausgezeichneten Verkehrsanbindung durch Busverbindungen ist die Immobilie optimal an das öffentliche Verkehrsnetz angebunden. Auch die Nähe zu verschiedenen Einrichtungen des täglichen Bedarfs wie Arztpraxen, Apotheken, Schulen, höheren Schulen, Supermärkten und Bäckereien machen diese Immobilie zu einem attraktiven Wohnort für Mieter.

Nutzen Sie die Chance und investieren Sie in dieses Renditeobjekt in Hochburg-Ach, um langfristig von einer stabilen Rendite zu profitieren. Kontaktieren Sie uns noch heute und lassen Sie sich von diesem einzigartigen Zinshaus begeistern. Wir stehen Ihnen gerne für weitere Informationen und Besichtigungstermine zur Verfügung. Sichern Sie sich jetzt Ihr Stück vom Immobilienmarkt in Oberösterreich!

Hinweis gemäß Energieausweisvorlagegesetz: Ein Energieausweis wurde vom Eigentümer bzw. Verkäufer, nach unserer Aufklärung über die generell geltende Vorlagepflicht, sowie Aufforderung zu seiner Erstellung noch nicht vorgelegt. Daher gilt zumindest eine dem Alter und der Art des Gebäudes entsprechende Gesamtenergieeffizienz als vereinbart. Wir übernehmen keinerlei Gewähr oder Haftung für die tatsächliche Energieeffizienz der angebotenen Immobilie.

Der Vermittler ist als Doppelmakler tätig.

## **Infrastruktur / Entfernungen**

### **Gesundheit**

Arzt <500m

Apotheke <500m

Klinik <1.500m

Krankenhaus <1.500m

### **Kinder & Schulen**

Schule <500m

Kindergarten <1.500m

Höhere Schule <1.000m

Universität <5.000m

### **Nahversorgung**

Supermarkt <500m

Bäckerei <500m

### **Sonstige**

Bank <500m

Geldautomat <1.500m

Polizei <500m

### **Verkehr**

Bus <500m

Bahnhof <2.000m

Angaben Entfernung Luftlinie / Quelle: OpenStreetMap