

**September 2024! Erstbezugswohnung mit 20 qm Balkon  
im Stilaltbau!**



**Objektnummer: 5387/6302**

**Eine Immobilie von MA.ST Immobilien & Design e.U.**

## Zahlen, Daten, Fakten

<b>Art:</b>	Wohnung
<b>Land:</b>	Österreich
<b>PLZ/Ort:</b>	1140 Wien
<b>Baujahr:</b>	2024
<b>Zustand:</b>	Erstbezug
<b>Alter:</b>	Neubau
<b>Wohnfläche:</b>	59,08 m <sup>2</sup>
<b>Zimmer:</b>	3
<b>Bäder:</b>	1
<b>WC:</b>	1
<b>Balkone:</b>	1
<b>Heizwärmebedarf:</b>	<b>D</b> 102,10 kWh / m <sup>2</sup> * a
<b>Gesamtenergieeffizienzfaktor:</b>	<b>C</b> 1,74
<b>Kaufpreis:</b>	393.000,00 €
<b>Provisionsangabe:</b>	

3% des Kaufpreises zzgl. 20% USt.

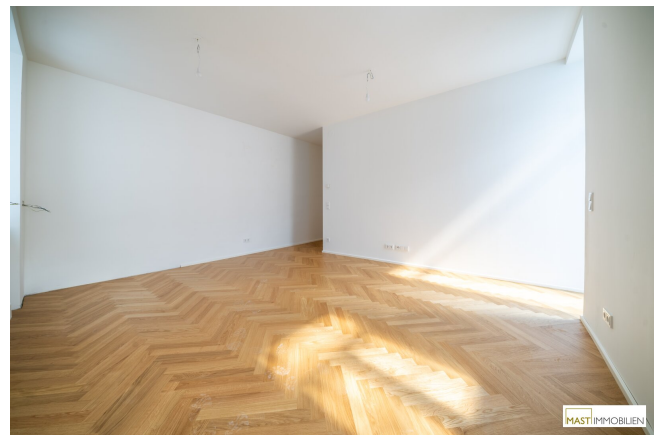
## Ihr Ansprechpartner



**Dolores Markovic**

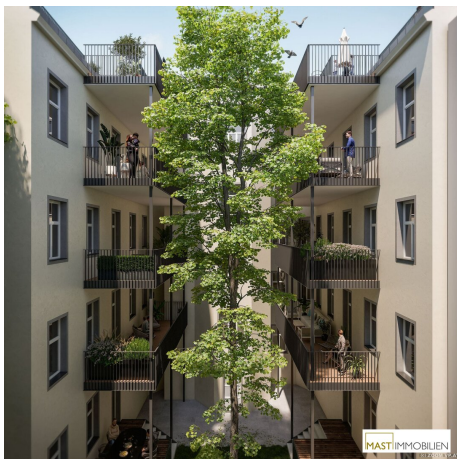
MAST Immo GmbH  
Hauptstraße 199  
2231 Strasshof an der Nordbahn

T +43 664 527 36 79













# TIEFEN DÖRFER GASSE 4

Tiefendorfergasse 4  
1140 Wien



**10G**

TOP 11  
Hoftrakt

Wohnnutzfläche 58,66 m<sup>2</sup>  
Freifläche 20,09 m<sup>2</sup>



M 1:100



planraum<sup>®</sup>.com  
AMSTETT

MAST IMMOBILIEN



# Objektbeschreibung

## Projektbeschreibung:

Beim Wohnbauprojekt handelt es sich um ein saniertes Gründerzeithaus aus der Jahrhundertwende mit Dachgeschoßausbau mit zwei Geschoßen in begehrter Lage des 14. Wiener Gemeindebezirks. Bei der Sanierung wurde besonders viel Acht darauf gegeben, die Wohnungen sowohl auf den Neubaustandard, mit zum Beispiel dem Einbau einer Fußbodenheizung bzw. der Schaffung von Freiflächen zu bringen, wie auch den Altbaucharme durch die bis zu 3 Meter hohen Decken und den neuen Fischgrätparkett zu erhalten.

Die voraussichtliche Fertigstellung ist im Dezember 2024 geplant.

## Highlights der Liegenschaft:

- Eichen-Fischgrätparkett in den Wohnräumen
- Bis zu 3 Meter hohe Decken
- keramischer Fliesenbelag in den Nassräumen
- stufenlos begehbare Duschen
- Innenliegender Sonnenschutz in den sanierten Altbauwohnungen
- Außenliegender textiler Sonnenschutz in den Dachgeschoßen
- Schließanlage
- Personenaufzug
- Gaszentralheizung (Abrechnung erfolgt nach tatsächlichem Verbrauch)

- Fußbodenheizung
- Klimageräte in den Dachgeschosswohnungen

### Lage:

In einer ruhigen Seitenstraße gelegen, bietet das Gebäude eine harmonische Verbindung zwischen urbaner Nähe und entspannter Atmosphäre. Nur wenige Schritte entfernt befindet sich die S-Bahn-Station Breitensee, die eine bequeme Anbindung an das öffentliche Netz darstellt. Die U3 Station Hütteldorfer Straße ist ebenfalls nur einen kleinen Fußmarsch entfernt! Diverse Bus- und Straßenbahnverbindungen sind bequem innerhalb weniger Minuten erreichbar. Mit den öffentlichen Verkehrsmitteln sowie mit dem Auto ist die Wiener Innenstadt in weniger als 20 Minuten zu erreichen!

Darüber hinaus ist die Nähe zum Schloss Schönbrunn und zu den Steinhofgründen ein unschlagbares Highlight. Nur einen kurzen Spaziergang entfernt können Bewohner die malerische Schönheit der Wiener Kultur bestaunen. Diese idyllische Oase bildet einen willkommenen Kontrast zur Hektik des städtischen Lebens und lädt dazu ein, dem Alltag für einen Moment zu entfliehen.

Mit seiner perfekten Lage vereint das Gebäude Komfort, Annehmlichkeiten und natürliche Schönheit zu einem erstklassigen Wohnkonzept.

Details Wohnung Top 11:

Die Wohnung befindet sich im 1. Liftstock und verfügt über **59,08 m<sup>2</sup> Wohnfläche + einen 20,56 m<sup>2</sup> großen hofseitigen Balkon.**

Die Wohnung gliedert sich wie folgt:

- Vorraum ca. 7,94 m<sup>2</sup>
- Badezimmer ca. 3,77 m<sup>2</sup>
- Separate Toilette ca. 1,34 m<sup>2</sup>
- Zimmer ca. 11,28 m<sup>2</sup>

- Zimmer ca. 10,43 m<sup>2</sup>
- Gang ca. 3,05 m<sup>2</sup>
- Wohnküche ca. 21,27 m<sup>2</sup>
- Balkon ca. 20,09 m<sup>2</sup>

Der Kaufpreis beträgt für **Anleger € 378.521,-- Netto zzgl. 20% USt.**

Wir weisen darauf hin, dass zwischen dem Vermittler und dem zu vermittelnden Dritten ein familiäres oder wirtschaftliches Naheverhältnis besteht.

Der Vermittler ist als Doppelmakler tätig.

### **Infrastruktur / Entfernungen**

#### **Gesundheit**

Arzt <500m

Apotheke <500m

Klinik <1.500m

Krankenhaus <1.000m

#### **Kinder & Schulen**

Schule <500m

Kindergarten <500m

Universität <1.500m

Höhere Schule <2.000m

#### **Nahversorgung**

Supermarkt <500m

Bäckerei <500m

Einkaufszentrum <1.500m

#### **Sonstige**

Geldautomat <500m  
Bank <500m  
Post <1.000m  
Polizei <500m

**Verkehr**

Bus <500m  
U-Bahn <1.000m  
Straßenbahn <500m  
Bahnhof <500m  
Autobahnanschluss <5.000m

Angaben Entfernung Luftlinie / Quelle: OpenStreetMap