

Traumhafte Wohnung mit Bergblick in Puchberg am Schneeberg zu vermieten!



Objektnummer: 1971

**Eine Immobilie von Schwarzataler Immobilien
Treuhandgesellschaft m.b.H**

Zahlen, Daten, Fakten

Art:	Wohnung
Land:	Österreich
PLZ/Ort:	2734 Puchberg am Schneeberg
Baujahr:	1972
Zustand:	Voll_saniert
Möbliert:	Voll
Wohnfläche:	58,88 m ²
Zimmer:	2
Bäder:	1
WC:	1
Balkone:	1
Stellplätze:	1
Heizwärmebedarf:	D 104,00 kWh / m ² * a
Gesamtenergieeffizienzfaktor:	C 1,42
Gesamtmiete	658,00 €
Kaltmiete (netto)	431,80 €
Kaltmiete	576,40 €
Betriebskosten:	144,60 €
Heizkosten:	81,60 €
Provisionsangabe:	

Gemäß Erstauftraggeberprinzip bezahlt der Abgeber die Provision.

Ihr Ansprechpartner



Michaela Sommer

Schwarzataler Immo
Wiener Straße 9
2620 Neunkirchen

T +43 2635 627 82 1
F +43 2635 627 82 7

Gerne stehe ich Ihnen
Verfügung.

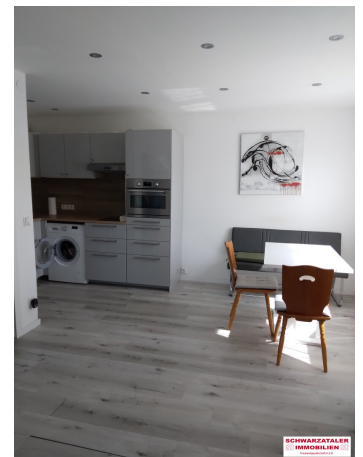


termin zur

SCHWARZATALER
IMMOBILIEN
Technikgesellschaft o.ö.

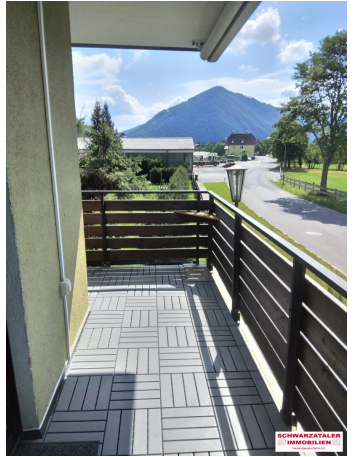


SCHWARZATALER
IMMOBILIEN



SCHWARZATALER
IMMOBILIEN

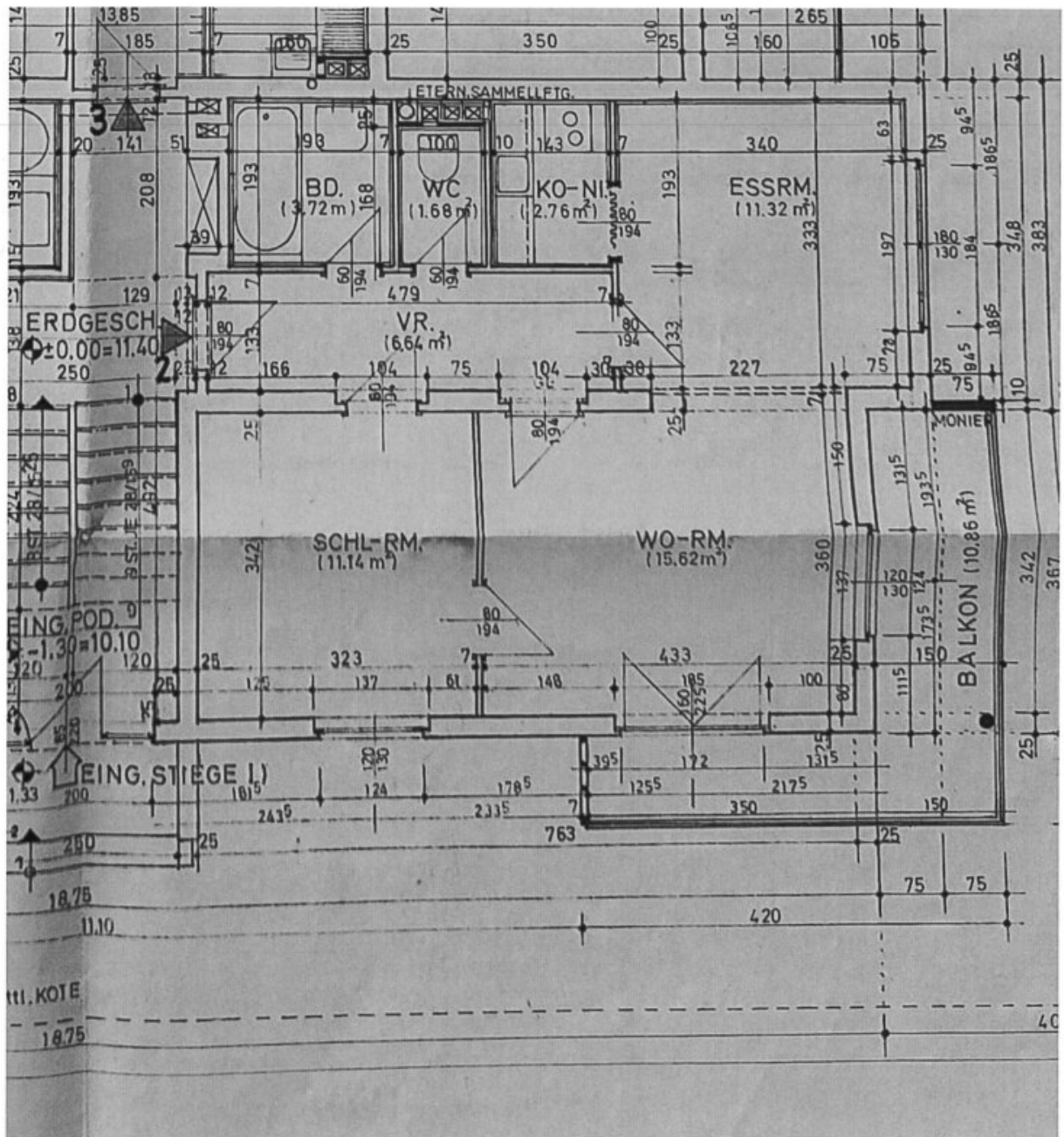












Objektbeschreibung

Willkommen in Ihrem neuen Zuhause in Puchberg am Schneeberg, einer malerischen Gemeinde in Niederösterreich. Hier erwartet Sie eine charmante und vollrenovierte Wohnung in perfekter Lage, umgeben von atemberaubender Natur und einer idyllischen Bergkulisse.

Die Wohnung befindet sich in der ersten Etage eines gepflegten Mehrfamilienhauses und bietet auf einer Fläche von 58,88 m² genügend Platz für ein gemütliches Zuhause. Sie betreten die Wohnung durch einen geräumigen Flur, der Sie direkt in das lichtdurchflutete Wohn/Esszimmer führt mit Zugang zum großzügigen Balkon. Hier können Sie sich entspannen und den Blick auf den majestätischen Schneeberg genießen, denn der Balkon bietet einen traumhaften Bergblick.

Die moderne und vollausgestattete Küche lädt zum Kochen und Verweilen ein. Das angrenzende Esszimmer bietet ausreichend Platz für gemütliche Abendessen mit Familie und Freunden.

Das Schlafzimmer ist ein ruhiger Rückzugsort und ist ausgestattet mit Bett, Kleiderschrank und einem Schreibtisch. Das Badezimmer ist mit einer Dusche und einem Waschbecken ausgestattet, das WC ist separat und wurde ebenfalls modern und hochwertig renoviert.

Ein Stellplatz für Ihr Auto sowie ein Kellerabteil stehen ebenfalls zur Verfügung. Die Zentralheizung sorgt für wohlige Wärme in den kälteren Monaten.

Die Lage der Wohnung ist perfekt für Ruhe suchende, Naturliebhaber und Aktivurlauber. Der Schneeberg, der höchste Berg Niederösterreichs, ist nur einen Katzensprung entfernt und bietet zahlreiche Wandermöglichkeiten und im Winter auch Skispaß.

Vereinbaren Sie noch heute einen Besichtigungstermin und überzeugen Sie sich selbst von den Vorzügen dieses gemütlichen Zuhauses. Wir freuen uns darauf, Sie bald als neuen Mieter begrüßen zu dürfen.

Monatliche Vorschreibung:

Nettomiete.....Euro 458,55

Betriebskostenaconto....Euro 131,45

Heizkostenaconto.....Euro 68,00

Gesamt.....Euro 658,00

Einmalige Kosten:

Kaution.....Euro 1.974,00

Der Immobilienmakler erklärt, dass er – entgegen dem in der Immobilienwirtschaft üblichen Geschäftsgebrauch des Doppelmaklers – einseitig nur für den Vermieter tätig ist.

Infrastruktur / Entfernungen

Gesundheit

Arzt <1.500m

Apotheke <1.500m

Kinder & Schulen

Kindergarten <1.000m

Schule <2.000m

Nahversorgung

Supermarkt <1.500m

Bäckerei <1.500m

Sonstige

Geldautomat <1.500m

Bank <1.500m

Post <1.500m

Polizei <2.000m

Verkehr

Bus <500m

Bahnhof <1.000m

Angaben Entfernung Luftlinie / Quelle: OpenStreetMap