

Neues Eigenheim (Erstbezug) ! Sie beginnen mit Miete und enden vielleicht als Eigentümer der Liegenschaft!



Objektnummer: 1286851

Eine Immobilie von Power Immobilien Gypser e.U.

Zahlen, Daten, Fakten

Art:	Haus - Reiheneckhaus
Land:	Österreich
PLZ/Ort:	5280 Braunau am Inn
Baujahr:	2023
Zustand:	Erstbezug
Alter:	Neubau
Wohnfläche:	125,21 m ²
Balkone:	1
Terrassen:	1
Stellplätze:	2
Heizwärmebedarf:	A++ 49,00 kWh / m ² * a
Gesamtenergieeffizienzfaktor:	A++ 0,64

Ihr Ansprechpartner



Sylvia Gypser

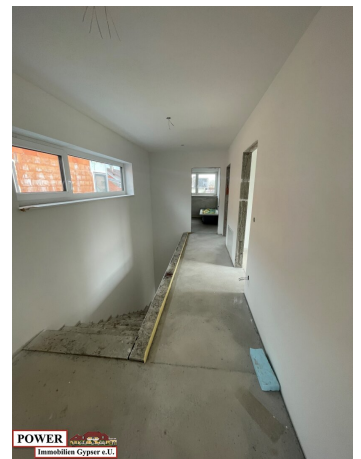
Power Immobilien Gypser e.U.
Höllersberg 29
5222 Munderfing

T +43 7742 61155
H +43 664 31 31 066

Gerne stehe ich Ihnen für weitere Informationen oder einen Besichtigungstermin zur Verfügung.









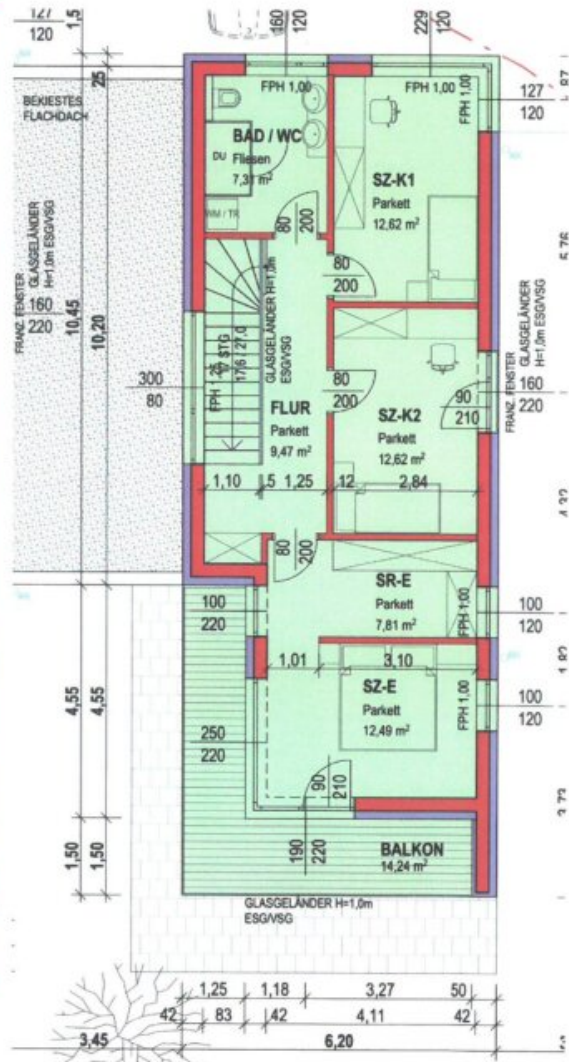
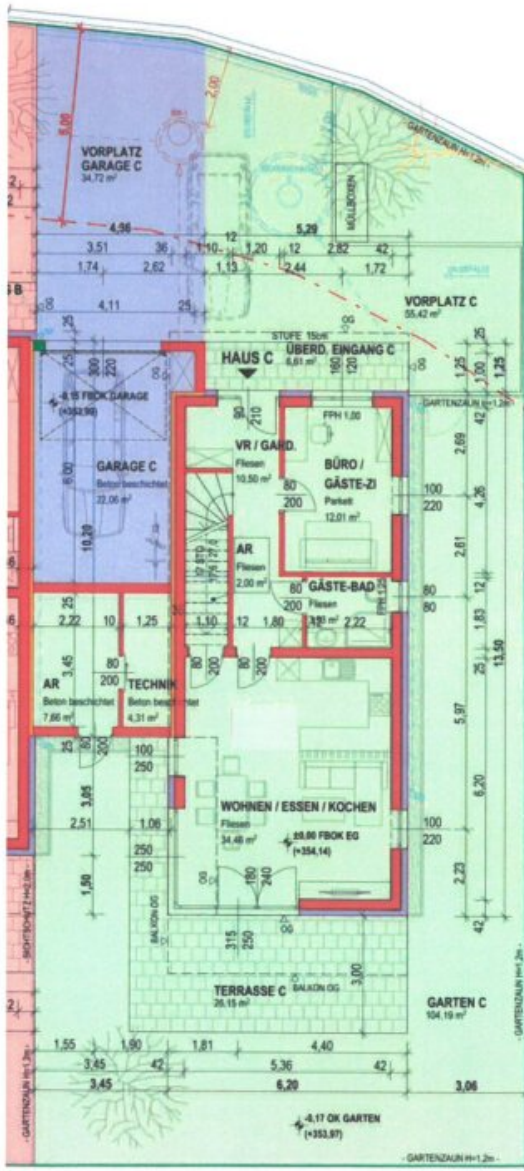


Allgemein beeidete und gerichtlich
zertifizierte Sachverständige



Karin Hattinger, MAS
Immobilientreuhänderin

Top 3 Haus C + Top 6 Garage C (Erdgeschoß und Obergeschoß)



Objektbeschreibung

Willkommen in Ihrem **Traumhaus in Braunau am Inn**, Oberösterreich! Hier erwartet Sie ein **wunderschönes Haus, das perfekt für Familien, Paare oder Singles** geeignet ist.

Mit einer **Wohnfläche von 125,21m² plus Garage Abstellraum/ Technikraum und Grundstück Parkplätze** bietet diese Immobilie ein **unschlagbares Preis-Leistungs-Verhältnis**.

P.I.Bau bietet Ihnen auch die Möglichkeit **"Kaufen auf Ziel"**, Sie beginnen mit **Miete** und **enden vielleicht als Eigentümer der Liegenschaft**.

Das Resultat ein unkomplizierter etwas anderer Weg zum Eigenheim! Einfach anfragen !!!

Das **Haus (Erstbezug)** es wurde mit viel Liebe zum Detail gestaltet. Hier können Sie Ihren individuellen Wohnraum verwirklichen.

Die **Fußbodenheizung** sorgt für wohlige Wärme und die **großen Fenster** lassen viel natürliches Licht in die Räume.

Ein absolutes Highlight dieser Immobilie sind der **Balkon und die Terrasse**. Hier können Sie entspannte Stunden im Freien verbringen und die frische Luft genießen.

Für zusätzlichen **Stauraum und Komfort sorgen die Garage, sowie 2 Stellplätze**, die ebenfalls zum Haus gehören.

Die Ausstattung des Hauses lässt keine Wünsche offen. Eine Luftwärmepumpe sorgt für eine energieeffiziente Heizung und die Fußbodenheizung sorgt für ein angenehmes Raumklima.

Auch an praktische Details wurde gedacht, wie zum Beispiel einen Abstellraum für zusätzlichen Stauraum. Der außenliegende Sonnenschutz (Raffstore) sorgt für angenehme Temperaturen im Sommer und das Flachdach ist eine moderne und pflegeleichte Lösung.

Die Lage der Immobilie ist ideal für alle, die eine **ruhige und dennoch gut angebundene Wohngegend** suchen.

Mit einer **Bushaltestelle in unmittelbarer Nähe sind Sie bestens an den öffentlichen Nahverkehr** angebunden.

Überzeugen Sie sich selbst von diesem einzigartigen Reiheneckhaus in Braunau am Inn.

Hier erwartet Sie ein **modernes und hochwertiges Zuhause**, das keine Wünsche offen lässt.

Zögern Sie nicht lange und vereinbaren Sie noch heute einen Besichtigungstermin. Wir freuen uns darauf, Ihnen dieses Traumhaus persönlich zu zeigen!

Noch nichts gefunden? Wir informieren Sie über geeignete Immobilienangebote noch vor allen anderen.

Legen Sie jetzt Ihren individuellen Suchagenten unter folgendem Link an. Wir schicken Ihnen passende Immobilien exklusiv vorab zu.

[Suchagent anlegen](https://power-immobilien-gypser.service.immo/registrieren/de) - <https://power-immobilien-gypser.service.immo/registrieren/de>

Wir weisen darauf hin, dass zwischen dem Vermittler und dem zu vermittelnden Dritten ein familiäres oder wirtschaftliches Naheverhältnis besteht.

Der Immobilienmakler erklärt, dass er – entgegen dem in der Immobilienwirtschaft üblichen Geschäftsgebrauch des Doppelmaklers – einseitig nur für den Vermieter tätig ist.

Infrastruktur / Entfernungen

Gesundheit

Arzt <3.500m
Apotheke <2.500m
Krankenhaus <2.500m

Kinder & Schulen

Schule <1.500m
Kindergarten <2.000m

Nahversorgung

Supermarkt <1.000m
Bäckerei <2.500m
Einkaufszentrum <2.000m

Sonstige

Bank <2.000m
Geldautomat <2.000m
Post <2.000m
Polizei <1.500m

Verkehr

Bus <500m
Bahnhof <1.500m
Flughafen <7.000m

Angaben Entfernung Luftlinie / Quelle: OpenStreetMap