

**Wohnung in Neumarkt: 58m<sup>2</sup> mit Balkon, Einbauküche,  
neues Badezimmer & WC - Jetzt mieten**



**Objektnummer: 5753/516647301**

**Eine Immobilie von Konzeptmühle GmbH - Immobilien Bär**

## Zahlen, Daten, Fakten

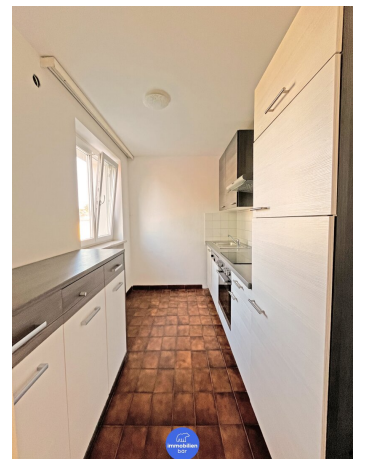
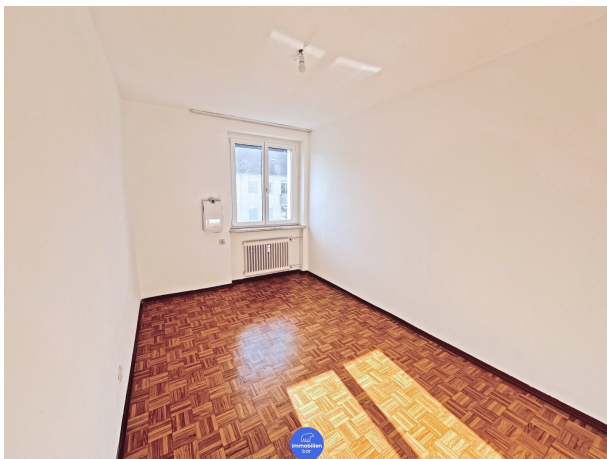
Adresse	Wurmsiedlung 35
Art:	Wohnung - Etage
Land:	Österreich
PLZ/Ort:	4720 Neumarkt im Hausruckkreis
Baujahr:	1967
Zustand:	Gepflegt
Alter:	Neubau
Wohnfläche:	58,56 m <sup>2</sup>
Zimmer:	3,50
Bäder:	1
WC:	1
Balkone:	1
Stellplätze:	1
Heizwärmebedarf:	B 38,80 kWh / m <sup>2</sup> * a
Gesamtenergieeffizienzfaktor:	A 0,86
Gesamtmiete	779,93 €
Kaltmiete (netto)	530,00 €
Kaltmiete	779,93 €
Betriebskosten:	249,93 €
Provisionsangabe:	

Gemäß Erstauftraggeberprinzip bezahlt der Abgeber die Provision.

## Ihr Ansprechpartner



**Stefan Artmayr**









## Objektbeschreibung

Diese charmante Mietwohnung befindet sich in der Wurmsiedlung in Neumarkt und bietet auf einer Wohnfläche von 58,56 Quadratmetern alles, was das Herz begehrt. Die Wohnung befindet sich im 3. OG / Top 15. Sie verfügt über eine Küche, drei Zimmer, Badezimmer und WC. Zudem verfügt sie über einen Balkon. Diese gut gepflegte Wohnung eignet sich ideal für Singles, Paare oder eine kleine Familie, die ein behagliches Zuhause in einer ruhigen und gut angebundenen Wohngegend suchen. In der Wurmsiedlung profitieren die Bewohner von einer angenehmen Nachbarschaft und einer guten Infrastruktur, die den Alltag erleichtert. Die Wohnung in Top 15 ist somit ein wunderbarer Rückzugsort, der viel Komfort auf kompakter Fläche bietet.

### Miete

Miete Wohnung inkl. USt.	€ 530,00
Betriebskosten inkl. USt.	€ 187,24
Heizkosten inkl. USt.	€ 62,69
Gesamtkosten	€ 779,93

Kaution: € 2339,79

Wir weisen darauf hin, dass zwischen dem Vermittler und dem zu vermittelnden Dritten ein familiäres oder wirtschaftliches Naheverhältnis besteht.

Der Immobilienmakler erklärt, dass er – entgegen dem in der Immobilienwirtschaft üblichen Geschäftsgebrauch des Doppelmaklers – einseitig nur für den Vermieter tätig ist.

### Infrastruktur / Entfernungen

#### Gesundheit

Arzt <5.725m  
Apotheke <275m  
Krankenhaus <7.750m

#### Kinder & Schulen

Schule <150m  
Kindergarten <1.500m

**Nahversorgung**

Supermarkt <250m

Bäckerei <1.650m

Einkaufszentrum <7.675m

**Sonstige**

Bank <225m

Geldautomat <1.675m

Post <7.825m

Polizei <7.650m

**Verkehr**

Bus <350m

Bahnhof <400m

Flughafen <4.675m

Angaben Entfernung Luftlinie / Quelle: OpenStreetMap