

Geschäftslokal im Zentrum von Zwettl



Objektnummer: 3038

Eine Immobilie von ARES Immobilien GmbH

Zahlen, Daten, Fakten

Art:	Büro / Praxis
Land:	Österreich
PLZ/Ort:	3910 Zwettl-Niederösterreich
Zustand:	Gepflegt
Nutzfläche:	28,00 m ²
Gesamtfläche:	28,00 m ²
Bürofläche:	28,00 m ²
Zimmer:	1
WC:	1
Heizwärmebedarf:	C 238,00 kWh / m ² * a
Kaltmiete (netto)	350,00 €
Kaltmiete	400,00 €
Betriebskosten:	50,00 €
Provisionsangabe:	

1.440,00 € inkl. 20% USt.

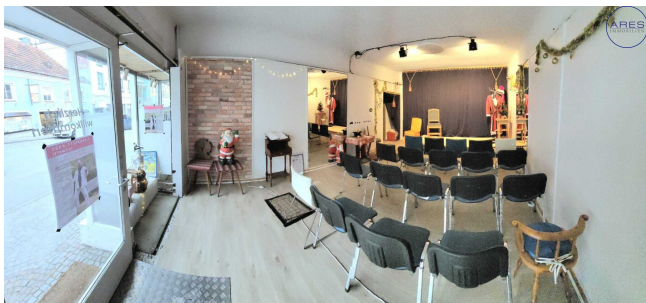
Ihr Ansprechpartner



Roland Masopust

ARES Immobilien GmbH & CoKG
Weinzierl 40/4
3500 Krems an der Donau

T +43 664 6400464



Objektbeschreibung

Daten auf einen Blick:

PACHT: 350 €

Betriebskosten : € 50,-- (inkl. Warmwasser)

Heizung: ZH, Öl

Anschlüsse: Kanal, Strom, Telefon, Wasser:

Zimmer: 1

Fäche ca.: 28 m²

Separates WC

Auf Wunsch kann zusätzlicher Lagerraum oder eine Werkstatt mit verpachtet werden.

Heizwärmebedarf: 238.40 kWh/m²a

beziehbar ab: nach Vereinbarung

Das Geschäftslokal befindet sich in zentraler Lage in der Bezirkshauptstadt Zwettl.

Infrastruktur / Entfernungen

Gesundheit

Arzt <500m

Krankenhaus <1.000m

Apotheke <500m

Klinik <1.000m

Kinder & Schulen

Schule <500m

Kindergarten <500m

Höhere Schule <500m

Nahversorgung

Supermarkt <500m

Bäckerei <500m
Einkaufszentrum <1.500m

Sonstige

Bank <500m
Geldautomat <500m
Polizei <500m
Post <500m

Verkehr

Bus <500m
Autobahnanschluss <2.000m

Angaben Entfernung Luftlinie / Quelle: OpenStreetMap