

## Ebenfurth Top 5 liebe 3 Zimmer Mietwohnung-12



**Objektnummer: 12**

**Eine Immobilie von Kristall-Immobilien**

## Zahlen, Daten, Fakten

<b>Art:</b>	Wohnung
<b>Land:</b>	Österreich
<b>PLZ/Ort:</b>	2490 Ebenfurth
<b>Zustand:</b>	Gepflegt
<b>Wohnfläche:</b>	68,50 m <sup>2</sup>
<b>Zimmer:</b>	2
<b>Bäder:</b>	1
<b>WC:</b>	1
<b>Gesamtmiete</b>	711,16 €
<b>Kaltmiete (netto)</b>	476,00 €
<b>Kaltmiete</b>	711,16 €
<b>Betriebskosten:</b>	170,16 €
<b>Sonstige Kosten:</b>	65,00 €
<b>Provisionsangabe:</b>	

Gemäß Erstauftraggeberprinzip bezahlt der Abgeber die Provision.

## Ihr Ansprechpartner

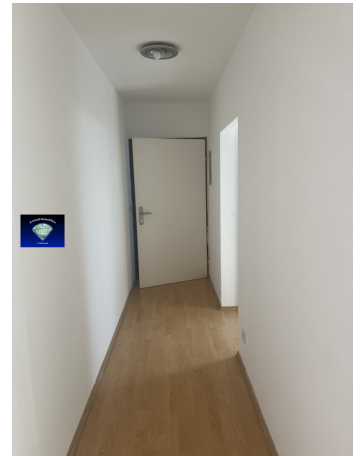
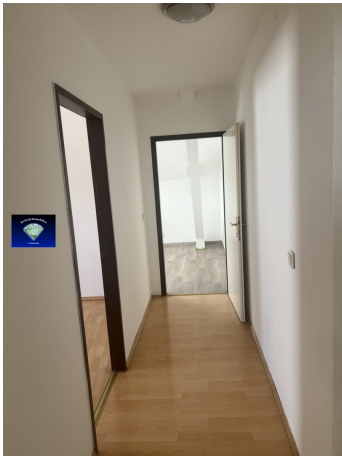


### **Sabine Barbanek**

Kristall-Immobilien  
Zehnergürtel 110/1/Top 2  
2700 Wiener Neustadt

T +43 2622 33 7 33  
H +43 664 127 73 50





## Objektbeschreibung

Liebe Mietwohnung in Ebenfurth bestehend aus

Vorraum, Kinderzimmer, Schlafzimmer, Bad, Wc, Wohnküche,

MM €476.-

BK €170,16.-            Monatsmiete € 711,77.-

10% Mwst. €65.-

3MM Kaution

Für Besichtigungen bitte Fr.Barbanek anrufen 0664 127 73 50

Hinweis gemäß Energieausweisvorlagegesetz: Ein Energieausweis wurde vom Eigentümer bzw. Verkäufer, nach unserer Aufklärung über die generell geltende Vorlagepflicht, sowie Aufforderung zu seiner Erstellung noch nicht vorgelegt. Daher gilt zumindest eine dem Alter und der Art des Gebäudes entsprechende Gesamtenergieeffizienz als vereinbart. Wir übernehmen keinerlei Gewähr oder Haftung für die tatsächliche Energieeffizienz der angebotenen Immobilie.

Der Immobilienmakler erklärt, dass er – entgegen dem in der Immobilienwirtschaft üblichen Geschäftsgebrauch des Doppelmaklers – einseitig nur für den Vermieter tätig ist.

### **Infrastruktur / Entfernungen**

#### **Gesundheit**

Arzt <500m

Apotheke <500m

Klinik <6.000m

#### **Kinder & Schulen**

Kindergarten <500m

Schule <500m

Universität <10.000m

#### **Nahversorgung**

Supermarkt <500m

Bäckerei <500m

**Sonstige**

Bank <500m

Geldautomat <500m

Post <500m

Polizei <1.500m

**Verkehr**

Bus <500m

Bahnhof <500m

Autobahnanschluss <4.000m

Flughafen <9.000m

Angaben Entfernung Luftlinie / Quelle: OpenStreetMap