

## Nachhaltiges und leistbares Wohnen in Hürm



Beispielbild

**Objektnummer: 6403/270**

**Eine Immobilie von Pascal Membir Immobilien**

## Zahlen, Daten, Fakten

<b>Art:</b>	Haus
<b>Land:</b>	Österreich
<b>PLZ/Ort:</b>	3383 Hürm
<b>Kaufpreis:</b>	188.000,00 €
<b>Provisionsangabe:</b>	

Provision bezahlt der Abgeber.

## Ihr Ansprechpartner



### **Pascal Membir**

Pascal Membir Immobilien  
Hauptplatz 3  
3200 Ober-Grafendorf

T +43 676 6600287

H +43 676 6600287

Gerne stehe ich Ihnen für weitere Informationen oder einen Besichtigungstermin zur Verfügung.











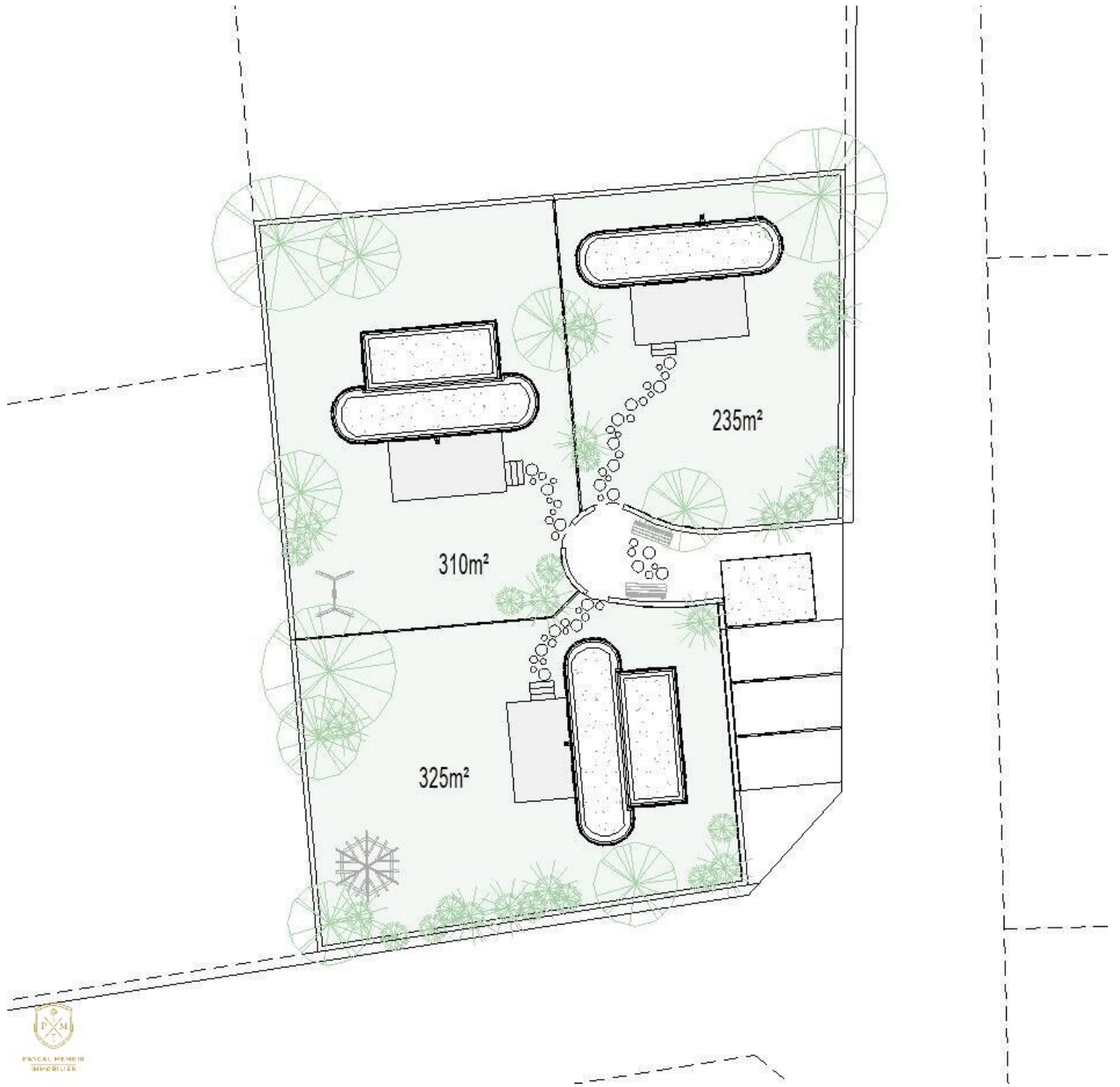














## Objektbeschreibung

Sie suchen ein nachhaltiges, leistbares Zuhause? Mit dem Wohnprojekt von WOHNWAGON können Sie ganz einfach Ihr eigenes Modulhaus besitzen!

Das Wohnprojekt in Hürm bietet Ihnen nachhaltigen Wohnraum mit minimalen Fixkosten und fördert eine lebendige Nachbarschaft.

Zum Verkauf steht das Modulhaus "Hubert" mit einer großzügigen Küche, einem Badezimmer, einem separaten Schlafzimmer und einem hellen Wohnraum.

Das Gebäude verzichtet vollständig auf Beton und Flächenversiegelung. Es lässt sich individuell planen und nach Ihren Wünschen ausstatten.

Als zusätzliches Highlight steht Ihnen auch eine gemeinschaftliche Gartenfläche zur Verfügung, die darauf wartet, von Ihnen nach Ihren Vorstellungen gestaltet zu werden.

In unmittelbarer Nähe finden Sie nicht nur Einkaufsmöglichkeiten, sondern auch eine Schule und einen Kindergarten. Dank der ausgezeichneten Infrastruktur sind benachbarte Städte wie St. Pölten und Melk schnell erreichbar.

Geplant sind auf dem Grundstück mit gesamt 1.000 m<sup>2</sup> drei Wohnprojekte.

Die monatlich anfallende Pacht beträgt etwa 150,- €.

Bei offenen Fragen oder einem Besichtigungswunsch stehen wir jederzeit gerne telefonisch zur Verfügung.

Obige Angaben basieren auf Informationen des Eigentümers und sind ohne Gewähr.

### Infrastruktur / Entfernungen

#### **Gesundheit**

Arzt <500m

Apotheke <5.000m

Klinik <6.500m

Krankenhaus <10.000m

#### **Kinder & Schulen**

Schule <500m

Kindergarten <500m

**Nahversorgung**

Supermarkt <500m

Bäckerei <500m

Einkaufszentrum <5.000m

**Sonstige**

Bank <500m

Geldautomat <500m

Polizei <4.000m

Post <5.500m

**Verkehr**

Bus <500m

Bahnhof <4.500m

Autobahnanschluss <4.000m

Angaben Entfernung Luftlinie / Quelle: OpenStreetMap