

Tolle Gartenwohnung in Leonding



Kompagnon Immobilien Garten und Terrasse

Objektnummer: 5156/11457

Eine Immobilie von Kompagnon Immobilien GmbH

Zahlen, Daten, Fakten

Art:	Wohnung
Land:	Österreich
PLZ/Ort:	4060 Leonding
Baujahr:	2009
Wohnfläche:	84,34 m ²
Zimmer:	3
Bäder:	1
WC:	1
Terrassen:	1
Garten:	41,00 m ²
Keller:	7,82 m ²
Heizwärmebedarf:	A 18,00 kWh / m ² * a
Gesamtenergieeffizienzfaktor:	A 0,72
Kaufpreis:	358.000,00 €
Betriebskosten:	190,00 €
Heizkosten:	57,24 €
Sonstige Kosten:	91,78 €
Provisionsangabe:	

3% des Kaufpreises zzgl. 20% USt.

Ihr Ansprechpartner

Walter Hickersberger

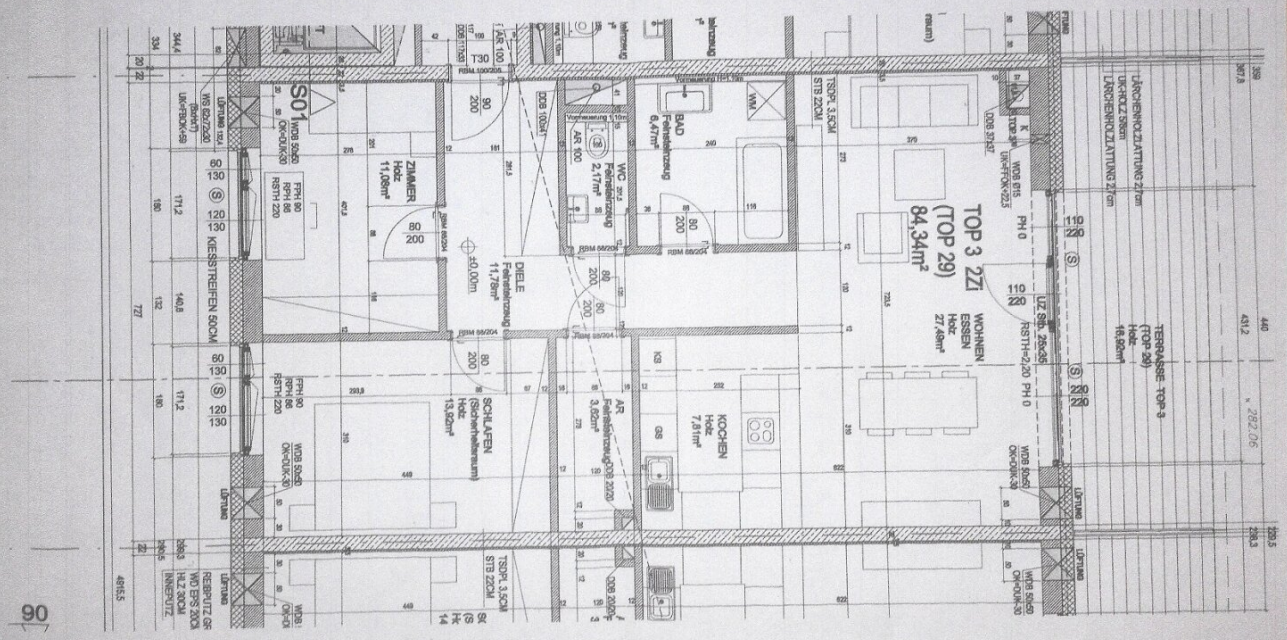
Kompagnon Immobilien GmbH
Lakeside Park B01a
9020 Klagenfurt

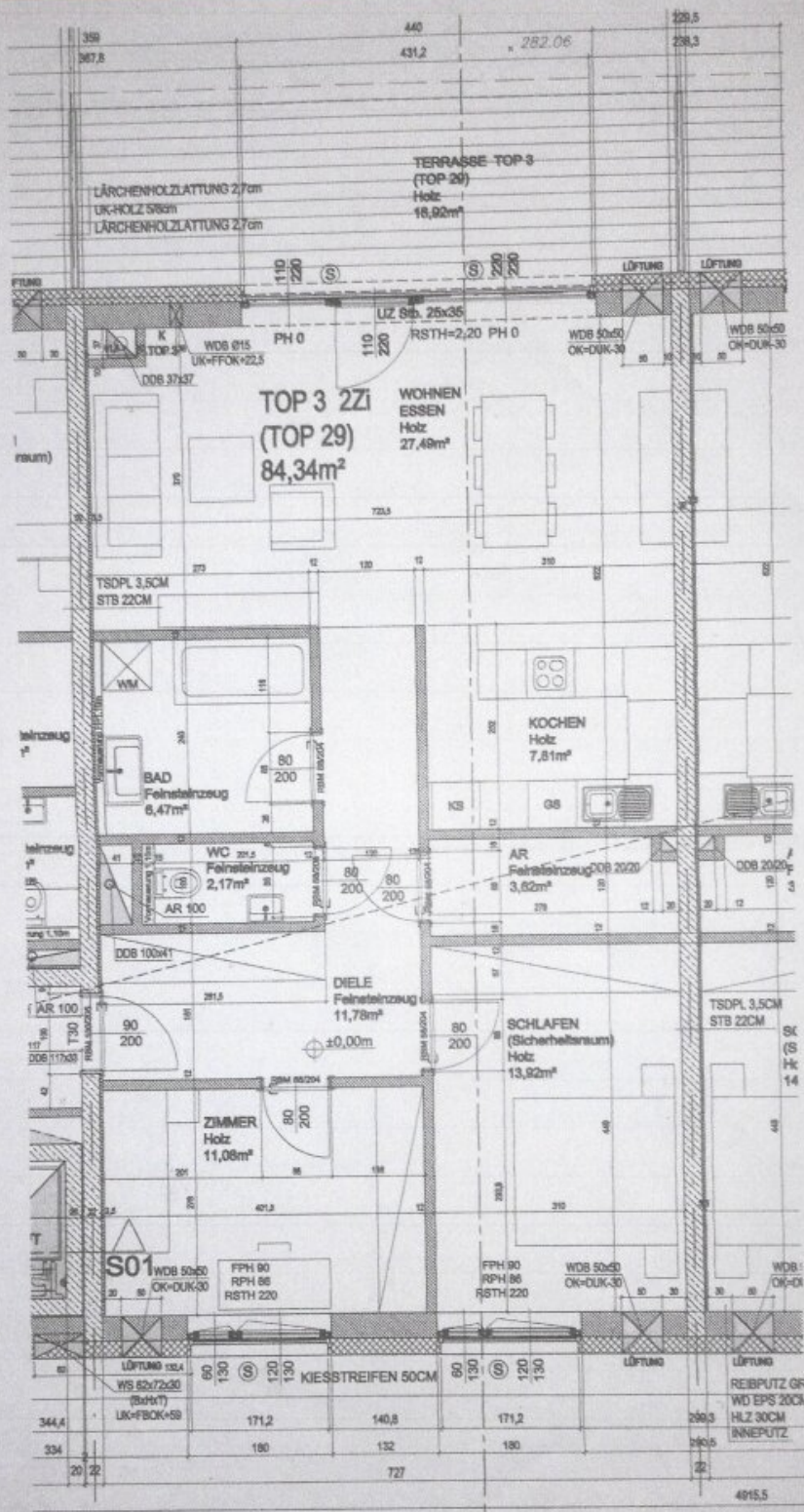
T +4366475022930

Gerne stehe ich Ihnen für weitere Informationen oder einen Besichtigungstermin zur Verfügung.









Objektbeschreibung

Tolle 3 Zimmer Wohnung mit Garten!

Inklusive 2 Tiefgaragenplätze!

Große Terrasse!

Kontrollierte Wohnraumlüftung!

Schöner Garten!

Barrierefrei!

Extra großes Kellerabteil!

Helle, freundliche Wohnung, mit sehr geräumigen und offen gestalteten Koch-, Ess-, und Wohnbereich und Ausgang zur Terrasse und zum Garten, alles westseitig ausgerichtet!

Schlafzimmer und Kinderzimmer ostseitig!

Geräumiges Bad mit Whirlpool-Badewanne!

Extra WC!

Abstellraum!

Geräumiger Vorraum!

Große Terrasse mit elektrischer Markise!

Westseitig Balkontür mit Fliegengitter und Fensterfront mit elektrischem Rolllöcher!

Eine tolle, moderne Wohnung mit Garten in einer wirklich ruhigen Lage in Leonding!

Sehr gerne vereinbare ich einen unverbindlichen Besichtigungstermin für Sie! +43 664 75022930 Walter Hickersberger.

Alle Angaben beruhen auf uns zur Verfügung gestellten Informationen und sind ohne Gewähr. Irrtum und Änderungen vorbehalten.

Der Vermittler ist als Doppelmakler tätig.

Infrastruktur / Entfernungen

Gesundheit

Arzt <500m

Apotheke <1.000m

Klinik <500m

Krankenhaus <3.500m

Kinder & Schulen

Kindergarten <1.000m

Schule <500m

Universität <1.000m

Höhere Schule <5.000m

Nahversorgung

Supermarkt <500m

Bäckerei <500m

Einkaufszentrum <2.000m

Sonstige

Bank <500m

Geldautomat <500m

Post <500m

Polizei <1.500m

Verkehr

Bus <500m

Straßenbahn <500m

Bahnhof <1.500m

Autobahnanschluss <3.000m
Flughafen <6.500m

Angaben Entfernung Luftlinie / Quelle: OpenStreetMap