

Maisonettewohnung in Wiener Neustadt



Objektnummer: 14110016

**Eine Immobilie von SGN Gemeinnützige Wohnungs- u.
Siedlungsgenossenschaft Neunkirchen reg.Gen.m.b.H.**

Zahlen, Daten, Fakten

Adresse	Kaiserbrunnengasse 29a-29o
Art:	Wohnung - Maisonette
Land:	Österreich
PLZ/Ort:	2700 Wiener Neustadt
Baujahr:	2020
Zustand:	Erstbezug
Alter:	Neubau
Wohnfläche:	111,84 m ²
Zimmer:	4
Bäder:	1
WC:	2
Terrassen:	1
Stellplätze:	1
Heizwärmebedarf:	31,20 kWh / m ² * a
Gesamtenergieeffizienzfaktor:	0,68
Gesamtmiete	1.208,94 €
Kaltmiete (netto)	735,72 €
Kaltmiete	986,77 €
Betriebskosten:	251,05 €
Heizkosten:	102,91 €
USt.:	119,26 €

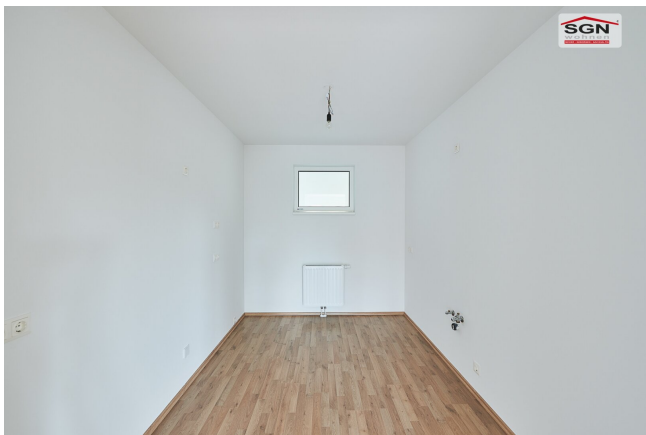
Ihr Ansprechpartner



Rudolf Georg Kochesser, MA

SGN Gemeinnützige Wohnungs- u. Siedlungsgenossenschaft Neunkirchen reg.Gen.m.b.H.
Bahnstraße 25
2620 Neunkirchen









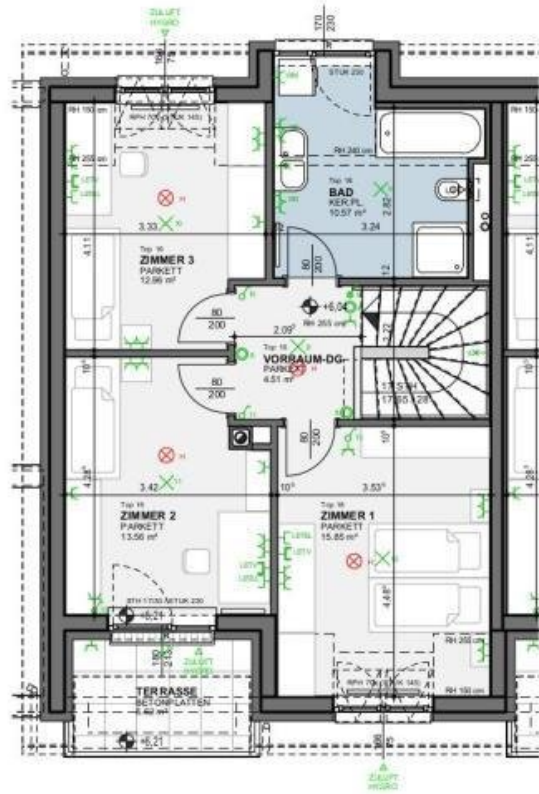




OBERGESCHOSS



DACHGESCHOSS



WOHNHAUSANLAGE 2700 WIENER NEUSTADT, KAISERBRUNNG. 29 u. 31, RHA MIT 15 WE, WHA MIT 3 WE

**WOHNUNG
GESCHOSS:**

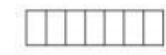
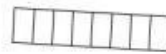
**TOP 16
OG + DG**

ÜBERSICHT:



WOHNNUTZFLÄCHE: 110.66 m²

TERRASSE: 5.62 m²
EINLAGERUNGSRAUM: 11.88 m²



16 17 18

GESTALTERISCHE UND TECHNISCHE ÄNDERUNGEN VORBEHALTEN!
EINRICHTUNG GEHÖRT NICHT ZUR AUSSTATTUNG! STAND: 24.05.2019

BAUMEISTER JOSEF PANIS
GmbH & Co KG

PLANUNG & BAULEITUNG



2700 Wiener Neustadt, Donaustr. 11 - Tel. 0226207660, Fax: 0226206945
e-mail: info@panis.at

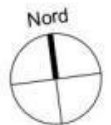


WOHNHAUSANLAGE 2700 WIENER NEUSTADT, KAISERBRUNN. 29 u. 31, RHA MIT 15 WE, WHA MIT 3 WE

LAGEPLAN



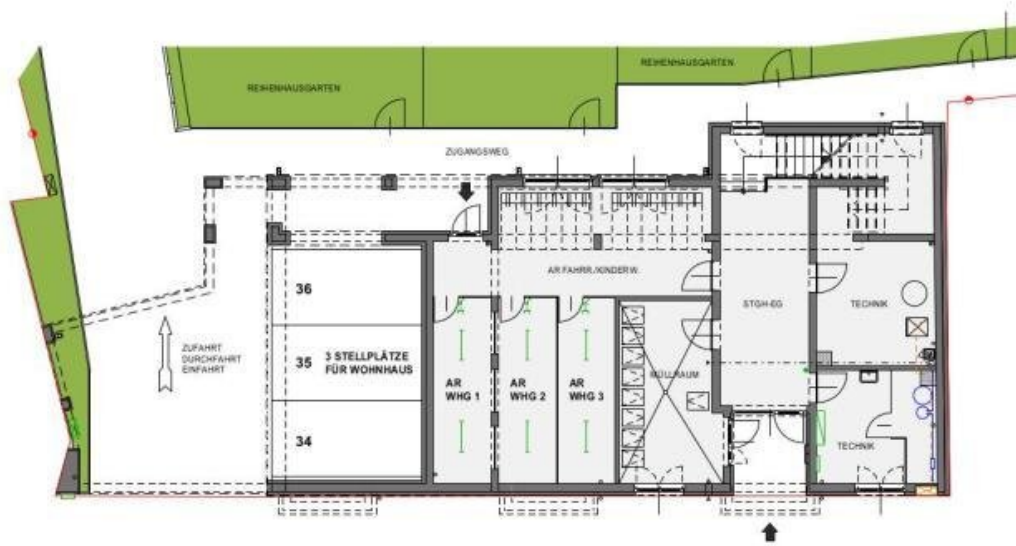
MASSTAB: 1:600



GESTALTERISCHE UND TECHNISCHE ÄNDERUNGEN VORBEHALTEN!
 EINRICHTUNG GEHÖRT NICHT ZUR AUSSTATTUNG! STAND: 23.05.2019

BAUMEISTER JOSEF PANIS
 GmbH & Co KG
 PLANUNG & BAULEITUNG

2700 Wiener Neustadt, Donaustr. 11 - Tel. 0262207660, Fax: 0262206945
 e-mail: info@jpanis.at

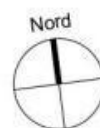


WOHNHAUSANLAGE 2700 WIENER NEUSTADT, KAISERBRUNNG. 29 u. 31, RHA MIT 15 WE, WHA MIT 3 WE

**ÜBERSICHTSPLAN
 WHA EG**



MASSTAB: 1:200



GESTALTERISCHE UND TECHNISCHE ÄNDERUNGEN VORBEHALTEN!
 EINRICHTUNG GEHÖRT NICHT ZUR AUSSTATTUNG! STAND: 23.05.2019

BAUMEISTER JOSEF PANIS
 GEMDF & CO KG
 PLANUNG & BAULEITUNG
 2700 Wiener Neustadt, Dornbach 11 - Tel. 0262207440, Fax: 0262206945
 e-mail: info@jpanis.at

Objektbeschreibung

Diese MAISONETTE erstreckt sich über 2 Wohnetagen und verfügt über eine kleine aber feine Terrasse.

Die Räume gliedern sich wie folgt:

Obergeschoss: 1 großzügiger Wohn- Essbereich mit direkten Zugang zur Küche, 1 Vorraum, 1 WC, 1 Abstellraum, Stiegenaufgang.

Dachgeschoss: 3 Schlafzimmer, 1 Badezimmer mit Badewanne und Dusche, 1 Vorraum, 1 Terrasse.

Der Wohnung ist ein Abstellraum mit ca. 11,88m² im Untergeschoss zugeordnet.

1 PKW-Abstellplatz ist ebenfalls vorhanden.

Infrastruktur / Entfernungen

Gesundheit

Arzt <450m

Apotheke <550m

Klinik <7.375m

Krankenhaus <350m

Kinder & Schulen

Schule <400m

Kindergarten <575m

Höhere Schule <975m

Universität <2.300m

Nahversorgung

Supermarkt <600m

Bäckerei <525m

Einkaufszentrum <875m

Sonstige

Bank <500m

Geldautomat <500m

Polizei <1.000m

Post <850m

Verkehr

Bus <225m

Autobahnanschluss <2.725m

Bahnhof <1.450m

Flughafen <2.125m

Angaben Entfernung Luftlinie / Quelle: OpenStreetMap