

**3 mietfreie Monate | Großzügige und unbefristete
2-Zimmer-Wohnung!**



Objektnummer: 5889/1508503

**Eine Immobilie von BWS Gemeinnützige allgemeine Bau-, Wohn-
und Siedlungsgenossenschaft registrierte Genossenschaft mit
beschränkter Haftung**

Zahlen, Daten, Fakten

Adresse	Am Stadtgraben 5
Art:	Wohnung
Land:	Österreich
PLZ/Ort:	3500 Krems an der Donau
Baujahr:	1968
Wohnfläche:	66,34 m ²
Zimmer:	2
Heizwärmebedarf:	149,60 kWh / m ² * a
Gesamtmiete	682,16 €
Kaltmiete (netto)	292,00 €
Kaltmiete	440,67 €
Betriebskosten:	148,67 €
Heizkosten:	164,52 €
USt.:	76,97 €
Infos zu Preis:	

Diese Miete gilt bis 31.12.2024 Genossenschaftsbeitrag: einmalig 51 €.

Ihr Ansprechpartner

BWSG Wohnungsvergabe Bundesländer

BWS Gemeinnützige allgemeine Bau-, Wohn- und Siedlungsgenossenschaft registrierte
Genossenschaft mit beschränkter Haftung
Triester Straße 40 / 3 / 1
1100 Wien

Gerne stehe ich Ihnen für weitere Informationen oder einen Besichtigungstermin zur Verfügung.

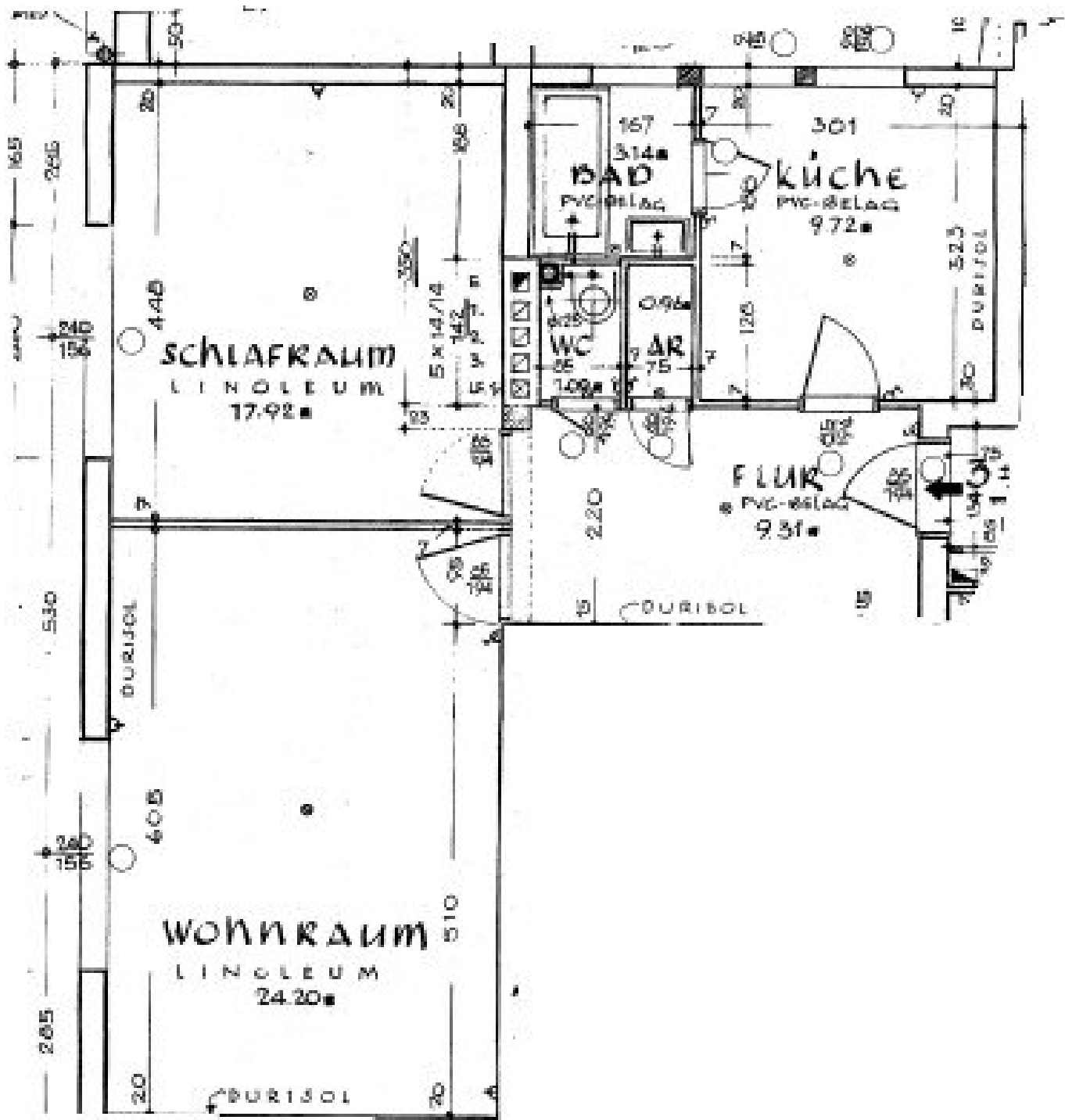












Objektbeschreibung

Eckdaten zur Wohnung

- Am Stadtgraben 5/03
- unbefristete 2-Zimmer-Wohnung
- Kategorie A
- Vermietung ohne Kücheneinrichtung
- Bastlerhit
 - Wohnung nach eigenen Vorstellungen gestalten und von 3 mietfreien Monaten profitieren

Kontakt Daten für einen Besichtigungstermin

Nehmen Sie mit unserem Ansprechpartner gleich **direkt** Kontakt für einen **unverbindlichen** und **kostenlosen Besichtigungstermin** oder bei **Fragen** zu dieser Wohnung auf:

- **KDH Immobilien**

Simone UNGER-ULLMANN

0660 340 32 29

simone@kaufdeinhaus.at

Infrastruktur / Entfernungen

Gesundheit

Arzt <100m

Apotheke <350m

Klinik <375m

Krankenhaus <1.450m

Kinder & Schulen

Schule <125m

Kindergarten <300m

Universität <400m

Höhere Schule <575m

Nahversorgung

Supermarkt <250m

Bäckerei <300m

Einkaufszentrum <1.975m

Sonstige

Geldautomat <225m

Bank <225m

Post <550m

Polizei <350m

Verkehr

Bus <275m

Autobahnanschluss <2.200m

Bahnhof <775m

Flughafen <4.825m

Angaben Entfernung Luftlinie / Quelle: OpenStreetMap