

Gemütliche und unbefristete 2-Zimmer-Wohnung mit Balkon!



**Willkommen in
deinem neuen
Zuhause!**

Als **IKEA Family Mitglied**
sparst du

€100,-

pro € 1.000,- Warenwert bei
deinem nächsten Einkauf im
IKEA Einrichtungshaus Graz.

Photo: TB van der Vliet / Shutterstock

Objektnummer: 5889/16617007

**Eine Immobilie von BWS Gemeinnützige allgemeine Bau-, Wohn-
und Siedlungsgenossenschaft registrierte Genossenschaft mit
beschränkter Haftung**

Zahlen, Daten, Fakten

Adresse	Anton-Wildgans-Gasse 7
Art:	Wohnung
Land:	Österreich
PLZ/Ort:	8750 Judenburg
Baujahr:	1962
Wohnfläche:	37,46 m ²
Zimmer:	2
Balkone:	1
Heizwärmebedarf:	83,90 kWh / m ² * a
Gesamtmiete	307,96 €
Kaltmiete (netto)	166,89 €
Kaltmiete	279,96 €
Betriebskosten:	113,07 €
USt.:	28,00 €
Infos zu Preis:	

Miete gültig bis 30.06.2025. Genossenschaftsbeitrag: einmalig 51 €.

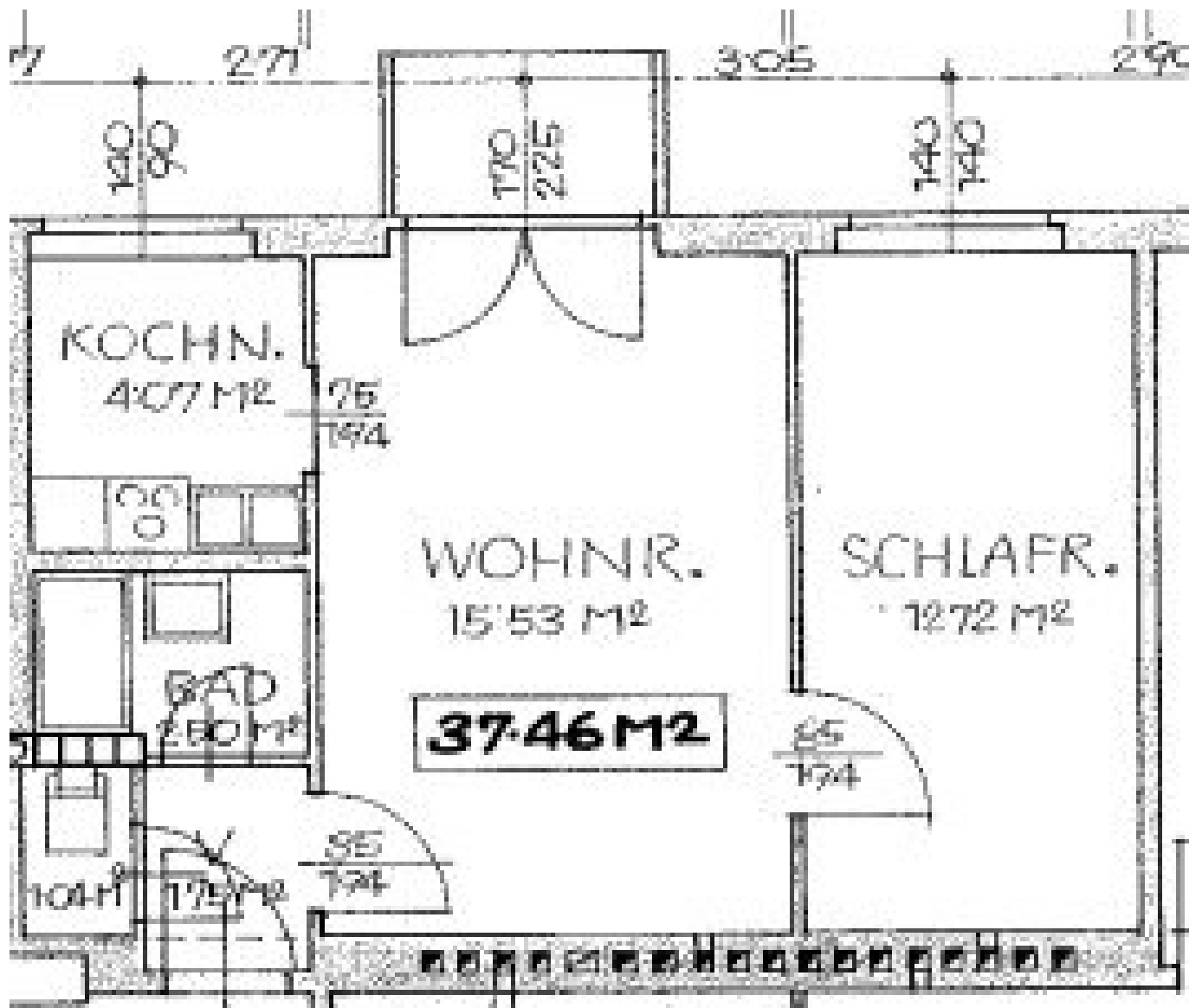
Ihr Ansprechpartner

BWSG Wohnungsvergabe Bundesländer

BWS Gemeinnützige allgemeine Bau-, Wohn- und Siedlungsgenossenschaft registrierte
Genossenschaft mit beschränkter Haftung
Triester Straße 40 / 3 / 1
1100 Wien

Gerne stehe ich Ihnen für weitere Informationen oder einen Besichtigungstermin zur Verfügung.





Objektbeschreibung

Willkommenszuckerl

Miete Smårt! Jetzt BWSG-Wohnung anmieten und neben der günstigen Miete und dem unbefristeten Mietvertrag noch von einem IKEA Gutschein von 100 Euro pro 1.000 Euro Einkaufswert profitieren, einlösbar bei IKEA Graz!

Eckdaten zur Wohnung

- Anton-Wildgans-Gasse 7/007
- unbefristete 2-Zimmer-Wohnung mit Balkon
- Kategorie A
- Vermietung ohne Kücheneinrichtung

Kontaktdaten für einen Besichtigungstermin

Nehmen Sie mit einem unserer Ansprechpartner gleich **direkt** Kontakt für einen **unverbindlichen** und **kostenlosen Besichtigungstermin** oder bei **Fragen** zu dieser Wohnung auf:

- [EigenHeimREAL](#)

Sanel SAHINOVIC

0676 53 72 529

sahin@eigenheimreal.com

- **KDH Immobilien**

Simone UNGER-ULLMANN

0660 340 32 29

simone@kaufdeinhaus.at

Infrastruktur / Entfernungen

Gesundheit

Arzt <400m

Apotheke <1.650m

Krankenhaus <2.150m

Kinder & Schulen

Schule <500m

Kindergarten <2.250m

Nahversorgung

Supermarkt <150m

Bäckerei <500m

Einkaufszentrum <5.800m

Sonstige

Bank <1.650m

Geldautomat <1.700m

Post <500m

Polizei <2.100m

Verkehr

Bus <200m

Autobahnanschluss <1.250m

Bahnhof <1.450m
Flughafen <5.725m

Angaben Entfernung Luftlinie / Quelle: OpenStreetMap