

**Nettes Einfamilienhaus in idyllischer Lage - 150m²
Wohnfläche, gepflegt, mit Garten, Balkon, Garage- für nur
235.000,00 €!**



Objektnummer: 2800

Eine Immobilie von IWS Immobilienwelt Schellerer

Zahlen, Daten, Fakten

Art:	Haus - Einfamilienhaus
Land:	Österreich
PLZ/Ort:	4715 Taufkirchen an der Trattnach
Baujahr:	1966
Zustand:	Gepflegt
Möbliert:	Voll
Alter:	Altbau
Wohnfläche:	150,00 m ²
Zimmer:	5
Bäder:	2
WC:	2
Balkone:	1
Stellplätze:	2
Keller:	70,00 m ²
Heizwärmebedarf:	E 197,00 kWh / m ² * a
Gesamtenergieeffizienzfaktor:	E 2,82
Kaufpreis:	235.000,00 €
Provisionsangabe:	

8.460,00 € inkl. 20% USt.

Ihr Ansprechpartner

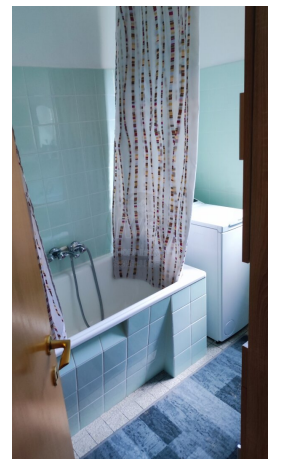
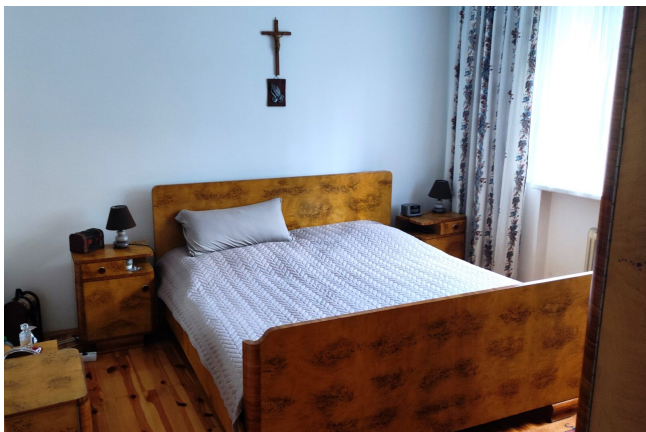


Peter Humer

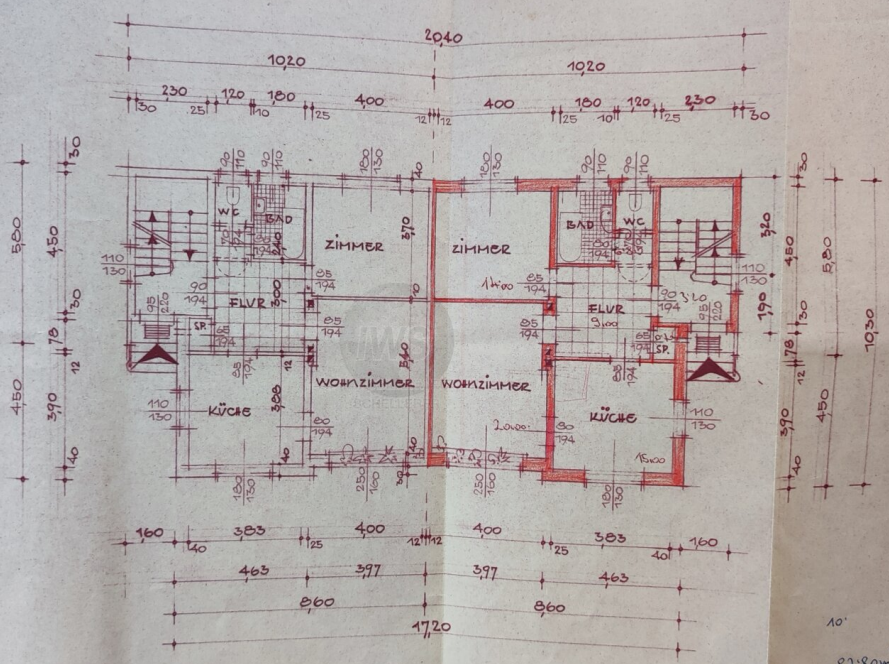
IWS Immobilienwelt Schellerer
Linzer Straße 49





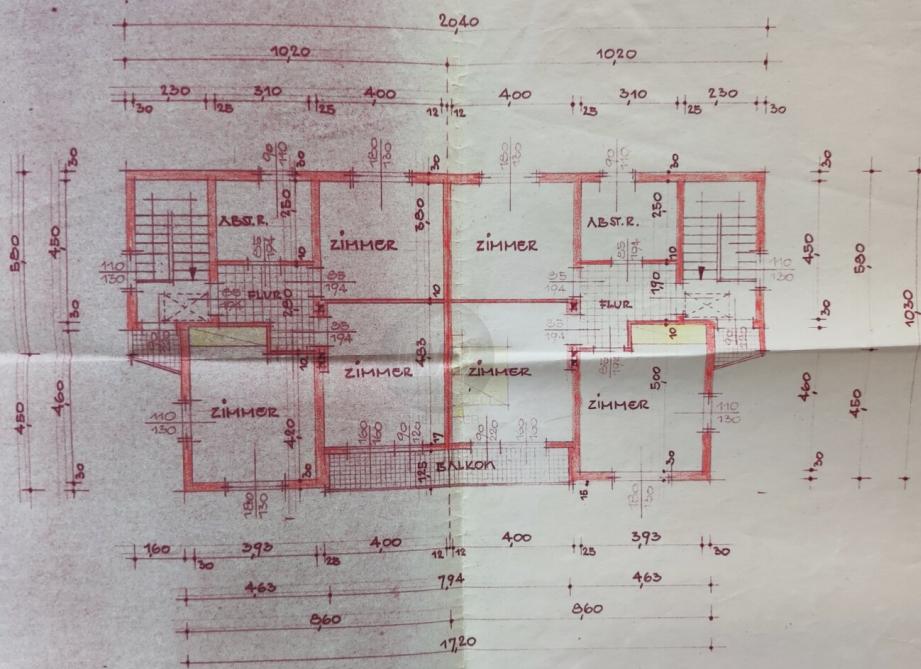




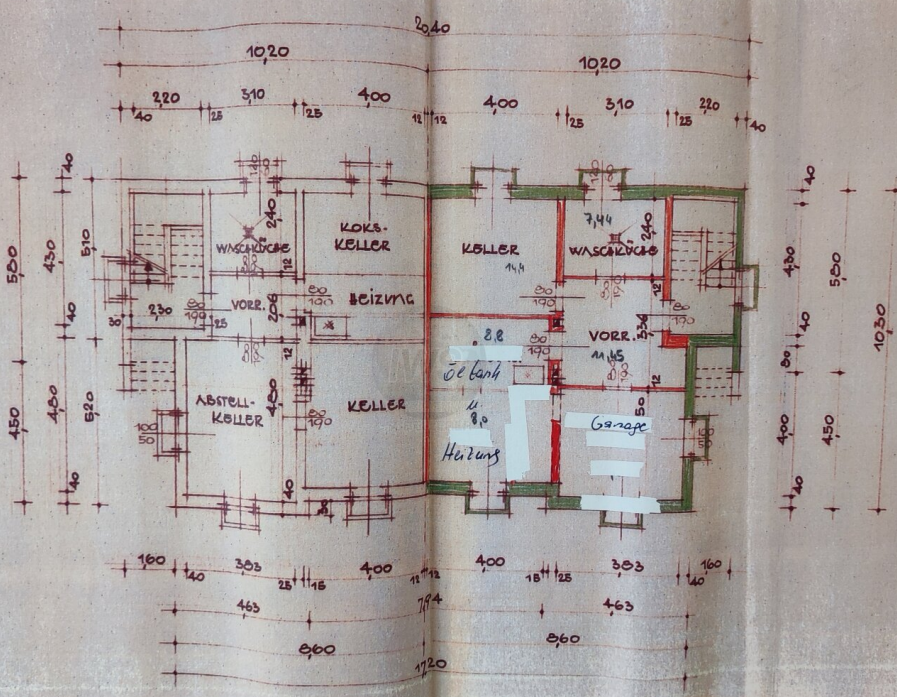


ERDGESCHOSS

10'
87.80m
9.50m
97.10m
780 m²



OBERGESCHOSS



KELLERGESCHOSS

Objektbeschreibung

Im Erdgeschoss des Hauses befindet sich ein Vorraum, ein Flur, ein Schlafzimmer, ein Wohnzimmer, eine Küche, ein Bad und ein separates WC.

Im Obergeschoss befindet sich ein Vorraum ein Schlafzimmer mit Zugang zum Balkon, zwei Kinderzimmer und ein Abstellraum.

Das Kellergeschoss teilt sich auf, auf einen Vorraum, einen Abstellraum, eine Waschküche, einen Heizungsraum und einen zusätzlichen Kellerraum.

Der gemütliche Garten, sowie eine als auch die schöne Lage runden dieses Angebot ab.

Haben wir Ihr Interesse geweckt ? Dann zögern Sie nicht und schicken uns noch heute eine Anfrage.

Der Vermittler ist als Doppelmakler tätig.