

Großer Neubaulager-/Hobbyraum in der Nähe vom Zentrum von Korneuburg



Objektnummer: 830

Eine Immobilie von Angst Immobilien GmbH

Zahlen, Daten, Fakten

Adresse	Jaro Schmied-Straße 1
Art:	Halle / Lager / Produktion - Lager
Land:	Österreich
PLZ/Ort:	2100 Korneuburg
Baujahr:	2024
Zustand:	Erstbezug
Alter:	Neubau
Nutzfläche:	41,22 m ²
Lagerfläche:	41,22 m ²
Zimmer:	1
Kaufpreis:	99.600,00 €
Kaufpreis / m ² :	2.013,59 €
Betriebskosten:	25,80 €
USt.:	5,64 €

Ihr Ansprechpartner



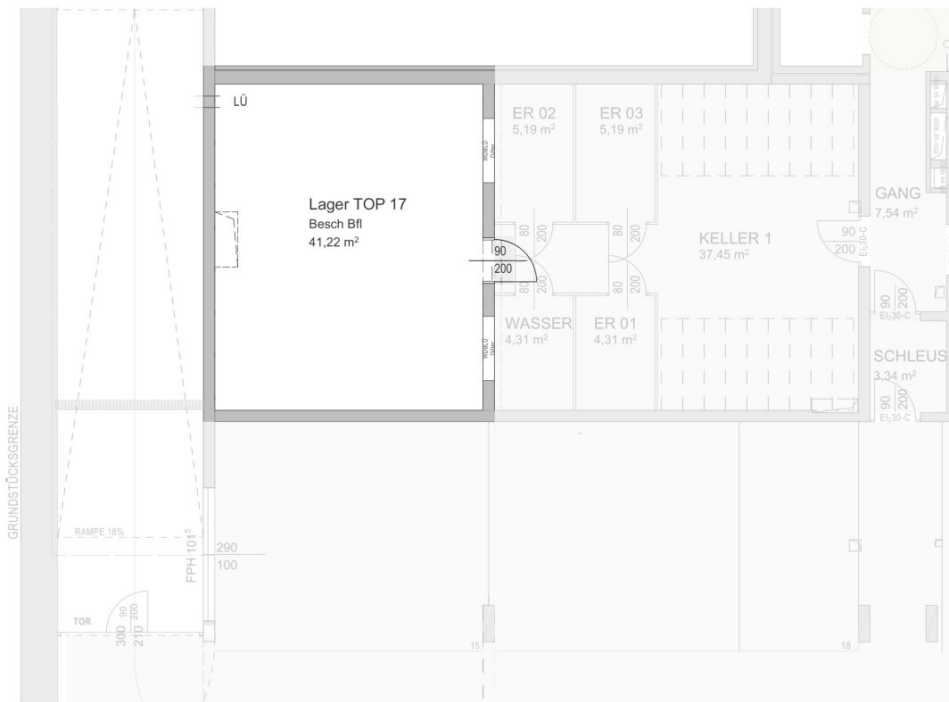
Arch. DI Robert Angst

Angst Bauträger GmbH
Mayergasse 11
1020 Wien

T +43 676 434 0 434
F +4312699008

Gerne stehe ich Ihnen für weitere Informationen oder einen Besichtigungstermin zur Verfügung.





Jaro Schmied Straße 1
2100 Korneuburg

Untergeschoß

TOP 17
LAGER

Fläche: 41,22 m²

Raumhöhe: 225 cm



Unverbindliche Grundrissinformation. Änderung während der Bauausführung vorbehalten. Die angegebenen Quadratmeter sind Circaangaben.
Die dargestellte Möblierung sowie Küche ist im Kaufpreis nicht enthalten. Alle Inhalte und Darstellung vorbehaltlich Satz- und Druckfehler.
Stand Mai 2021
Index



Objektbeschreibung

Platzprobleme? - Jetzt nicht mehr! In Ihrem neuen mehr als 41m² großen Kellerraum in der Nähe Zentrum Korneuburg finden Sie jede Menge Platz. Egal ob Sie etwas einlagern wollen, oder Ihrem Hobby nachgehen wollen, dieser Lagerraum ist genau das Richtige für Sie. Es befindet sich im 1. Kellergeschoss mit der Möglichkeit über die Garagenrampe anliefern zu können. Aber auch der Lift ermöglicht es Ihnen Stufenlos den Raum zu erreichen.

Der Erstbezug dieser Immobilie garantiert Ihnen einwandfreie Materialien. Die großzügigen Räumlichkeiten bieten viel Platz für Ihre persönlichen Gestaltungsideen und Einrichtung.

Die Verkehrsanbindung ist ideal, denn der Autobahnanschluß zur Donauuferautobahn ist schnell erreicht und man ist somit rasch in Wien, oder Stockerau. Auch der Bus als auch der Bahnhof sind nicht weit weg. Somit sind Sie bestens vernetzt und können die Vorzüge des Stadtlebens in vollen Zügen genießen.

Aber nicht nur die Lage ist ein Highlight dieser Immobilie, sondern auch die unmittelbare Nähe zu wichtigen Einrichtungen des täglichen Bedarfs. Eine Apotheke, ein Krankenhaus, eine Schule, ein Kindergarten, ein Supermarkt und eine Bäckerei befinden sich in der Umgebung und sorgen für eine bequeme und schnelle Versorgung.

Verpassen Sie nicht die Chance auf Ihr Lager-Hobbyraum in Korneuburg. Vereinbaren Sie noch heute einen Besichtigungstermin und lassen Sie sich von dieser exklusiven Immobilie begeistern. Wir freuen uns darauf, Sie bei der Erfüllung Ihres Wohntraums zu unterstützen.

Wir weisen darauf hin, dass zwischen dem Vermittler und dem zu vermittelnden Dritten ein familiäres oder wirtschaftliches Naheverhältnis besteht.

Infrastruktur / Entfernungen

Gesundheit

Arzt <2.100m
Apotheke <425m
Krankenhaus <225m
Klinik <5.075m

Kinder & Schulen

Schule <425m
Kindergarten <450m
Universität <6.200m
Höhere Schule <9.850m

Nahversorgung

Supermarkt <425m
Bäckerei <450m
Einkaufszentrum <5.900m

Sonstige

Bank <425m
Geldautomat <425m
Post <700m
Polizei <1.100m

Verkehr

Bus <275m
Straßenbahn <6.725m
Autobahnanschluss <1.450m
Bahnhof <850m

Angaben Entfernung Luftlinie / Quelle: OpenStreetMap