

Schöne Wohnung in Skiliftnähe von Saalbach



Wohnzimmer mit Küche

Objektnummer: 7654/107

Eine Immobilie von Pabinger Immobilien GmbH

Zahlen, Daten, Fakten

Art:	Wohnung
Land:	Österreich
PLZ/Ort:	5753 Saalbach
Baujahr:	1972
Wohnfläche:	49,09 m ²
Zimmer:	2
Bäder:	1
WC:	1
Keller:	7,29 m ²
Heizwärmebedarf:	D 101,00 kWh / m ² * a
Gesamtenergieeffizienzfaktor:	D 2,36
Kaufpreis:	298.000,00 €
Betriebskosten:	115,96 €
Heizkosten:	38,23 €
USt.:	20,41 €
Provisionsangabe:	

3% des Kaufpreises zzgl. 20% USt.

Ihr Ansprechpartner



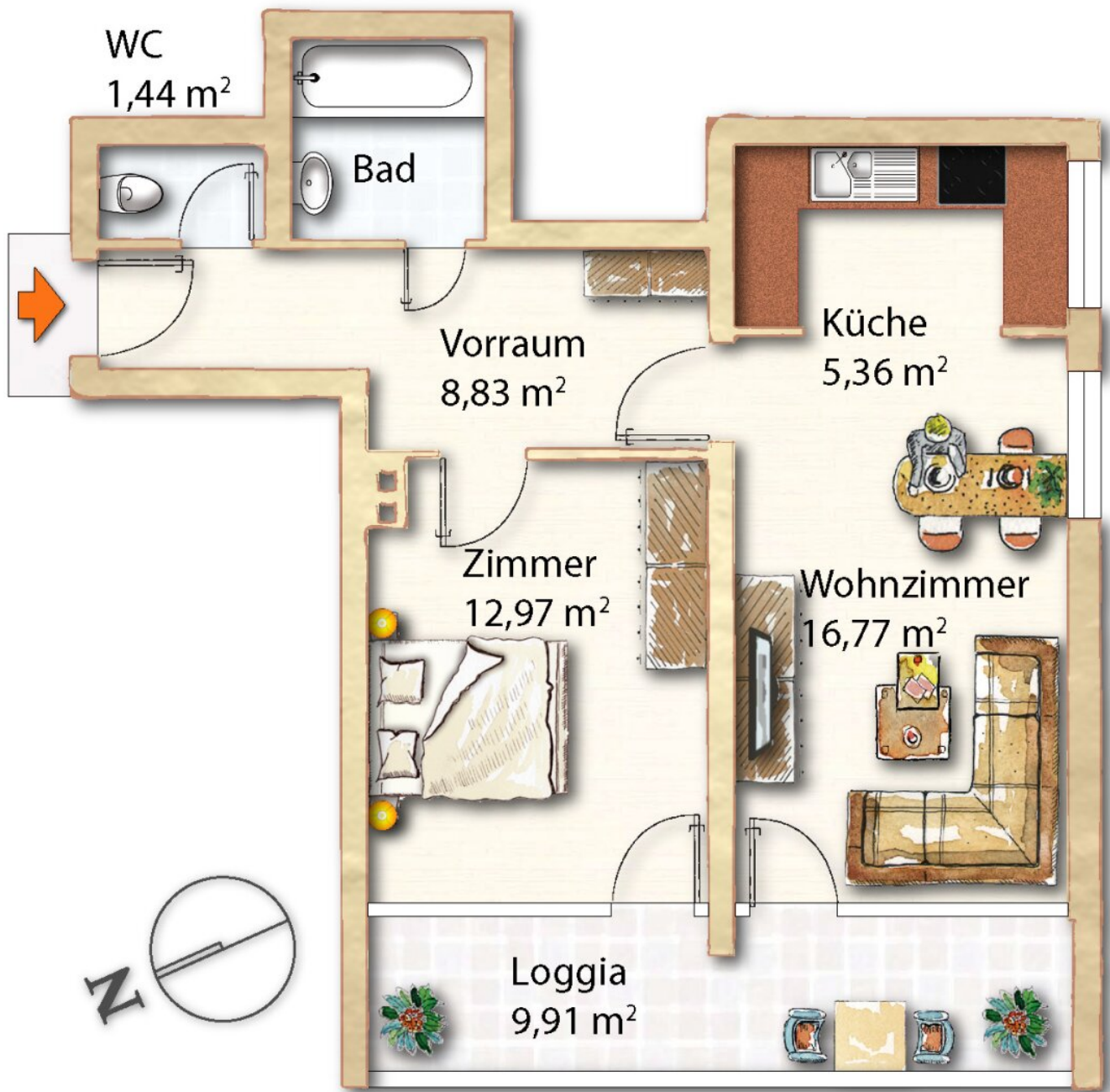
Otto Pabinger

Pabinger Immobilien GmbH
Kopplehen 13
5652 Dienten am Hochkönig









Objektbeschreibung

Diese charmante Wohnung im ersten Stockwerk bietet eine optimale Raumaufteilung mit einem Vorraum, einem separaten WC, einem Badezimmer, einer funktionalen Küche, einem gemütlichen Wohnzimmer sowie einem Schlafzimmer. Die 9,97 m² große Loggia erweitert den Wohnraum nach draußen und lädt zum Entspannen ein.

Mit einer Wohnfläche von ca. 49,09 m² bietet die Wohnung ausreichend Platz für Ihre individuellen Bedürfnisse. Ein Kellerraum von ca. 7,28 m² sorgt für zusätzlichen Stauraum. Die Fenster wurden 1997 getauscht.

Die allgemeinen Flächen der Anlage umfassen Parkmöglichkeiten, einen Spielraum, eine Waschküche, einen Trockenraum sowie einen Ski- und Fahrradraum.

Nutzungsmöglichkeiten:

- Eigennutzung als Hauptwohnsitz: ja
- Vermietung an Personen mit Hauptwohnsitz: ja
- Nutzung als Mitarbeiterwohnung: ja
- Eigennutzung als Zweitwohnsitz: nein
- Touristische Vermietung: nein
- Privatzimmervermietung: nein

Noch nichts gefunden? Wir informieren Sie über geeignete Immobilienangebote noch vor allen anderen.

Legen Sie jetzt Ihren individuellen Suchagenten unter folgendem Link an. Wir schicken Ihnen passende Immobilien exklusiv vorab zu.

[Suchagent anlegen](https://otto-pabinger.service.immo/registrieren/de) - <https://otto-pabinger.service.immo/registrieren/de>

Der Vermittler ist als Doppelmakler tätig.

Infrastruktur / Entfernungen

Gesundheit

Arzt <500m

Apotheke <1.000m

Klinik <9.500m

Kinder & Schulen

Schule <7.500m

Kindergarten <9.500m

Nahversorgung

Supermarkt <500m

Bäckerei <9.500m

Sonstige

Bank <1.000m

Geldautomat <1.000m

Post <500m

Polizei <1.000m

Verkehr

Bus <500m

Bahnhof <9.000m

Angaben Entfernung Luftlinie / Quelle: OpenStreetMap