

MAISONETTE WOHNUNG NÄHE ALTE DONAU!



Objektnummer: 7618/268

Eine Immobilie von Vigo Immobilien GmbH

Zahlen, Daten, Fakten

Art:	Wohnung - Maisonette
Land:	Österreich
PLZ/Ort:	1210 Wien
Zustand:	Teil_vollsanziert
Alter:	Altbau
Wohnfläche:	97,49 m ²
Zimmer:	5
Kaufpreis:	485.000,00 €
Betriebskosten:	179,07 €
Provisionsangabe:	

3% des Kaufpreises zzgl. 20% USt.

Ihr Ansprechpartner



Kateryna Skora

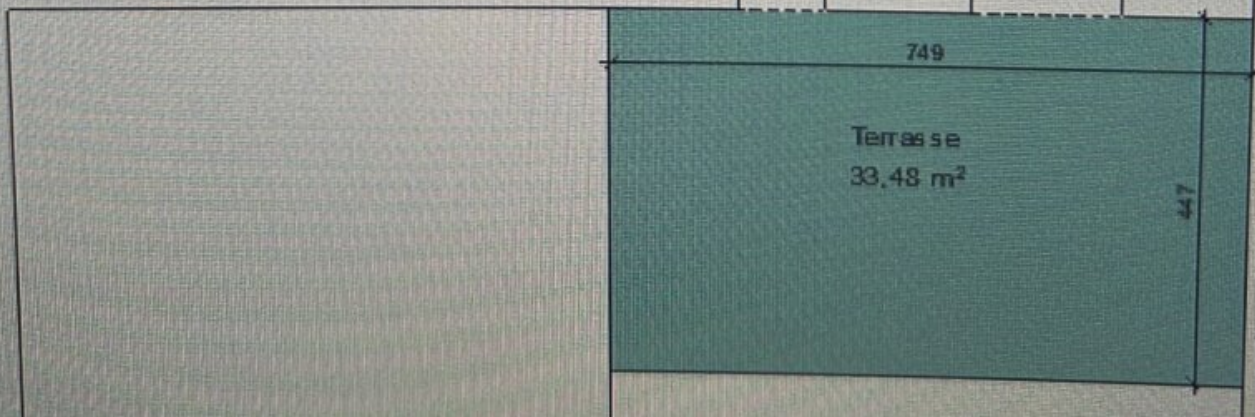
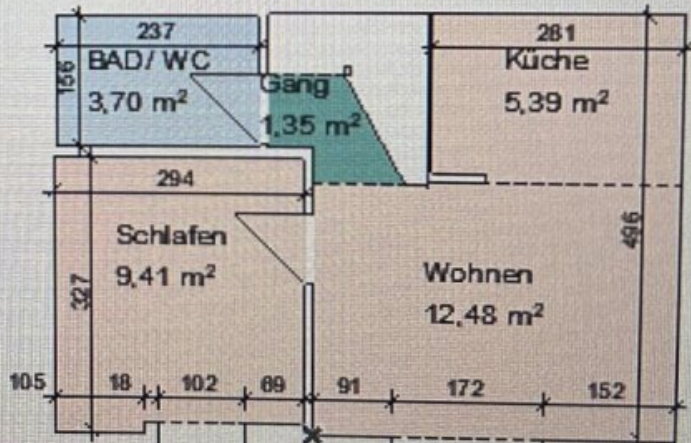
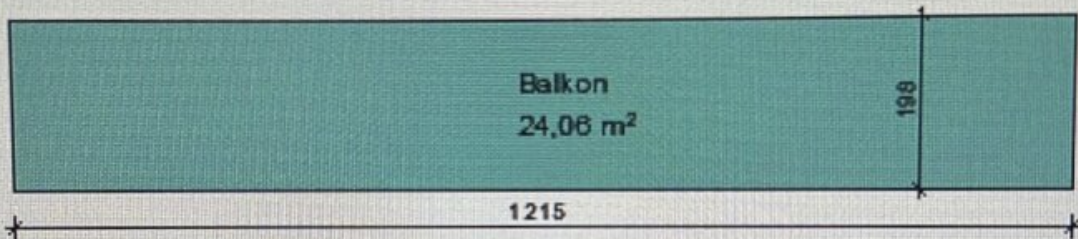
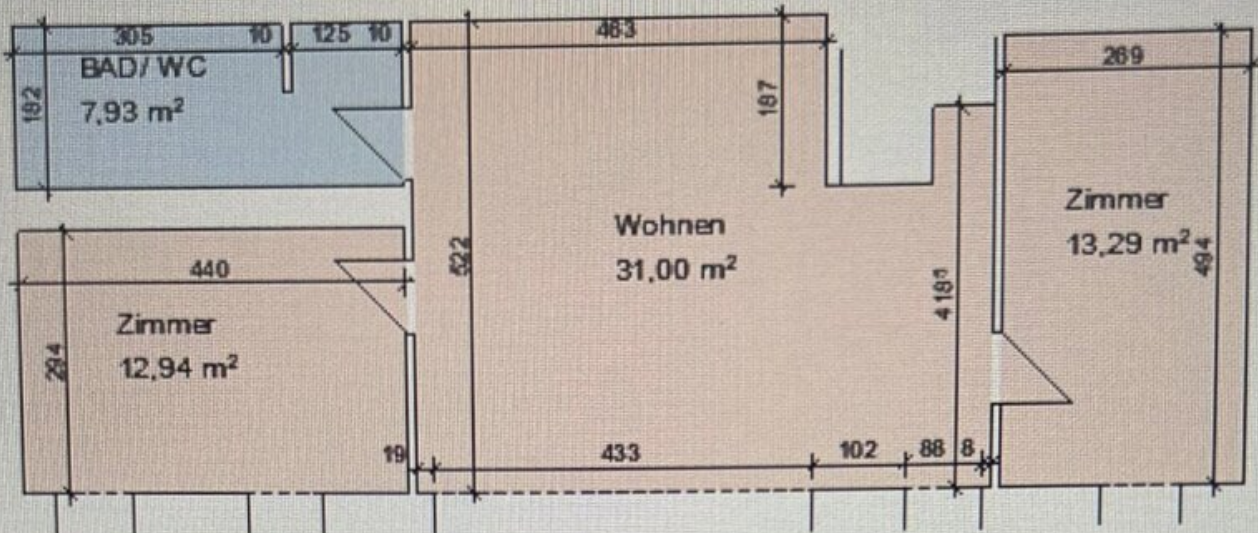
Vigo Immobilien GmbH
Bösendorferstraße 1 / 18-19
1010 Wien

T +43 677 647 56 452

Gerne stehe ich Ihnen für weitere Informationen oder einen Besichtigungstermin zur Verfügung.







Objektbeschreibung

Zweistöckige Maisonette-Wohnung mit fast komplette Sanierung

Projekt-Highlights:

- Zweistöckige Altbau-Haus im Hof
- 5 Zimmer, 2 Badezimmer (Dusche und Bad)
- Zustand: Saniert
- Wohnfläche ca. 97m²
- Die Wohnung verfügt über Freifläche: **Terrasse** und **Balkon**
- Eine Lage mit guter Infrastruktur in Floridsdorf
- Wohnung befindet sich in einer guten und ruhigen Hoflage
- Großzügige Raumaufteilung

Kaufpreis Eigennutzung EUR 485.000,--

Nebenkosten:

- Grunderwerbssteuer: 3,50 % vom Kaufpreis
- Eintragungsgebühr: 1,10 % vom Kaufpreis
- Vertragserrichtungskosten und Treuhändlerhonorar: % des Kaufpreises zzgl. 20% USt und Barauslagen

- Vermittlungsprovision: 3 % des Kaufpreises zzgl. 20% USt.

Wir würden uns über ein persönliches Gespräch mit Ihnen sehr freuen!

Weitere verfügbare Wohneinheiten mit zahlreichen aktuellen TOP Projekten! Mehr Details findet Sie auf unsere Homepage!

www.vigoimmobilien.at | +43 664 99 877 599

Wir weisen darauf hin, dass zwischen dem Vermittler und dem zu vermittelnden Dritten ein familiäres oder wirtschaftliches Naheverhältnis besteht.

Der Vermittler ist als Doppelmakler tätig.

Infrastruktur / Entfernungen

Gesundheit

Arzt <500m

Apotheke <500m

Klinik <1.000m

Krankenhaus <1.500m

Kinder & Schulen

Schule <500m

Kindergarten <500m

Universität <500m

Höhere Schule <1.000m

Nahversorgung

Supermarkt <500m

Bäckerei <500m

Einkaufszentrum <1.000m

Sonstige

Geldautomat <500m

Bank <500m

Post <500m

Polizei <1.000m

Verkehr

Bus <500m

U-Bahn <500m

Straßenbahn <500m

Bahnhof <500m

Autobahnanschluss <1.500m

Angaben Entfernung Luftlinie / Quelle: OpenStreetMap