

***114 m² Luxuriöse MIETWOHNUNG auf der COPACABANA**



Objektnummer: 5603/215

Eine Immobilie von PLAKA Immobilien Gesellschaft m.b.H.

Zahlen, Daten, Fakten

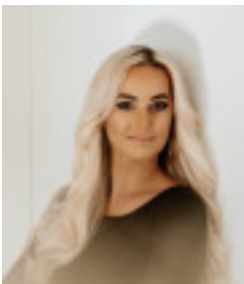
Art:	Wohnung
Land:	Österreich
PLZ/Ort:	8401 Kalsdorf bei Graz
Baujahr:	2024
Zustand:	Erstbezug
Möbliert:	Voll
Alter:	Neubau
Wohnfläche:	114,00 m ²
Bäder:	2
WC:	2
Terrassen:	1
Stellplätze:	2
Heizwärmebedarf:	45,00 kWh / m ² * a
Gesamtmiete	3.300,00 €
Kaltmiete (netto)	3.000,00 €
Kaltmiete	3.000,00 €
USt.:	300,00 €
Infos zu Preis:	

€ 3.300,- inkl. UST + Seebebenutzungsgebühr € ca. 70,- exkl. BK/HZ/Strom (ca. 350 ,- netto)

Provisionsangabe:

Gemäß Erstauftraggeberprinzip bezahlt der Abgeber die Provision.

Ihr Ansprechpartner

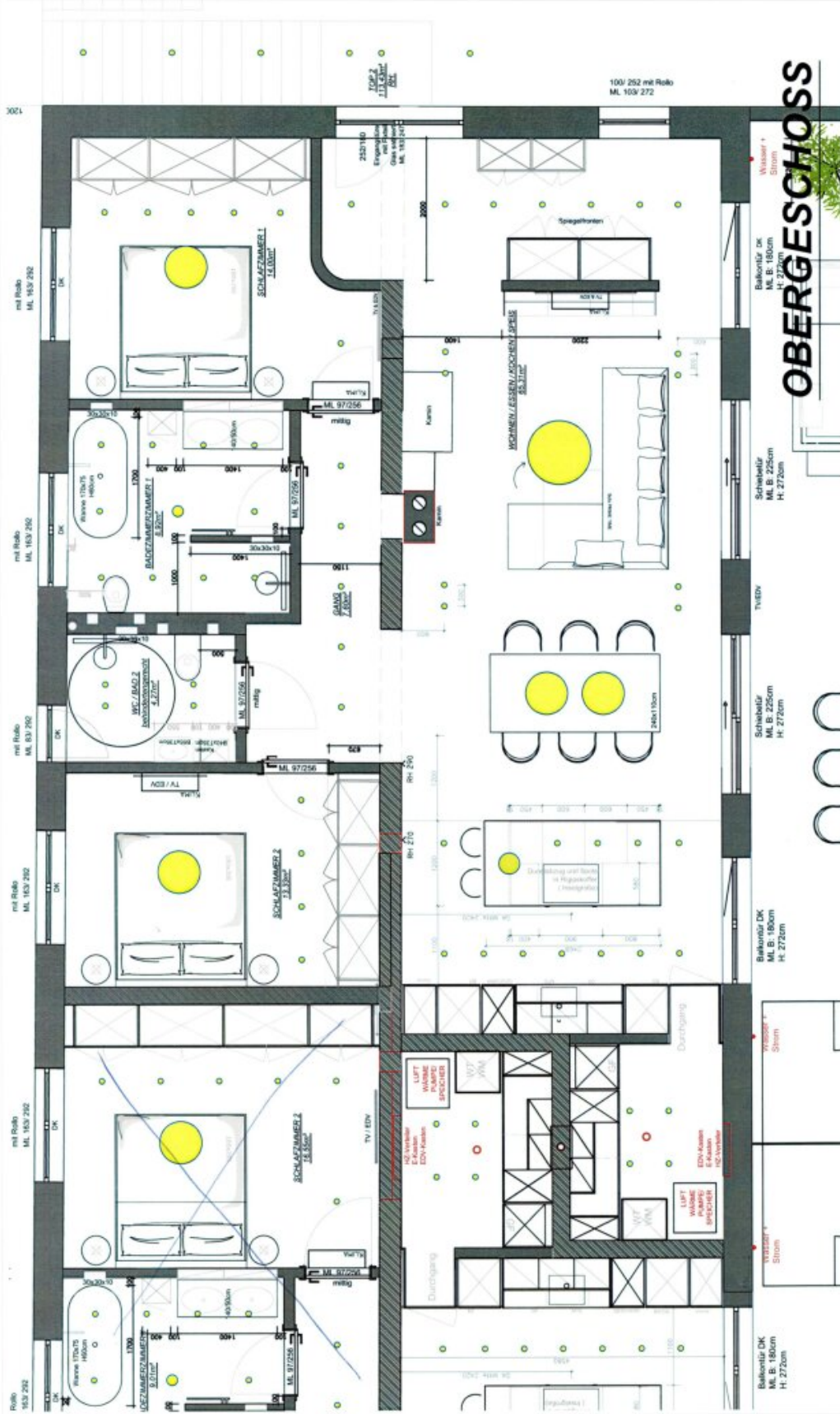












OBERGESCHOSS

SPÄTAUF
 FÖRDEL DESIGN & HANDWERK

ENTWURFSSTUDIO,
 SPÄTAUF Möbel, Design
 & Handwerk GmbH
 A-8354 GRAZ, Kemtner Straße 257
 0676-840680501
 info@spatauf.at

Innenarchitekt:

H.SPÄTAUF
 0676-840680501

Planfreigabe:

Der Plan ist als Entwurf freigegeben. Es gelten die üblichen Regeln der Technik. Die Haftung für die Ausführung des Bauwerks liegt bei dem Bauherrn. Die in der Skizze angegebenen Maße und Proportionen werden nicht garantiert und sind für einen freien, möglichen Ausdruckscharakter.

Unterschrift Kunde

Infos zum Projekt:

Rechnungsadresse:
 HS-Design GmbH
 Halberaun 14
 A - 8402 - Halberaun
 FRH 285cm/270cm
 0676-840680501
 info@spatauf.at
 0676/840680501

Kunden-Nr.:

8401 Kalsdorf

Auftrags-Nr.:

Plan Nr.: V13
 Maßstab: 1:50RH roh 297cm
 Datum: 30.07.2024

Kommission:

COPACABANA 7
 8401 Kalsdorf
 Projekt: Umbau Wohnhaus
 Bereich: Erdgeschoss
 Projektinhalt: 4 Wohneinheiten
 Grundriss OG

Bereich:

Erdgeschoss

Projektinhalt:

4 Wohneinheiten

Grundriss:

OG

Objektbeschreibung

Diese Wohnung ist nicht nur eine Wohnung , sondern ein Lifestyle

Erleben Sie exklusiven Wohnkomfort in dieser luxuriösen Wohnung mit einer Raumhöhe von 3 m, ist diese ideal gelegen an der schönen Copacabana bei Graz.

Diese außergewöhnliche Immobilie bietet Ihnen höchsten Standard in Ausstattung und Design vom renommierten Möbelhaus SPÄTAUF, mit einer 70 m² Terrasse, die einen atemberaubenden Blick auf den See bietet.

Die Wohnung ist nach Südwesten ausgerichtet und garantiert somit sonnige Nachmittage und spektakuläre Sonnenuntergänge.

*** 2 Schlafzimmer:**

zwei geräumige Schlafzimmer

*** 2 Badezimmer:**

zwei luxuriöse Badezimmer, ausgestattet mit hochwertigen Armaturen und Materialien.

Ein Badezimmer verfügt über eine Badewanne, Dusche und WC,

das andere über eine Dusche und WC

*** Wohn-Esszimmer:**

Großzügiger und lichtdurchfluteter Raum,

der nahtlos in die hochmoderne Luxusküche übergeht.

*** Küche:**

Vollausgestattet mit Geräten und eleganten Möbeln vom Möbelhaus SPÄTAUF

*** Einrichtung:**

Die gesamte Wohnung ist mit stilvollen, maßgefertigten Möbel eingerichtet,

die ein harmonisches und luxuriöses Ambiente schaffen.

Durch den eigenen privaten Bade und Liegebereich am See lässt sich Wohnen und Urlaub täglich verbinden.

Mietpreis: € 3.300,- inkl. UST + € 70 Seebenutzungsgebühr

exkl. BK/HZ/Strom (ca. 350,- netto)

Kaution: 5 BMM

Konnte ich Ihre Interesse wecken?

Gerne vereinbare ich mit Ihnen einen Termin um weitere Details zu besprechen.

[+43 664 43 77 087](tel:+436644377087)

office@prosi-immobilien.at

www.prosi-immobilien.at

Der Immobilienmakler erklärt, dass er – entgegen dem in der Immobilienwirtschaft üblichen Geschäftsgebrauch des Doppelmaklers – einseitig nur für den Vermieter tätig ist.

Infrastruktur / Entfernungen

Gesundheit

Arzt <1.000m
Apotheke <2.000m
Krankenhaus <7.500m
Klinik <10.000m

Kinder & Schulen

Schule <2.500m
Kindergarten <2.000m
Universität <9.000m
Höhere Schule <10.000m

Nahversorgung

Supermarkt <1.000m
Bäckerei <2.500m
Einkaufszentrum <5.500m

Sonstige

Geldautomat <2.000m
Bank <2.000m

Polizei <2.500m

Post <2.000m

Verkehr

Bus <500m

Straßenbahn <6.500m

Autobahnanschluss <2.500m

Bahnhof <2.000m

Flughafen <2.000m

Angaben Entfernung Luftlinie / Quelle: OpenStreetMap