

Gemütliche und unbefristete 2-Zimmer-Wohnung!



**Willkommen in
deinem neuen
Zuhause!**

Als **IKEA Family Mitglied**
sparst du

€100,-*

pro € 1.000,- Warenwert bei
deinem nächsten Einkauf im
IKEA Einrichtungshaus Graz.

Photo: TB van der Vliet / Shutterstock

Objektnummer: 5889/6601812

**Eine Immobilie von BWS Gemeinnützige allgemeine Bau-, Wohn-
und Siedlungsgenossenschaft registrierte Genossenschaft mit
beschränkter Haftung**

Zahlen, Daten, Fakten

Adresse	Martin-Luther-Str. 8
Art:	Wohnung
Land:	Österreich
PLZ/Ort:	8600 Bruck an der Mur
Baujahr:	1960
Wohnfläche:	61,41 m ²
Zimmer:	2
Gesamtmiete	677,08 €
Kaltmiete (netto)	491,20 €
Kaltmiete	615,53 €
Betriebskosten:	124,33 €
USt.:	61,55 €
Infos zu Preis:	

Diese Miete gilt bis 31.12.2024.

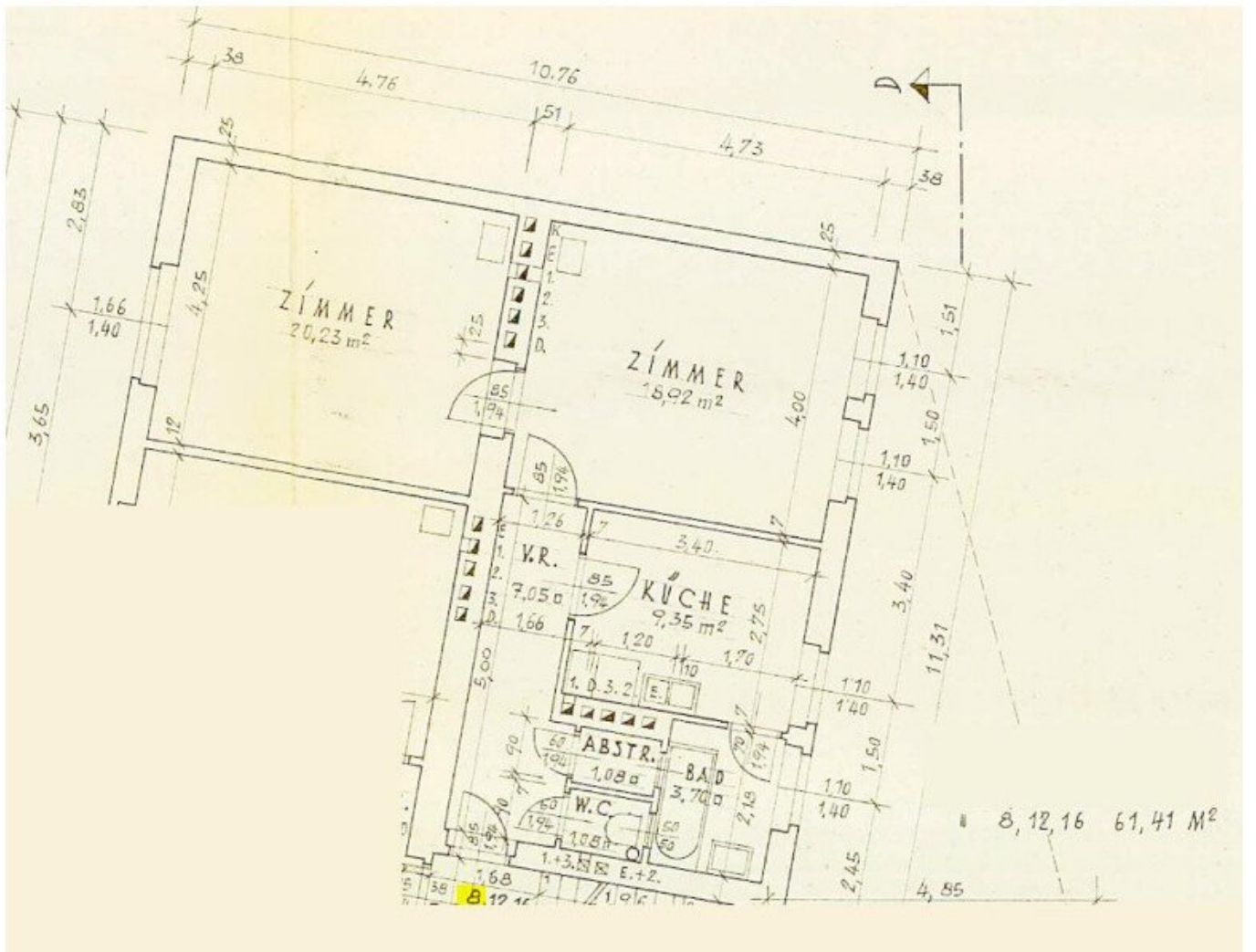
Ihr Ansprechpartner

BWSG Wohnungsvergabe Bundesländer

BWS Gemeinnützige allgemeine Bau-, Wohn- und Siedlungsgenossenschaft registrierte
Genossenschaft mit beschränkter Haftung
Triester Straße 40 / 3 / 1
1100 Wien

Gerne stehe ich Ihnen für weitere Informationen oder einen Besichtigungstermin zur Verfügung.





Objektbeschreibung

Willkommenszuckerl

Miete Smårt! Jetzt BWSG-Wohnung anmieten und neben der günstigen Miete und dem unbefristeten Mietvertrag noch von einem IKEA Gutschein von 100 Euro pro 1.000 Euro Einkaufswert profitieren, einlösbar bei IKEA Graz!

Eckdaten zur Wohnung

- Martin-Luther-Str. 8/12
- unbefristete 2-Zimmer-Wohnung
- gefördert
- Kategorie A
- Vermietung ohne Kücheneinrichtung

Kontaktdaten für einen Besichtigungstermin

Nehmen Sie mit unserem Ansprechpartner gleich **direkt** Kontakt für einen **unverbindlichen** und **kostenlosen Besichtigungstermin** oder bei **Fragen** zu dieser Wohnung auf:

- **KDH Immobilien**

Simone UNGER-ULLMANN

0660 340 32 29

simone@kaufdeinhaus.at

Infrastruktur / Entfernungen

Gesundheit

Arzt <250m

Apotheke <350m

Krankenhaus <1.250m

Kinder & Schulen

Schule <225m

Kindergarten <200m

Universität <6.925m

Nahversorgung

Supermarkt <425m

Bäckerei <150m

Einkaufszentrum <650m

Sonstige

Bank <450m

Geldautomat <500m

Post <625m

Polizei <3.675m

Verkehr

Bus <50m

Autobahnanschluss <1.325m

Bahnhof <1.250m

Flughafen <7.250m

Angaben Entfernung Luftlinie / Quelle: OpenStreetMap