

Familienfreundliche 4,5-Zimmer-Wohnung in Fulpmes



Objektnummer: 206

Eine Immobilie von IMMOBILIS – Kathrin Reitz

Zahlen, Daten, Fakten

Art:	Wohnung
Land:	Österreich
PLZ/Ort:	6166 Fulpmes
Baujahr:	2002
Zustand:	Gepflegt
Wohnfläche:	94,57 m ²
Nutzfläche:	94,57 m ²
Gesamtfläche:	127,50 m ²
Zimmer:	4,50
Bäder:	1
WC:	1
Terrassen:	1
Stellplätze:	1
Keller:	7,62 m ²
Heizwärmebedarf:	C 64,84 kWh / m ² * a
Gesamtenergieeffizienzfaktor:	C 1,13
Kaufpreis:	444.000,00 €
Betriebskosten:	390,27 €
Infos zu Preis:	

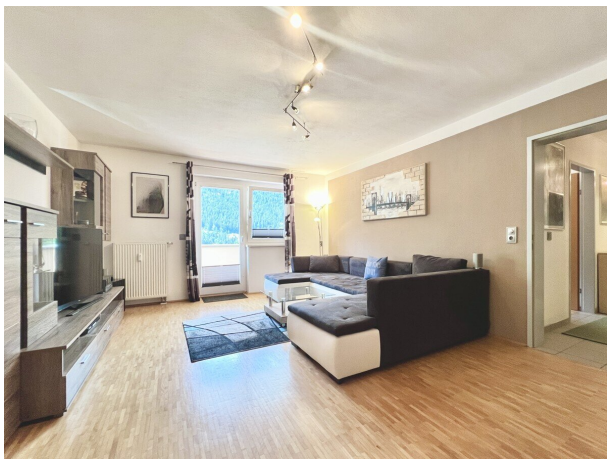
KP zzgl. EUR 15.000,00 für KFZ-AAP BK/HK inkl. Ust. und Rücklage

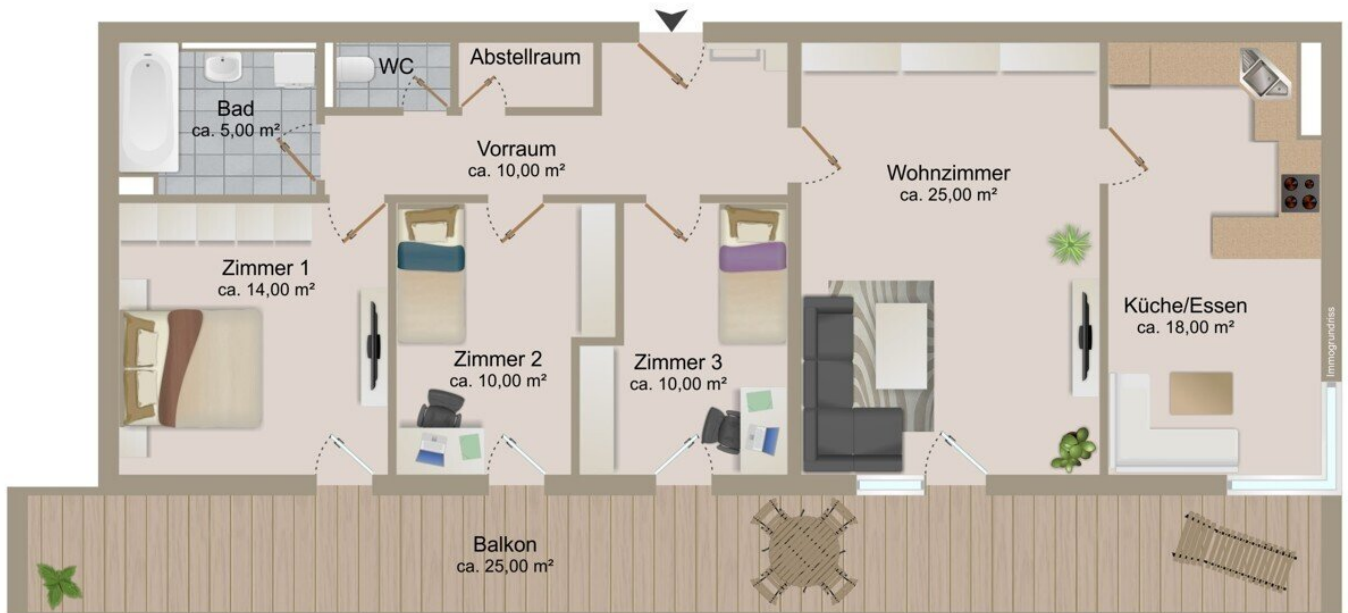
Provisionsangabe:

3% des Kaufpreises zzgl. 20% USt.

Ihr Ansprechpartner







INNOBILIS
KATHRIN REITZ

Objektbeschreibung

Willkommen in Ihrer neuen, großzügigen und gepflegten 4,5-Zimmer-Wohnung im charmanten Ortsteil Medraz bei Fulpmes. Die Wohnanlage "Medrazer Stille" besteht aus insgesamt fünf Baukörpern sowie weiteren Reihen- und Doppelhauseinheiten.

Aufgrund der Hanglage befindet sich die Gartenwohnungen im ersten Untergeschoss, wodurch Sie mit Ihrer zukünftigen Etagenwohnung einen ebenerdigen Zugang haben.

Die großzügigen Räumlichkeiten, welche größtenteils mit stilvollem Parkett ausgestattet sind, schaffen eine warme und einladende Atmosphäre.

Das Wohnzimmer lädt zum Entspannen ein und die voll funktionsfähige Einbauküche ist mit sämtlichen notwendigen Geräten ausgestattet.

Besonders hervorzuheben sind die Zimmer, die Ihnen alle, Zugang zu einem nordwestlich gelegenen Balkon bieten.

Das Badezimmer ist mit einer Duschbadewanne, einem Waschbecken sowie einem Anschluss für eine Waschmaschine ausgestattet.

Ein kürzlich installierter Glasfaseranschluss ermöglicht maximale Internetgeschwindigkeit und kann ohne großen Aufwand aktiviert werden.

Zum Angebot gehören außerdem noch ein geräumiges Kellerabteil mit Stromanschluss und ein Carport-Stellplatz, welcher zu einem Kaufpreis von EUR 15.000,00- dazu erworben wird.

Zögern Sie nicht und stellen Sie uns Ihre Anfrage am besten jetzt gleich - wir freuen uns auf Sie!

Der Vermittler ist als Doppelmakler tätig.

Infrastruktur / Entfernungen

Gesundheit

Arzt <1.500m

Apotheke <1.500m

Klinik <10.000m

Kinder & Schulen

Schule <1.500m

Kindergarten <1.500m

Nahversorgung

Supermarkt <1.500m

Bäckerei <500m

Sonstige

Bank <1.500m

Geldautomat <1.500m

Polizei <1.500m

Post <2.000m

Verkehr

Bus <500m

Bahnhof <2.000m

Autobahnanschluss <6.500m

Straßenbahn <2.000m

Angaben Entfernung Luftlinie / Quelle: OpenStreetMap