

Geschäftslokal, Büro, Lager oder Praxis, incl. 2 Parkplätzen in TOP Zustand



vorderer Schauraum mit Eingangsbereich

Objektnummer: 7536/54

Eine Immobilie von Engl Realitäten GmbH

Zahlen, Daten, Fakten

Art:	Büro / Praxis
Land:	Österreich
PLZ/Ort:	1180 Wien
Baujahr:	1996
Zustand:	Gepflegt
Alter:	Neubau
Nutzfläche:	280,80 m ²
Gesamtfläche:	280,80 m ²
Lagerfläche:	280,80 m ²
Bürofläche:	280,80 m ²
Zimmer:	3
Bäder:	1
WC:	1
Heizwärmebedarf:	C 71,80 kWh / m ² * a
Gesamtenergieeffizienzfaktor:	C 1,13
Kaufpreis:	897.000,00 €
Kaufpreis / m²:	3.194,44 €
Betriebskosten:	507,51 €
USt.:	115,76 €
Provisionsangabe:	

3% des Kaufpreises zzgl. 20% USt.

Ihr Ansprechpartner



Thomas Engl

ENGL realitäten



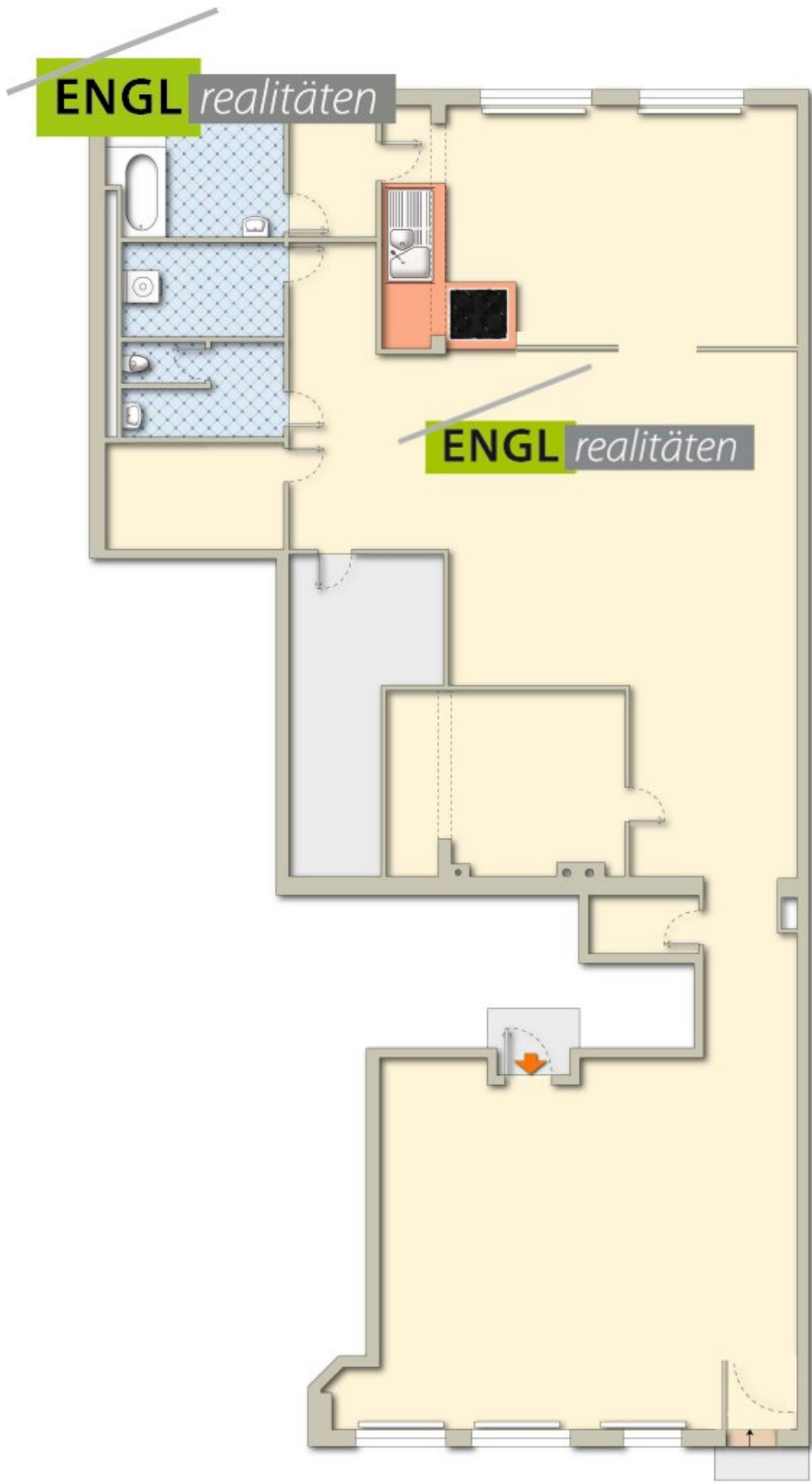




ENGL realitäten







Objektbeschreibung

Videorundgang: [youtube Rundgang](#)

Das Geschäftslokal liegt im Erdgeschoss und ist direkt von der Straße begehbar. Es befindet sich in einem gepflegte. Neubau (BJ ca.1994) und ist auch durch das Stiegenhaus zugänglich, durch die man auch die Garagen erreicht.

Derzeit werden die schön aufgeteilten 276m² gewerblich genutzt. Das Lokal ist sowohl als Büro, Lagerfläche, Schauraum, Ordination, Kanzlei und vieles mehr nutzbar.

Es beinhaltet, 2 große Räume, mehrere Abstellräume, eine Küche mit der Möglichkeit als Sozialraum, Nassräume und Vorräumen. Es besteht die Möglichkeit die Räume den individuellen Bedürfnisse anzupassen und umzugestalten.

Als zusätzlich großes Plus sind 2 hauseigene Tiefgargenplätze inkludiert.

Videorundgang: <https://youtu.be/NOoJWyxAvw>

falls sich der Link bei Ihrem Portal nicht öffnet, bitte kopieren sie den Link in den Browser

Noch nichts gefunden? Wir informieren Sie über geeignete Immobilienangebote noch vor allen anderen.

Legen Sie jetzt Ihren individuellen Suchagenten unter folgendem Link an. Wir schicken Ihnen passende Immobilien exklusiv vorab zu.

[Suchagent anlegen](https://thomas-engl.service.immo/registrieren/de) - <https://thomas-engl.service.immo/registrieren/de>

Der Vermittler ist als Doppelmakler tätig.

Infrastruktur / Entfernungen

Gesundheit

Arzt <500m

Apotheke <500m

Klinik <500m

Krankenhaus <1.000m

Kinder & Schulen

Schule <500m
Kindergarten <500m
Universität <500m
Höhere Schule <500m

Nahversorgung

Supermarkt <500m
Bäckerei <500m
Einkaufszentrum <2.000m

Sonstige

Geldautomat <500m
Bank <500m
Post <500m
Polizei <1.000m

Verkehr

Bus <500m
U-Bahn <500m
Straßenbahn <500m
Bahnhof <500m
Autobahnanschluss <2.000m

Angaben Entfernung Luftlinie / Quelle: OpenStreetMap