

Zentrale 2-Zimmer-Anlegerwohnung mit Zwei Terrassen, in Leibnitz



Objektnummer: 2957

Eine Immobilie von Immo Circle GesBR

Zahlen, Daten, Fakten

Art:	Wohnung
Land:	Österreich
PLZ/Ort:	8430 Leibnitz
Baujahr:	2005
Zustand:	Voll_saniert
Alter:	Neubau
Wohnfläche:	58,22 m ²
Zimmer:	2
Bäder:	1
WC:	1
Terrassen:	2
Stellplätze:	1
Keller:	3,67 m ²
Heizwärmebedarf:	C 51,40 kWh / m ² * a
Gesamtenergieeffizienzfaktor:	C 1,19
Kaufpreis:	133.906,00 €
Betriebskosten:	137,64 €
Heizkosten:	35,51 €
USt.:	20,86 €
Infos zu Preis:	

zzgl. Carport € 10.000,-

Provisionsangabe:

3% des Kaufpreises zzgl. 20% USt.

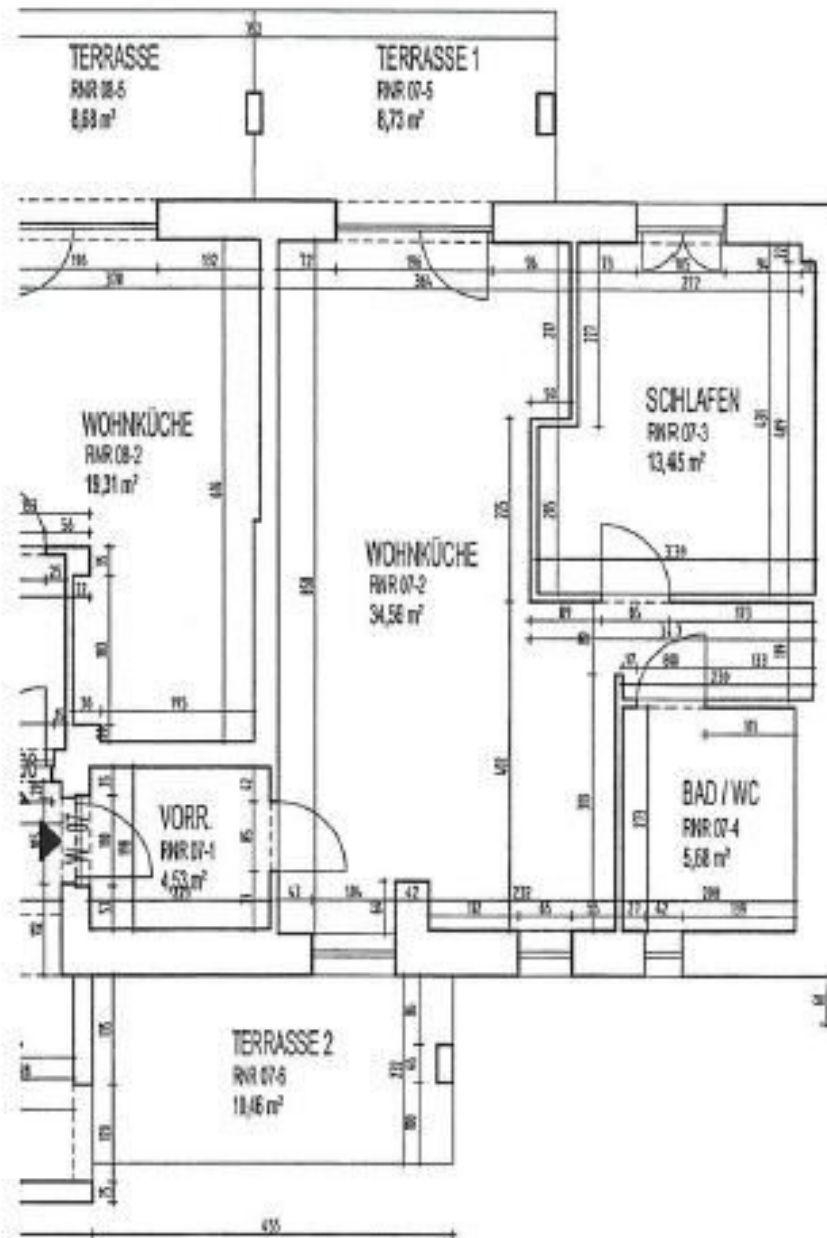
Ihr Ansprechpartner







W-07



1. Obergeschoss
W 07 58,22 m²

Objektbeschreibung

Diese wunderschöne **2-Zimmer-Wohnung mit rd. 58m² befindet sich in Leibnitz** und bietet eine großzügige Raumaufteilung sowie zwei herrliche Terrassen, die zum Entspannen und Verweilen einladen.

Raumaufteilung:

- Vorraum
- Bad/WC
- Schlafzimmer
- Wohnküche

Highlights:

- Zwei Terrassen bieten zusätzlichen Wohnraum im Freien und sorgen für eine besondere Wohlfühlatmosphäre.
- Ein Carport ist der Wohnung zugeordnet und bietet einen sicheren Stellplatz für Ihr Fahrzeug.

Diese Wohnung ist derzeit unbefristet vermietet und erzielt monatlich Nettomieteinnahmen in Höhe von 486,46 €.

Nutzen Sie diese Gelegenheit und investieren Sie in eine attraktive Immobilie in Leibnitz!

Wir konnten Ihr Interesse wecken? Gerne vereinbaren wir einen Termin um mit Ihnen die Wohnung zu besichtigen und Ihnen weitere Details zu erzählen.

Wir freuen uns auf Ihre Kontaktaufnahme!

Wir weisen darauf hin, dass zwischen dem Vermittler und dem zu vermittelnden Dritten ein

familiäres oder wirtschaftliches Naheverhältnis besteht.

Der Vermittler ist als Doppelmakler tätig.

Infrastruktur / Entfernungen

Gesundheit

Arzt <500m

Apotheke <500m

Krankenhaus <2.000m

Kinder & Schulen

Schule <500m

Kindergarten <500m

Höhere Schule <1.000m

Nahversorgung

Supermarkt <1.000m

Bäckerei <1.000m

Einkaufszentrum <1.000m

Sonstige

Bank <500m

Geldautomat <500m

Post <500m

Polizei <1.000m

Verkehr

Bus <500m

Autobahnanschluss <3.500m

Bahnhof <500m

Angaben Entfernung Luftlinie / Quelle: OpenStreetMap