

**Gemütliches 2-Zimmer- Wohnung in der Nähe von Messe
und Ost Bahnhof**



Objektnummer: 7852/181

Eine Immobilie von K&K Property GmbH

Zahlen, Daten, Fakten

Adresse	Draisgasse
Art:	Wohnung
Land:	Österreich
PLZ/Ort:	8010 Graz
Wohnfläche:	52,00 m ²
Zimmer:	2
Heizwärmebedarf:	C 86,20 kWh / m ² * a
Gesamtmiete	715,00 €
Kaltmiete (netto)	650,00 €
Kaltmiete	650,00 €
USt.:	65,00 €
Provisionsangabe:	

Gemäß Erstauftraggeberprinzip bezahlt der Abgeber die Provision.

Ihr Ansprechpartner



Yannick Komaromi

K&K Property GmbH
Korngasse 14
8020 Graz

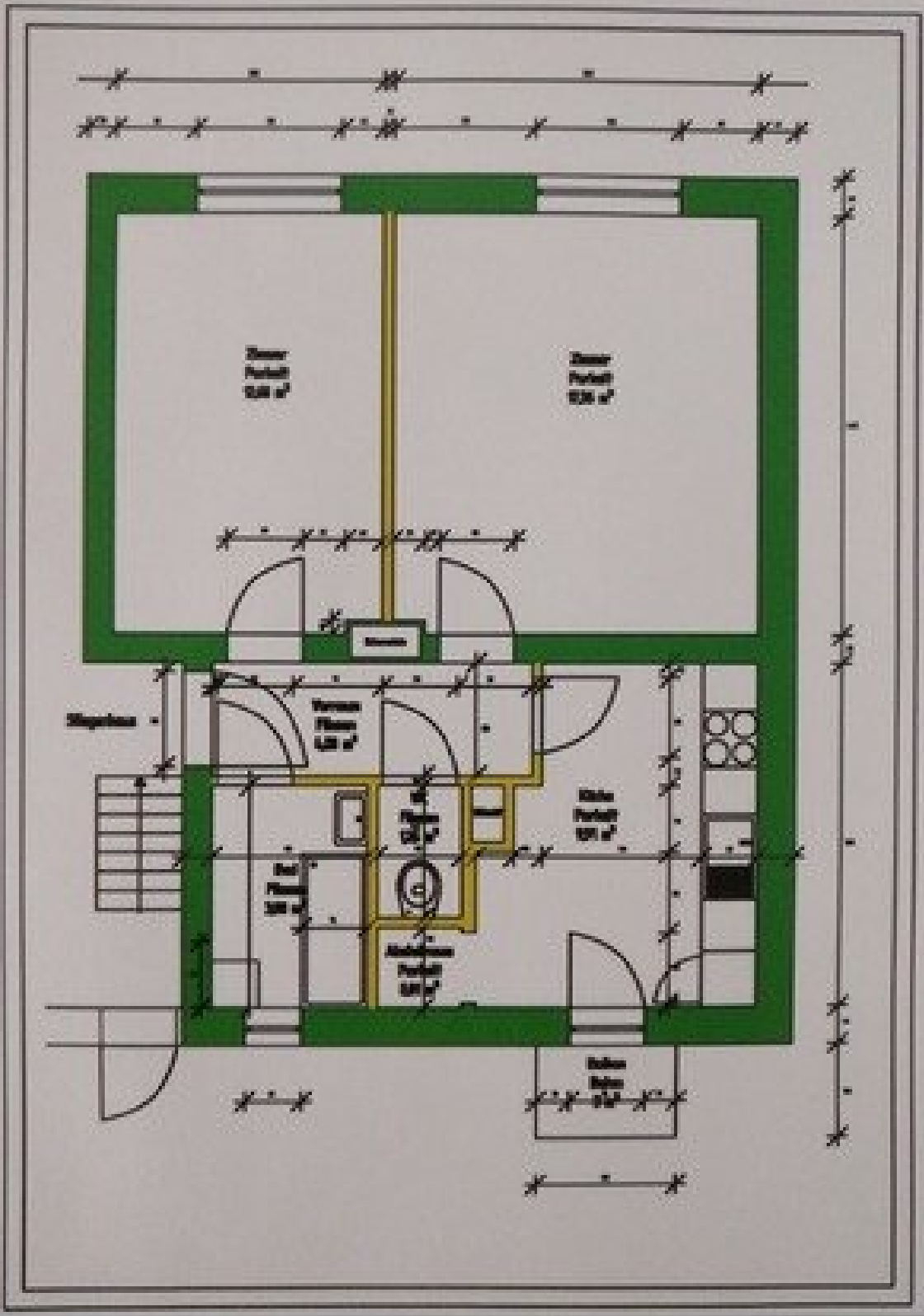
T +43 676 33 650 66

Gerne stehe ich Ihnen für weitere Informationen oder einen Besichtigungstermin zur Verfügung.









Grundriss TOP 01

Objektbeschreibung

Helle, sonnige 2-Zimmer Wohnung liegt in einer sehr ruhigen Lage. WG ist erlaubt, es gibt 2 extra Zimmer mit eigenem Eingang. Die Wohnanlage überzeugt durch eine erstklassige Infrastruktur. Lebensmittelmarkt, Post, Apotheke, Messe Graz, Ost-Bahnhof befinden sich in unmittelbarer Nähe. Nur paar Gehminuten entfernt befindet sich ein Bus und Straßenbahn Haltestelle.

Hier bietet sich die Gelegenheit!

Nette Wohnung mit ca. 52 m² Wohnfläche- gut aufgeteilt bietet:

- großen Vorraum
- Küche möbliert
- Wohnzimmer
- Schlafzimmer
- Bad mit Duschkabine WC
- Balkon
- Kellerabteil

Im Hof steht ein schöner, sonniger Garten zur Verfügung.

Im Mietpreis von € 715,- sind der Mietzins, die Betriebskosten, sowie die gesetzliche Umsatzsteuer inkludiert, exklusive Heizung und Strom. Vor dem Haus kann ein Parkplatz gemietet werden und derzeit verfügt das Haus auch über eine Garage.

Für weitere Informationen bzw. für die Vereinbarung eines Besichtigungstermins stehe ich Ihnen gerne zur Verfügung.

Bitte beachten Sie, dass wir aufgrund unserer Nachweispflicht dem Abgeber gegenüber nur Anfragen beantworten können die Ihren Namen, die vollständige Anschrift und eine Telefonnummer enthalten.

Der Immobilienmakler erklärt, dass er – entgegen dem in der Immobilienwirtschaft üblichen Geschäftsgebrauch des Doppelmaklers – einseitig nur für den Vermieter tätig ist.

Der Immobilienmakler erklärt, dass er – entgegen dem in der Immobilienwirtschaft üblichen Geschäftsgebrauch des Doppelmaklers – einseitig nur für den Vermieter tätig ist.

Infrastruktur / Entfernungen

Gesundheit

Arzt <500m

Apotheke <500m

Klinik <1.750m

Krankenhaus <2.250m

Kinder & Schulen

Schule <500m

Kindergarten <500m

Universität <1.000m

Höhere Schule <1.250m

Nahversorgung

Supermarkt <250m

Bäckerei <250m

Einkaufszentrum <1.750m

Sonstige

Geldautomat <500m

Bank <500m

Post <750m

Polizei <250m

Verkehr

Bus <250m

Straßenbahn <250m

Autobahnanschluss <3.500m

Bahnhof <250m

Flughafen <7.500m

Angaben Entfernung Luftlinie / Quelle: OpenStreetMap