

**Geräumige und unbefristete 2-Zimmer-Wohnung mit
Loggia!**



Objektnummer: 5889/16022211

**Eine Immobilie von BWS Gemeinnützige allgemeine Bau-, Wohn-
und Siedlungsgenossenschaft registrierte Genossenschaft mit
beschränkter Haftung**

Zahlen, Daten, Fakten

Adresse	Dreierschützengasse 22
Art:	Wohnung
Land:	Österreich
PLZ/Ort:	8020 Graz
Baujahr:	1962
Wohnfläche:	58,01 m ²
Gesamtfläche:	64,80 m ²
Zimmer:	2
Heizwärmebedarf:	55,20 kWh / m ² * a
Gesamtmiete	516,63 €
Kaltmiete (netto)	254,14 €
Kaltmiete	469,67 €
Betriebskosten:	215,53 €
USt.:	46,96 €
Infos zu Preis:	

Diese Miete gilt bis 31.12.2024 Genossenschaftsbeitrag: einmalig 51€

Ihr Ansprechpartner

BWSG Wohnungsvergabe Bundesländer

BWS Gemeinnützige allgemeine Bau-, Wohn- und Siedlungsgenossenschaft registrierte
Genossenschaft mit beschränkter Haftung
Triester Straße 40 / 3 / 1
1100 Wien

Gerne stehe ich Ihnen für weitere Informationen oder einen Besichtigungstermin zur Verfügung.









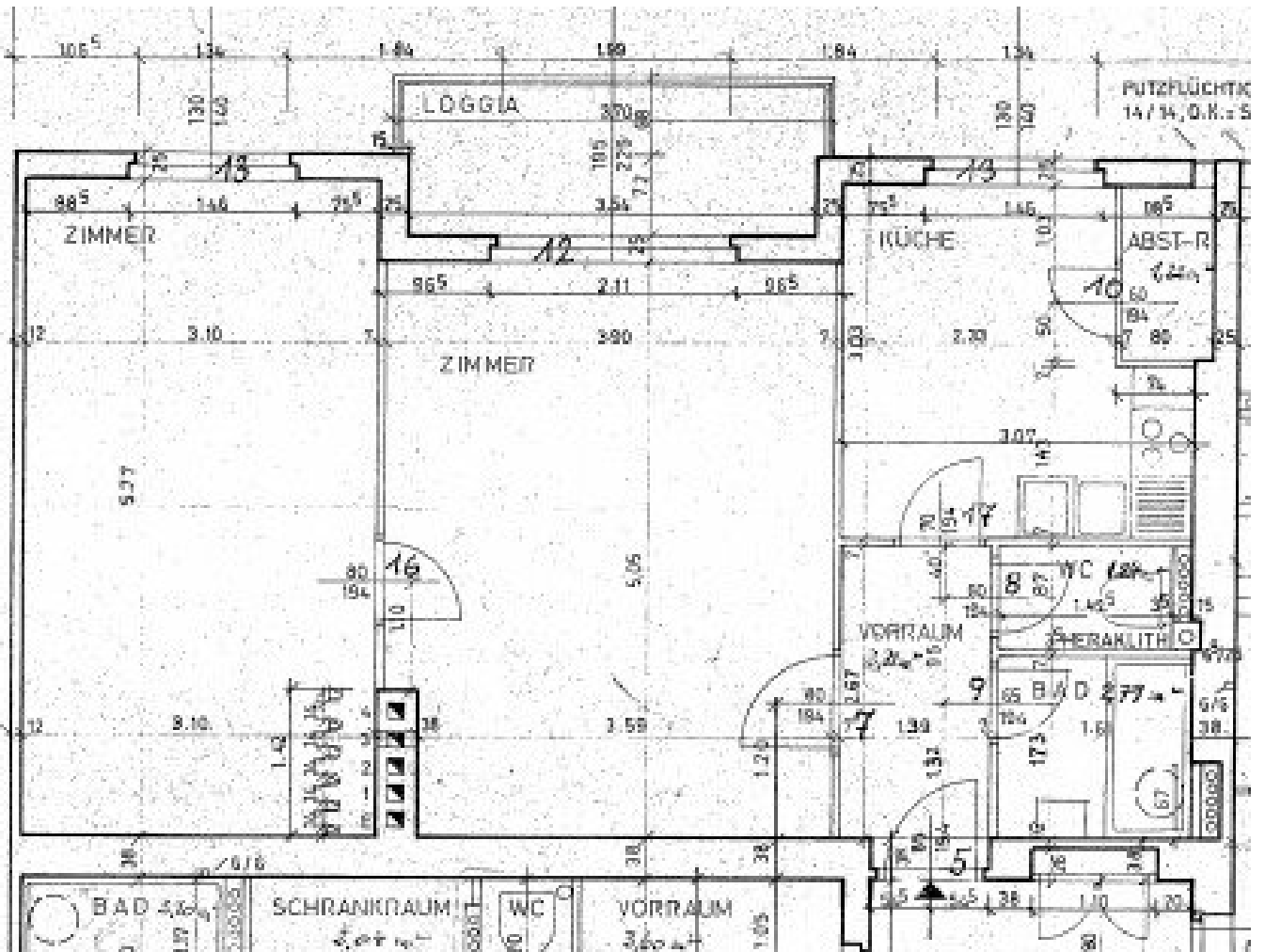
Willkommen in deinem neuen Zuhause!

Als IKEA Family Mitglied sparst du

€100,-

pro €1.000,- Warenwert bei deinem nächsten Einkauf im IKEA Einrichtungshaus Graz.





Objektbeschreibung

Willkommenszuckerl

Miete Smårt! Jetzt BWSG-Wohnung anmieten und neben der günstigen Miete und dem unbefristeten Mietvertrag noch von einem IKEA Gutschein von 100 Euro pro 1.000 Euro Einkaufswert profitieren, einlösbar bei IKEA Graz!

Eckdaten zur Wohnung

- Dreierschützengasse 22/11
- unbefristete 2-Zimmer-Wohnung mit Loggia
- gefördert
- Kategorie A
- Vermietung ohne Kücheneinrichtung

Kontaktdaten für einen Besichtigungstermin

Nehmen Sie mit einem unserer Ansprechpartner gleich **direkt** Kontakt für einen **kostenlosen** Besichtigungstermin oder bei Fragen zu dieser Wohnung auf:

KDH Immobilien

- Simone UNGER-ULLMANN

- 0660 340 32 29
- simone@kaufdeinhaus.at

meine-wohnung.at

- Michael HAUSER
- 0664 531 22 14
- info@meine-wohnung.at

Wohnreich Immobilien

- Susanne HANFSTINGL
- 0676 670 20 10
- hanfstingl@wohnreich.at

Infrastruktur / Entfernungen

Gesundheit

Arzt <325m
Apotheke <450m
Klinik <425m
Krankenhaus <700m

Kinder & Schulen

Schule <200m
Kindergarten <250m

Universität <925m
Höhere Schule <1.000m

Nahversorgung

Supermarkt <250m
Bäckerei <400m
Einkaufszentrum <1.025m

Sonstige

Geldautomat <850m
Bank <775m
Post <575m
Polizei <825m

Verkehr

Bus <150m
Straßenbahn <250m
Autobahnanschluss <4.825m
Bahnhof <875m

Angaben Entfernung Luftlinie / Quelle: OpenStreetMap