

Kleine 2 Zimmer Wohnung - zzgl. Heizung



Objektnummer: 16277

Eine Immobilie von Eisele Real KG

Zahlen, Daten, Fakten

Art:	Wohnung
Land:	Österreich
PLZ/Ort:	2540 Bad Vöslau
Baujahr:	1977
Möbliert:	Teil
Wohnfläche:	40,00 m ²
Zimmer:	2
Bäder:	1
WC:	1
Keller:	1,00 m ²
Heizwärmebedarf:	C 67,00 kWh / m ² * a
Gesamtenergieeffizienzfaktor:	C 1,50
Gesamtmiete	652,84 €
Kaltmiete (netto)	505,94 €
Kaltmiete	593,49 €
Betriebskosten:	87,55 €
USt.:	59,35 €
Provisionsangabe:	

Gemäß Erstauftraggeberprinzip bezahlt der Abgeber die Provision.

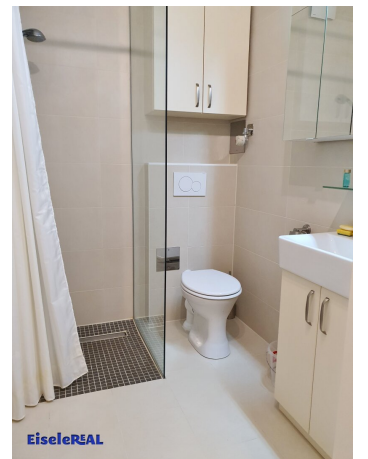
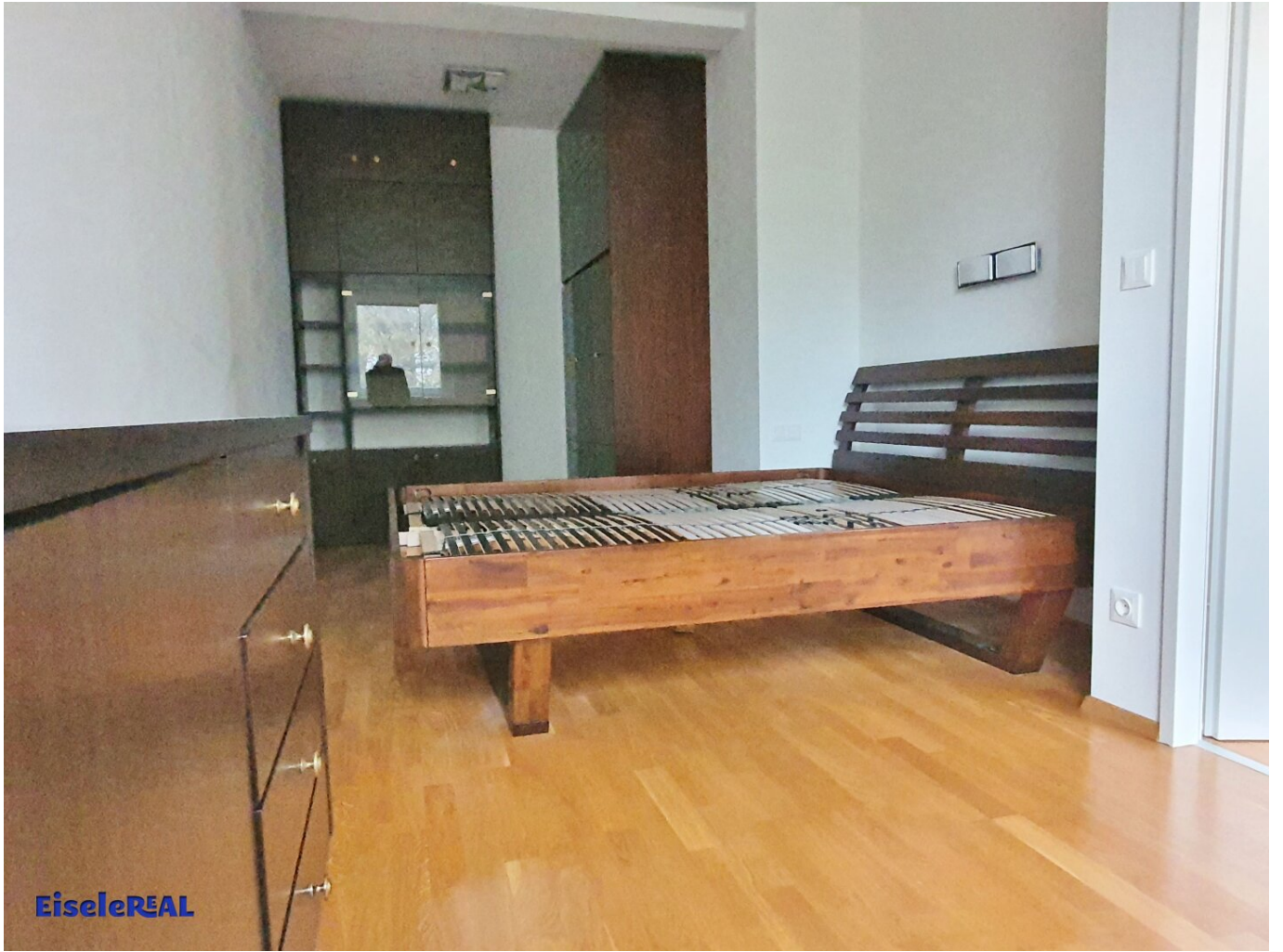
Ihr Ansprechpartner



Stefan Bruckböck

Eisele Real KG
Mühlgasse 1A/1/4







Objektbeschreibung

Zur Vermietung gelangt eine 40m² große, 1,5 Zimmer Wohnung in einer sehr gepflegten Wohnhausanlage mit Baujahr 1977 in der Bahnstraße und befindet sich im 2. Stock mit Lift.

Vom zentralen Vorraum aus gelangen Sie in ein sonniges, geräumiges Wohnzimmer mit integrierter Küche mit Geschirrspüler, Spüle, Mini -Backrohr, Mini - Ceranfeld, Kühlschrank. Daneben ist ein gemütlicher Essplatz mit Tisch und Stühle.

Das kleine Schlafzimmer hat ein Doppelbett und Schränke. Das Bad ist mit Dusche und WC. Ein kleines Kellerabteil ist auch da.

Es gibt KEINE Waschmaschine in der Wohnung, aber eine gute Waschküche im Haus.

Dieses Angebot bietet Ihnen folgende Vorteile:

- * tolle Lage
- * gepflegte Wohnhausanlage
- * gute Infrastruktur
- * Supermarkt
- * Kindergarten
- * Schule
- * gute Verkehrsanbindung (Bus, Bahnhof, A2)
- * sehr netter Vermieter

505,94 Nettomiete

87,55 netto BK

59,35 Ust.

652,84 Gesamtmiete inkl. BK, HK, WW und Ust.

zzgl. Heizung 38,48 und Warmwasser 48,68 verbrauchsabhängig laut derzeitiger Einstufung

740,00 Gesamtmiete inkl. BK, HK, WW und Ust.

zzgl. Strom nach eigenem Verbrauch

2.220,00 Kautions

Mietdauer: 4 Jahre mit Verlängerungsmöglichkeit !

Für Ihre Fragen und Besichtigung stehe ich gerne zur Verfügung,

ich freue mich auf Sie.

EiseleReal KG

Stefan Bruckböck

0676 7777716

stefan.bruckboeck@eiselereal.at

Noch nichts gefunden? Wir informieren Sie über geeignete Immobilienangebote noch vor allen anderen.

Legen Sie jetzt Ihren individuellen Suchagenten unter folgendem Link an. Wir schicken Ihnen passende Immobilien exklusiv vorab zu.

[Suchagent anlegen](https://eisele-real.service.immo/registrieren/de) - <https://eisele-real.service.immo/registrieren/de>

Wir weisen darauf hin, dass zwischen dem Vermittler und dem zu vermittelnden Dritten ein familiäres oder wirtschaftliches Naheverhältnis besteht.

Der Immobilienmakler erklärt, dass er – entgegen dem in der Immobilienwirtschaft üblichen Geschäftsgebrauch des Doppelmaklers – einseitig nur für den Vermieter tätig ist.

Infrastruktur / Entfernungen

Gesundheit

Arzt <500m

Apotheke <500m

Klinik <4.500m

Krankenhaus <5.000m

Kinder & Schulen

Schule <500m

Kindergarten <500m

Nahversorgung

Supermarkt <500m

Bäckerei <500m

Einkaufszentrum <4.500m

Sonstige

Bank <500m

Geldautomat <500m

Post <500m

Polizei <1.000m

Verkehr

Bus <500m

Bahnhof <1.000m

Straßenbahn <4.500m

Autobahnanschluss <1.500m

Flughafen <3.000m

Angaben Entfernung Luftlinie / Quelle: OpenStreetMap