

**Sichere Lagerabteile mit 30 m² oder 50 m² in Lienz ab €
220,- netto - / mtl. sofort verfügbar!**



Objektnummer: 7137/1572

Eine Immobilie von ERA IMED Immobilien

Zahlen, Daten, Fakten

Art:	Halle / Lager / Produktion - Lager
Land:	Österreich
PLZ/Ort:	9900 Lienz
Lagerfläche:	50,00 m ²
WC:	1
Keller:	50,00 m ²
Kaltmiete (netto)	220,00 €
Kaltmiete	220,00 €
USt.:	22,00 €
Provisionsangabe:	

840,00 € inkl. 20% USt.

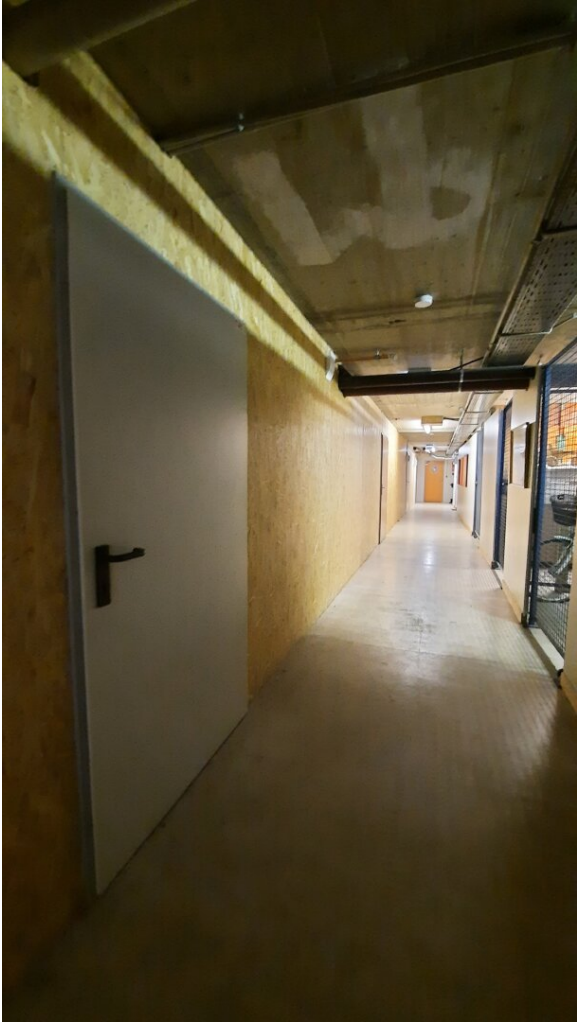
Ihr Ansprechpartner

Natascha Sovek

ERA IMED Immobilien Lienz
Kärntnerstraße 26
9900 Lienz

H +43 676 7800237

Gerne stehe ich Ihnen für weitere Informationen oder einen Besichtigungstermin zur Verfügung.



Objektbeschreibung

Vermietet werden Lagerabteile in verschiedenen Größen direkt in Lienz. Zugang zum Gebäude nur für autorisierte Personen möglich. Die Zufahrt ist auch für LKW möglich. Ein Lastenlift und eine Rampe für leichtes be- und entladen in das Untergeschoß ist vorhanden. Mietverträge werden für 1 Jahr abgeschlossen, Verlängerung selbstverständlich möglich. Je nach Mieter ist der Steuersatz für Privat oder Firmen zu entrichten. Strom wird lt. Verbaruchszähler abgerechnet. Eine Toilettenanlage ist ebenso vorhanden.

Top 51 Größe ca. 30 m² netto € 220,-zuzüglich . Ust(10% bzw. 20%)

Top 48 Größe ca. 50 m² netto € 313,- zuzüglich Ust (10% bzw. 20%)

Für Besichtigungstermine kontaktieren Sie bitte Frau Sovek unter 0676 7800 237

ERA Team Immobilien Lienz

Infrastruktur / Entfernungen

Gesundheit

Arzt <3.000m
Apotheke <3.500m
Krankenhaus <4.500m

Kinder & Schulen

Schule <2.500m
Kindergarten <2.500m

Nahversorgung

Supermarkt <3.500m
Bäckerei <3.500m
Einkaufszentrum <3.500m

Sonstige

Geldautomat <3.500m
Bank <3.500m
Polizei <3.500m
Post <3.500m

Verkehr

Bus <1.000m

Bahnhof <3.500m

Flughafen <7.000m

Angaben Entfernung Luftlinie / Quelle: OpenStreetMap