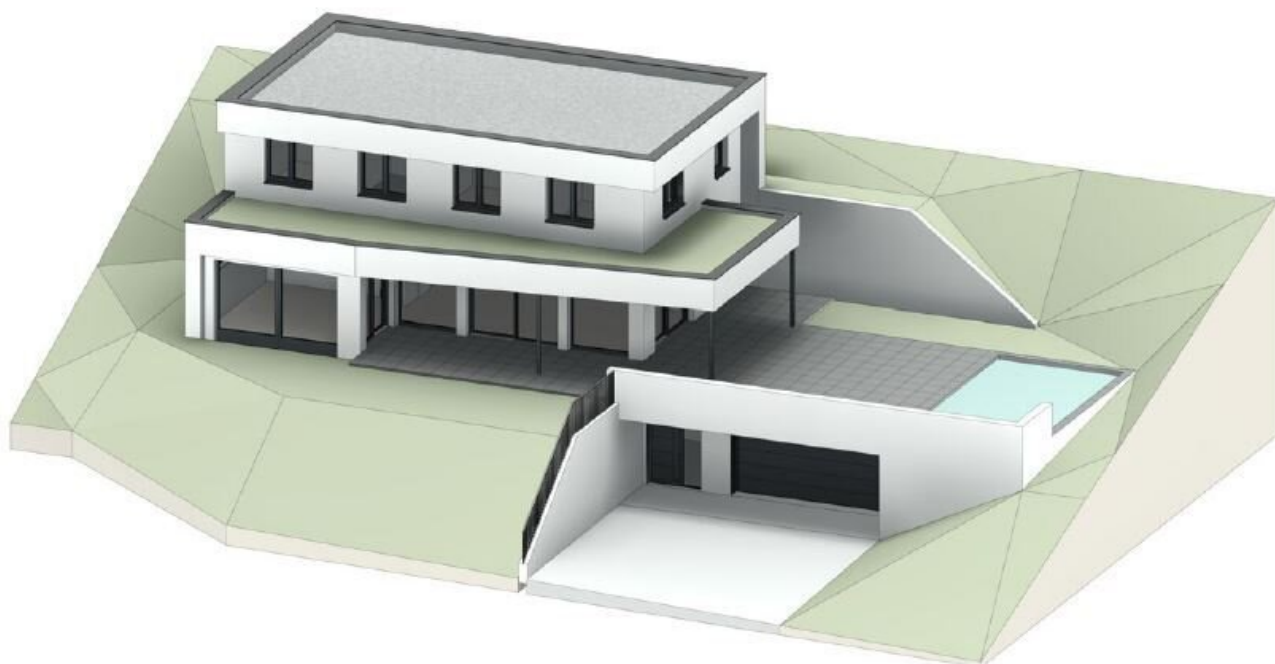


**Wir planen für Sie Ihr Perfektes Zuhause auf einem exklusiven Grundstück mit Garten, Terrasse, Garage und Pool**



**Objektnummer: 4417/482**

**Eine Immobilie von NEUWOG Immobilientreuhand und  
Liegenschaftserrichtungs GmbH**

## Zahlen, Daten, Fakten

Adresse	Leitnerberg
Art:	Haus - Einfamilienhaus
Land:	Österreich
PLZ/Ort:	4502 St. Marien
Baujahr:	2025
Zustand:	Erstbezug
Alter:	Neubau
Wohnfläche:	162,39 m <sup>2</sup>
Zimmer:	5
Bäder:	1
WC:	2
Terrassen:	1
Keller:	62,33 m <sup>2</sup>
Kaufpreis:	200.000,00 €
Infos zu Preis:	

Kaufpreis Grundstück € 200.000,00 OHNE. div. Leistungen für Planung, Baukosten etc.

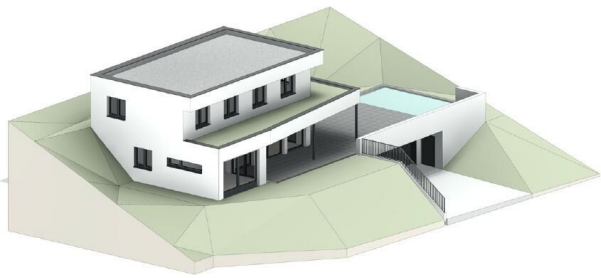
## Ihr Ansprechpartner

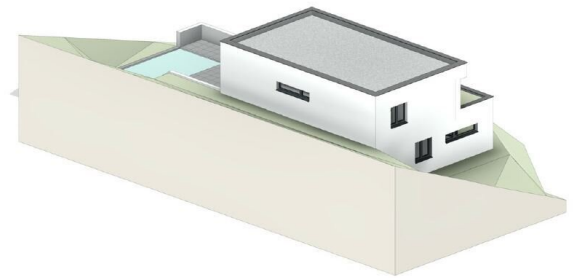
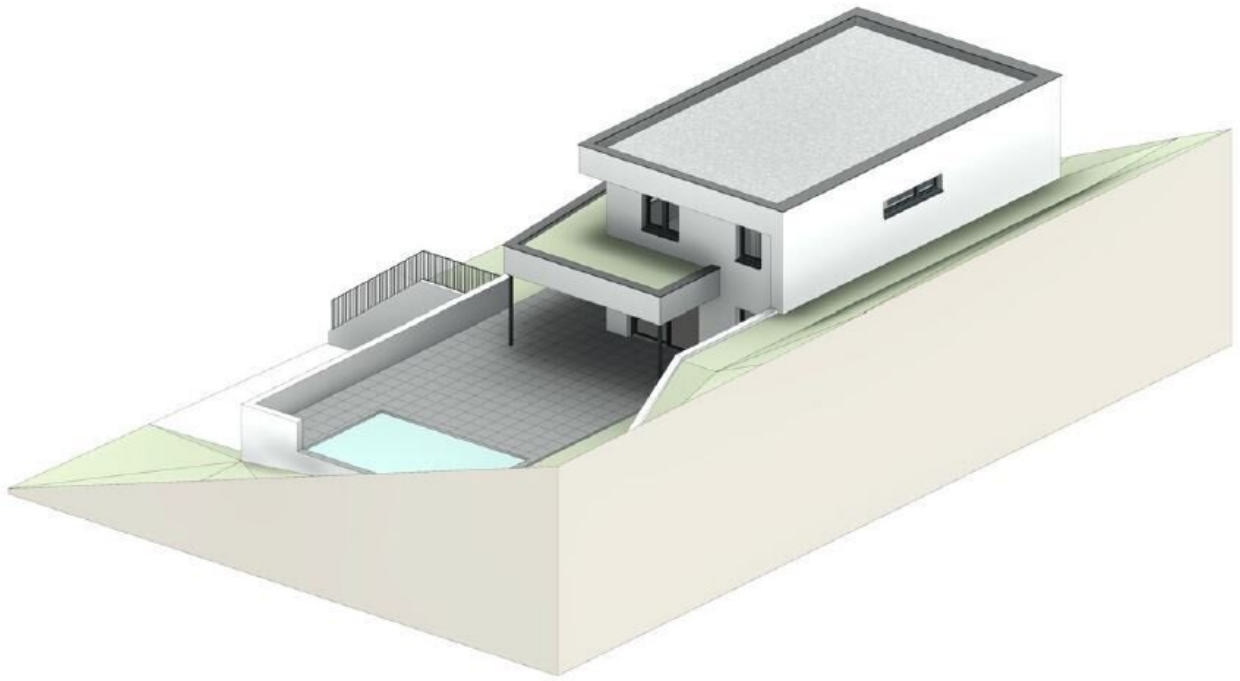


**Georg Altmüller**

NEUWOG Immobilien GmbH  
Kirchengasse 4  
4501 Neuhofen

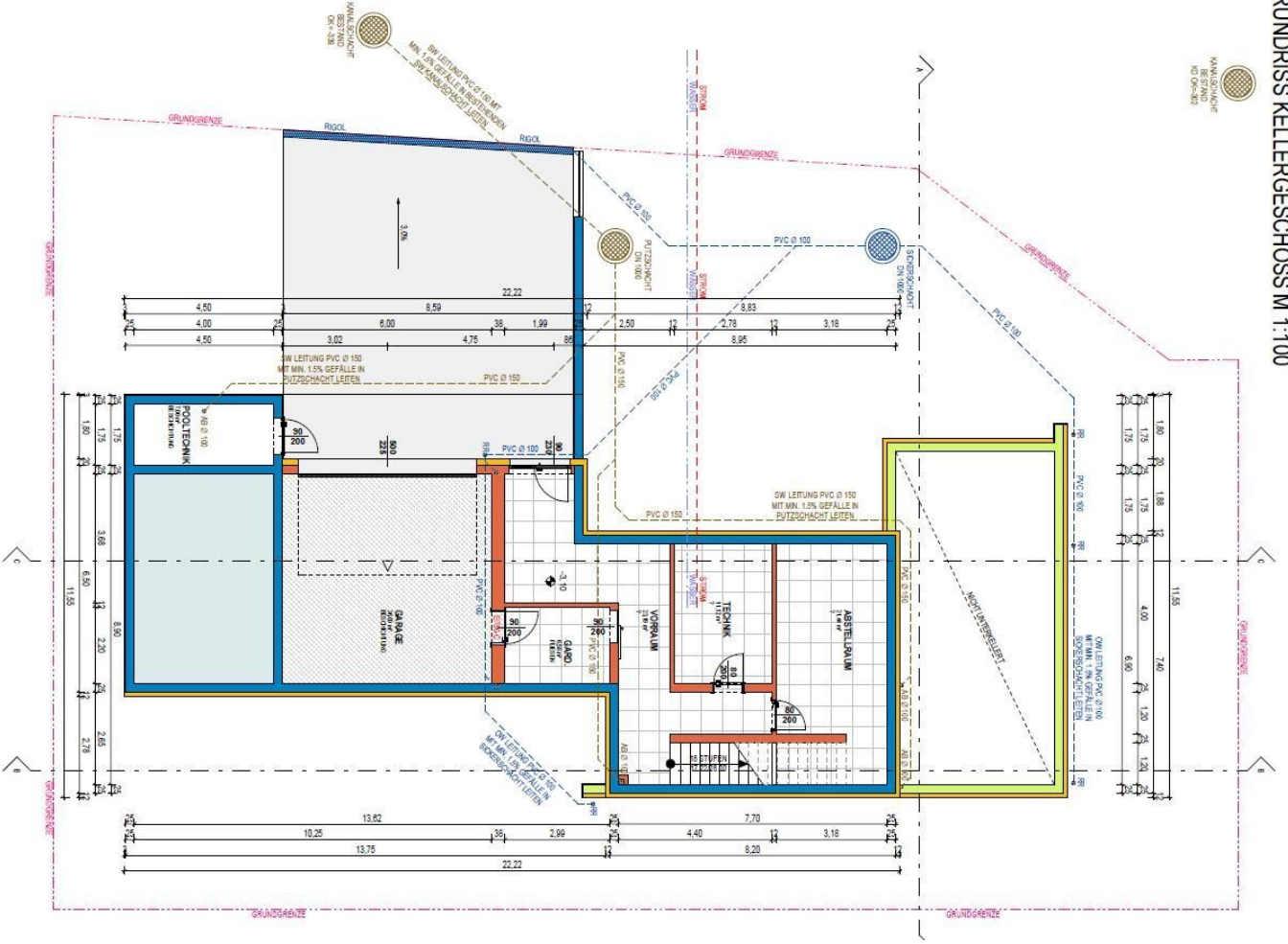
T +43 7227 2005340  
H +43 676 3388238



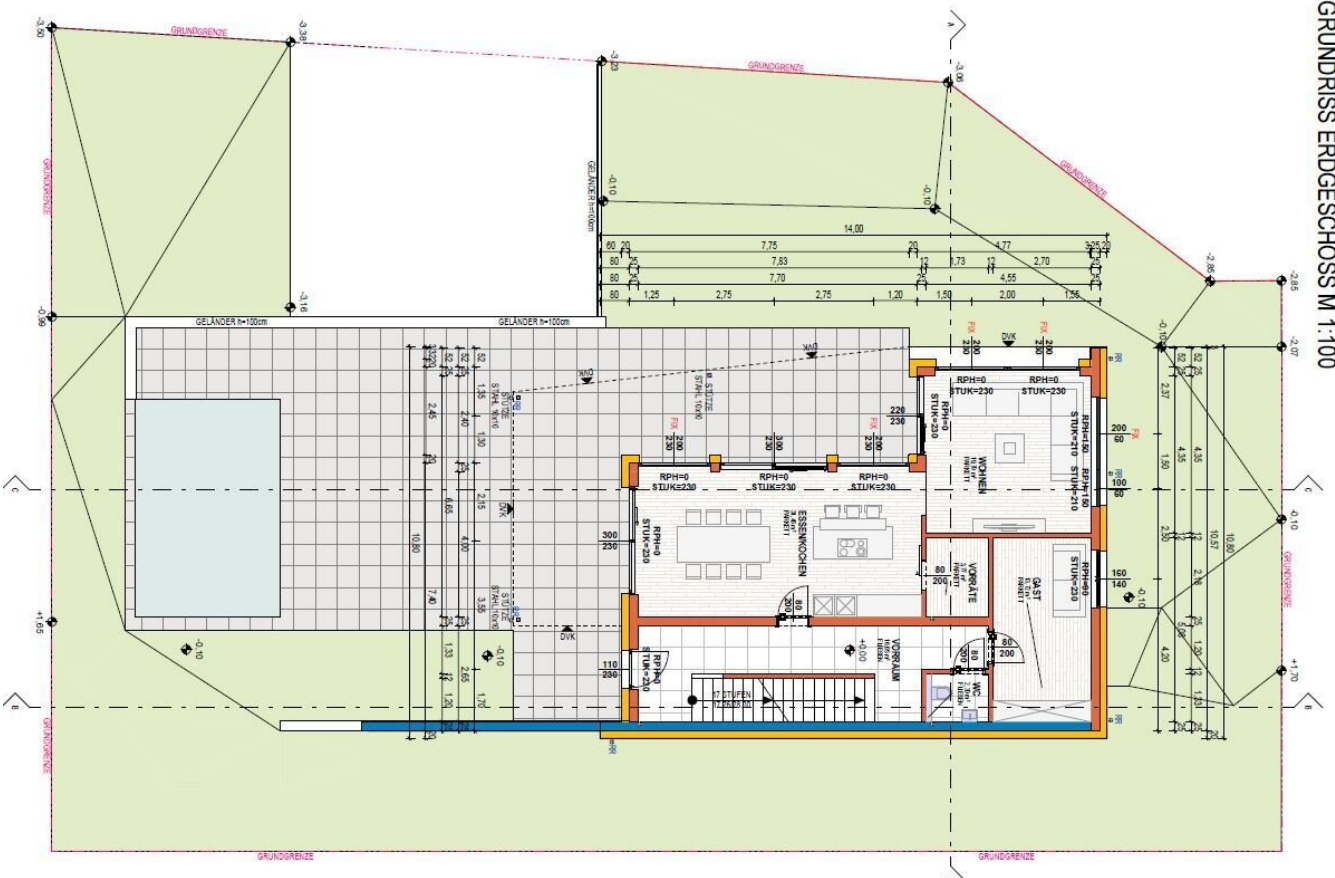


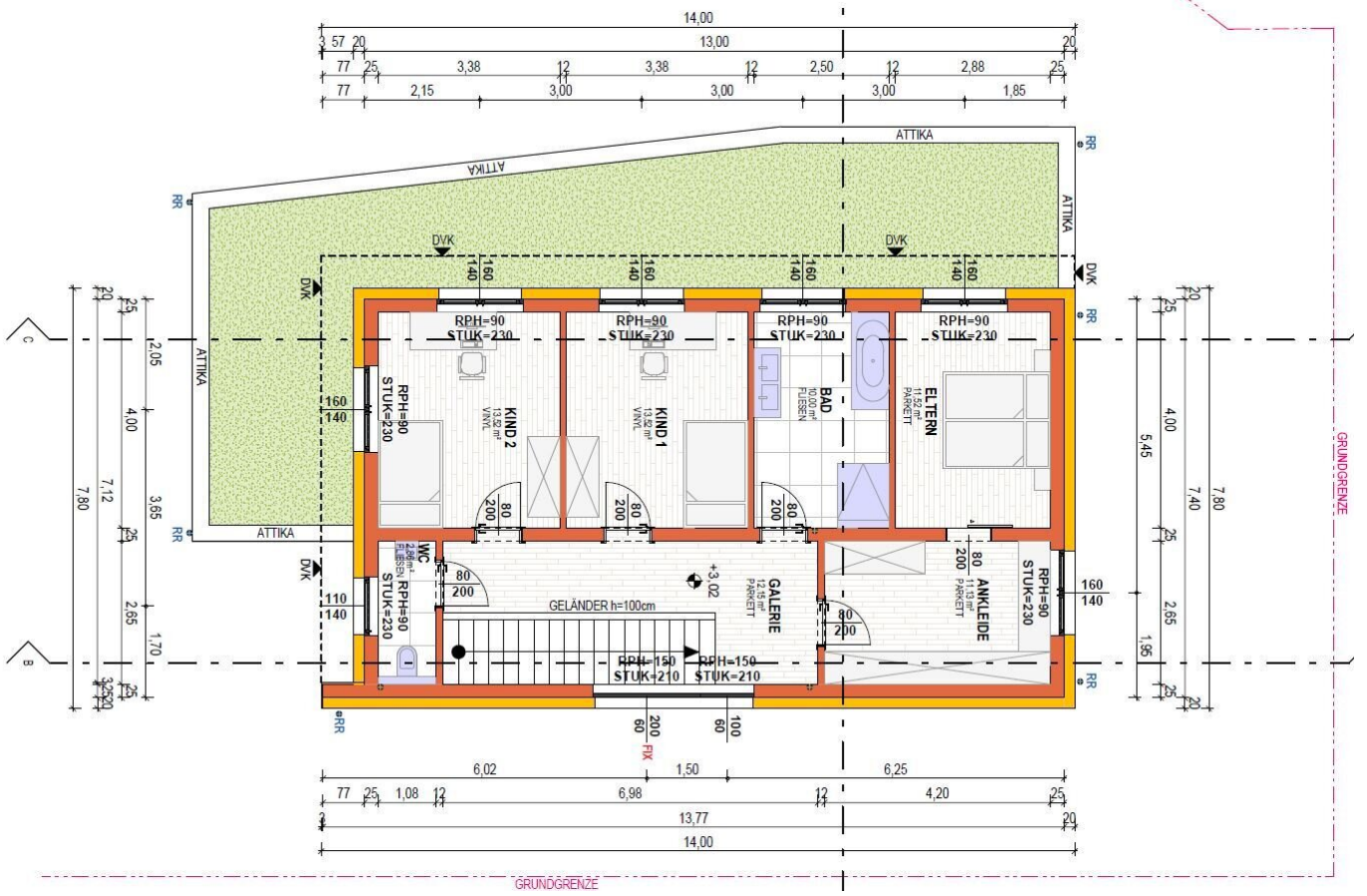
# GRUNDRISS KELLERGESSCHOSS M 1:100

KANALISIERUNG  
BESTAND  
NO-DW-82



# GRUNDRISS ERDGESCHOSS M 1:100





# LAGEPLAN M 1:500







<b>DORIS Landkarte</b> Erstelltes Maßstab: 1:500 Identifikationsnummer: 70796-3345-45 Projektcode: 70867-334661 HGI, Austria, GIK, Central
Quelle: © DO RIS, © EV Verwendungsart: K.A. Ersteller: Grest, Grest Erstellungsdatum: 06.02.2024
Digitaler Österreichischer Raum-Informationssystem (DO RIS) A-4021 Linz, Ballhausplatz 1 +43 732-7720-12541 doris.geopost@ooe.gv.at https://doris.ooe.gv.at



## Objektbeschreibung

Sie sind auf der Suche nach Ihrem Traumhaus in Oberösterreich? Dann haben wir genau das richtige Grundstück mit der richtigen Immobilie für Sie!

Wir, die Firma NEUWOG Immobilien GmbH planen für Sie ihr Traumhaus auf diesem exklusiven Grundstück am Leitnerberg.

Haben wir Ihr Interesse geweckt?

Wir freuen uns auf Ihren Anruf oder ein persönliches Gespräch!

Der Vermittler ist als Doppelmakler tätig.

### Infrastruktur / Entfernungen

#### **Gesundheit**

Arzt <3.850m

Apotheke <4.175m

Klinik <3.850m

#### **Kinder & Schulen**

Schule <375m

Kindergarten <3.950m

#### **Nahversorgung**

Supermarkt <425m

Bäckerei <425m

Einkaufszentrum <6.275m

#### **Sonstige**

Bank <400m

Geldautomat <400m

Post <425m

Polizei <4.250m

#### **Verkehr**

Bus <350m

Autobahnanschluss <6.425m

Bahnhof <3.525m

Straßenbahn <8.875m

Flughafen <3.875m

Angaben Entfernung Luftlinie / Quelle: OpenStreetMap