

127 m² Stadtplatzbüro oder Praxis in Pregartner Bestlage



Objektnummer: 1090

Eine Immobilie von HIM GmbH

Zahlen, Daten, Fakten

Art:	Büro / Praxis
Land:	Österreich
PLZ/Ort:	4230 Pregarten
Zustand:	Voll_saniert
Alter:	Altbau
Wohnfläche:	127,00 m ²
Zimmer:	3,50
Bäder:	1
WC:	1
Balkone:	1
Kaltmiete (netto)	900,00 €
Kaltmiete	1.040,00 €
Betriebskosten:	140,00 €
Heizkosten:	260,00 €
USt.:	156,00 €
Provisionsangabe:	

2 Bruttomonatsmieten zzgl. 20% USt.

Ihr Ansprechpartner

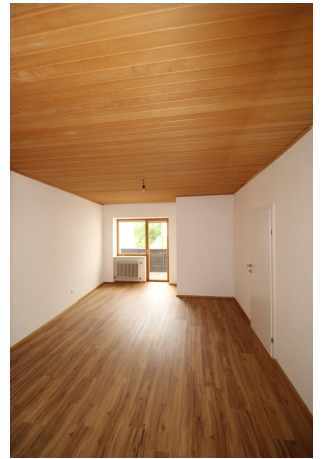


DI(FH) Ronald Himmelbauer

HIM GmbH
Stadtplatz 9
4230 Pregarten

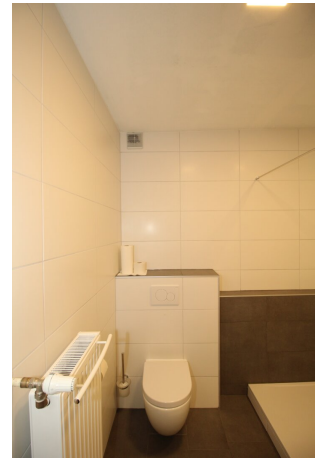
















Objektbeschreibung

Diese hochwertig sanierten 127 m² großen Räumlichkeiten befinden sich im 1. Obergeschoß eines traditionsreichen Stadtplatzhauses in Pregarten und bieten neben der zentralen Lage einen herrlichen Ausblick auf den Stadtplatz und die Stadtpfarrkirche. Mit 4,5 Zimmern ist das Objekt bestens geeignet für (Gemeinschafts-) Büros oder Praxen bis hin zum Wohnen für mehrköpfigen Familien. Sämtliche Nahversorger, Schulen, Kindergärten und Gastronomiebetriebe sind fußläufig erreichbar.

Pregarten mit seinen rund 5.000 Einwohnern ist eine ruhige Kleinstadt, in der Bräuche, Kultur und Traditionen in zahlreichen Vereinen aktiv gelebt werden. Die Menschen hier treffen einander gerne zum Mittagstisch, nach Feierabend oder zwischendurch in den Begegnungszonen und Kultureinrichtungen, um Gesellschaft, Kulinarik und Kultur in gemütlicher Atmosphäre zu genießen. Die zentrale Lage Pregartens ermöglicht kurze Fahrzeiten nach Linz (ca. 15 min), nach Freistadt (ca. 15 min) sowie zu den zahlreichen Mühlviertler Naherholungsgebieten.

Infrastruktur / Entfernungen

Gesundheit

Arzt <500m

Apotheke <500m

Klinik <9.000m

Kinder & Schulen

Schule <500m

Kindergarten <500m

Höhere Schule <2.000m

Universität <2.000m

Nahversorgung

Supermarkt <500m

Bäckerei <500m

Einkaufszentrum <8.500m

Sonstige

Bank <500m

Geldautomat <500m

Post <500m

Polizei <1.000m

Verkehr

Bus <500m

Autobahnanschluss <4.000m
Bahnhof <1.000m

Angaben Entfernung Luftlinie / Quelle: OpenStreetMap